

Melodie

części stałych mszy świętej

kompozytorów polskich

wybór i opracowanie

Paweł Bazan

pawelbazan@o2.pl

Rzeszów 2022



Diecezjalne Studium
Organistowskie w Rzeszowie

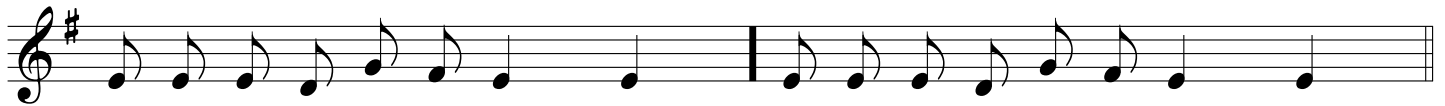
SPIS TREŚCI

Msza I – ks. G. MIZGALSKI.....	5
Msza II – ks. G. POŹNIAK.....	7
Msza III – A. SZUNIEWICZ.....	9
Msza IV – J. KOSKO.....	II
Msza V – ks. Z. PIASECKI.....	13
Msza VI – ks. Z. PIASECKI.....	15
Msza VII – ks. K. MROWIEC.....	18
Msza VIII – ks. K. MROWIEC.....	20
Msza IX – ks. I. PAWLAK.....	23
Msza X – ks. I. PAWLAK.....	26
Msza XI – ks. J. ŚCIBOR.....	29
Msza XII – M. MACHURA.....	32
Msza XIII – ks. W. KĄDZIELA, R. DWORNIK, W. GAWROŃSKI.....	35
Msza XIV – ks. A. CHLONDOWSKI.....	38
Msza XV – A. BĄCZKOWICZ.....	42
Msza XVI – F. RĄCZKOWSKI.....	45
Msza XVII – S. STULIGROSZ.....	48
Msza XVIII – I. PFEIFFER.....	51
Msza XIX – ks. J. ŁAŚ.....	54
Msza XX – ks. K. PASIONEK.....	57
Msza XXI – ks. Z. BERNAT.....	60
Msza XXII – ks. R. RAK.....	63
Msza XXIII – M. JAKAC.....	66
Msza XXIV – E. SITKO.....	69

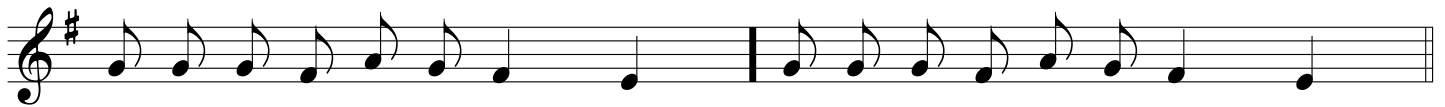
MSZA I

KYRIE

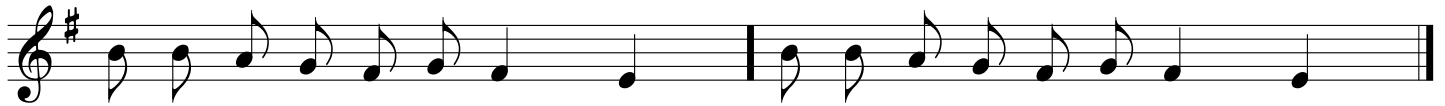
M.: KS. G. MIZGALSKI



Pa - nie, zmi - łuj się nad na - mi. Pa - nie, zmi - łuj się nad na - mi.



Chry-ste, zmi - łuj się nad na - mi. Chry-ste, zmi - łuj się nad na - mi.



Pa - nie, zmi - łuj się nad na - mi. Pa - nie, zmi - łuj się nad na - mi.

SANCTUS



Świę - ty, Świę - ty, Świę - ty, Pan — Bóg Za - stę - pów.



Peł - ne są nie - bio - sa i zie - mia chwa - ły Two - jej.



Ho-san-na na wy - so - ko - ści. Bło - go - sła - wio - ny,

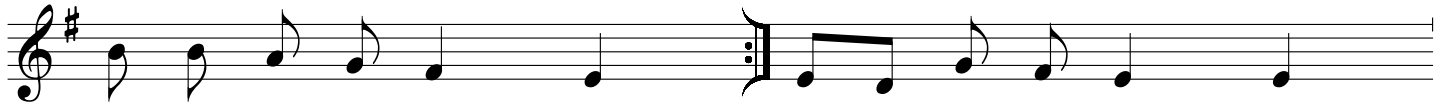


któ - ry i - dzie wi - mię Pań - skie. Ho-san-na na wy - so - ko - ści.

AGNUS DEI



Ba - ran - ku Bo - ży, któ - ry głą - dzisz grze - chy świa - ta,



zmi - łuj się nad na - mi. Ba - ran - ku Bo - ży,

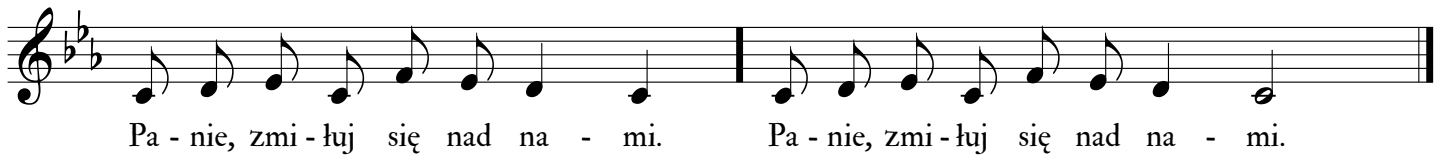


któ - ry głą - dzisz grze - chy świa - ta, ob - darz nas po - ko - jem.

MSZA II

KYRIE

M.: KS. G. POŹNIAK




SANCTUS





Ho - san - na, ho - san - na na wy - so - ko - ści.

AGNUS DEI



Ba - ran - ku Bo - ży, któ - ry gła - dzisz grze - chy świa - ta,



zmi - łuj się nad na - mi. Ba - ran - ku Bo - ży,



któ - ry gła - dzisz grze - chy świa - ta, ob - darz nas po - ko - jem.

MSZA III

KYRIE

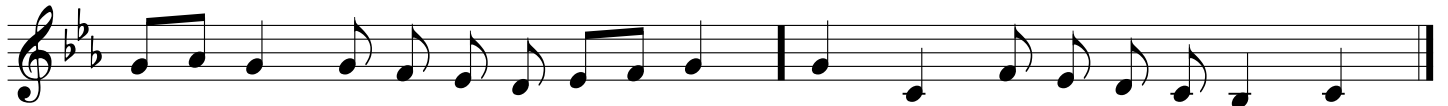
M.: A. SZUNIEWICZ



Pa - nie, zmi-łuj się nad na - mi. Pa - nie, zmi-łuj się nad na - mi.



Chry - ste, zmi-łuj się nad na - mi. Chry - ste, zmi-łuj się nad na - mi.



Pa - nie, zmi-łuj się nad na - mi. Pa - nie, zmi-łuj się nad na - mi.

SANCTUS



Świę - ty, Świę - ty, Świę - ty, Pan — Bóg Za - stę - pów.



Peł - ne są nie - bio - sa i zie - mia chwa - ły Two - jej.



Ho - san - na na wy - so - ko - ści. Bło - go - sła - wio - ny,



któ - ry i - dzie wi - mię Pań - skie. Ho - san - na na wy - so - ko - ści.

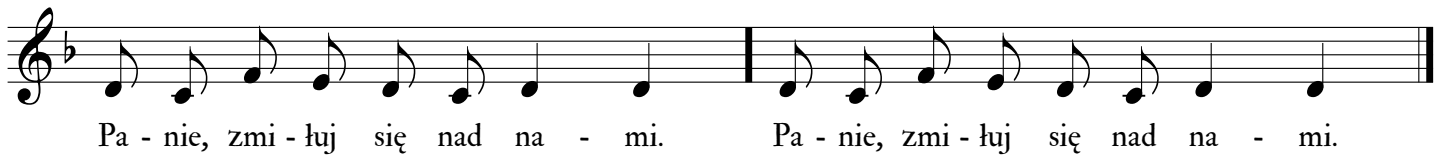
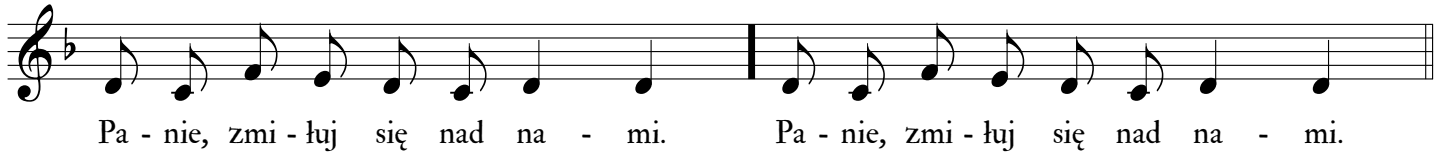
AGNUS DEI

Ba - ran - ku Bo - ży, któ - ry gła - dzisz grze - chy świa - ta,
zmi - łuj się nad na - mi. Ba - ran - ku Bo - ży,
któ - ry gła - dzisz grze - chy świa - ta, ob - darz nas po - ko - jem.

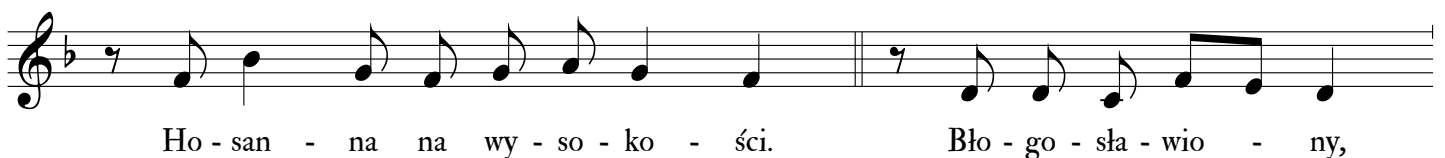
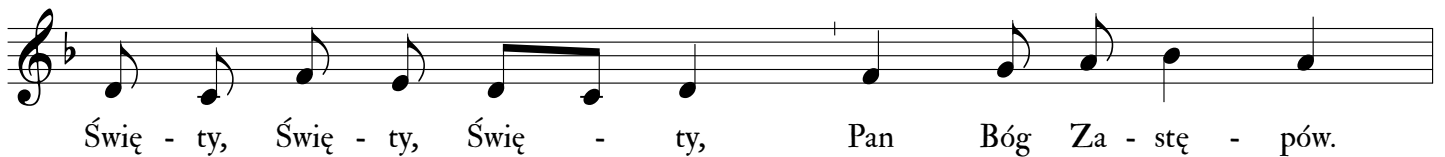
MSZA IV

KYRIE

M.: J. Kosko



SANCTUS



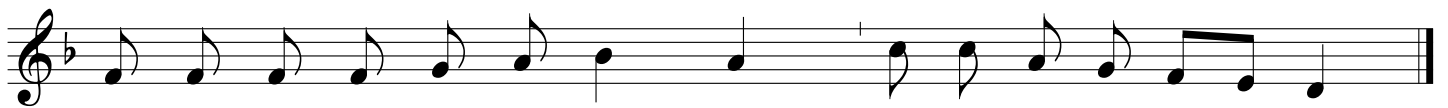
AGNUS DEI



Ba - ran - ku Bo - ży, któ - ry gła - dzisz grze - chy świa - ta,



zmi - łuj się nad na - mi. Ba - ran - ku Bo - ży,

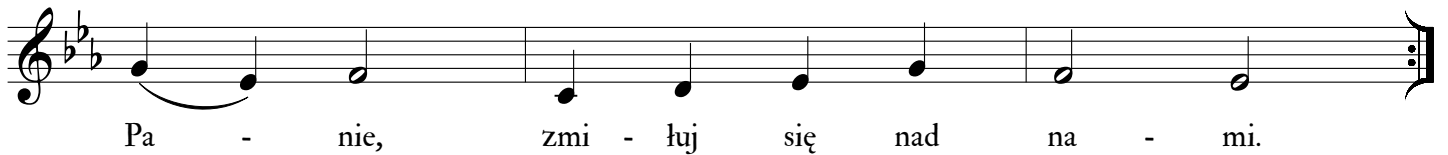
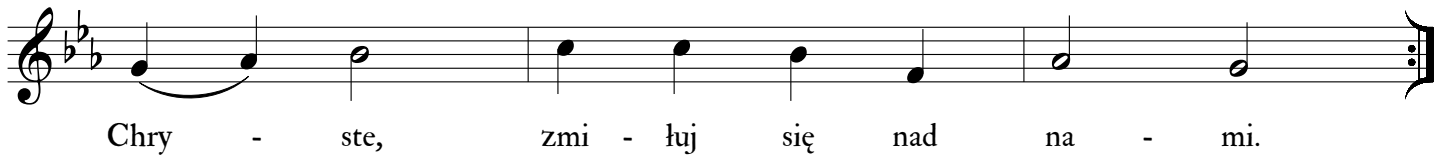
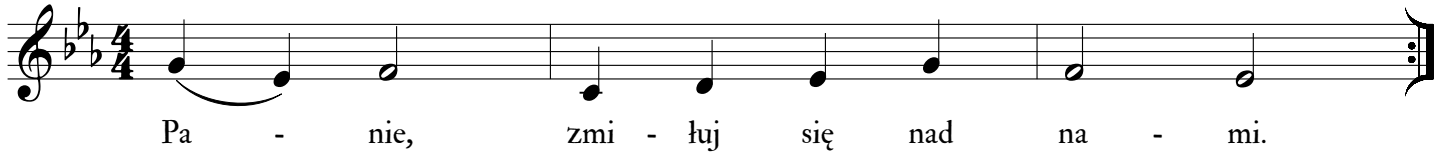


któ - ry gła - dzisz grze - chy świa - ta, ob - darz nas po - ko - jem.

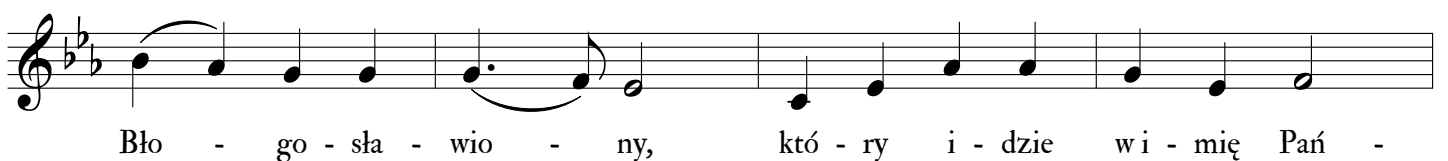
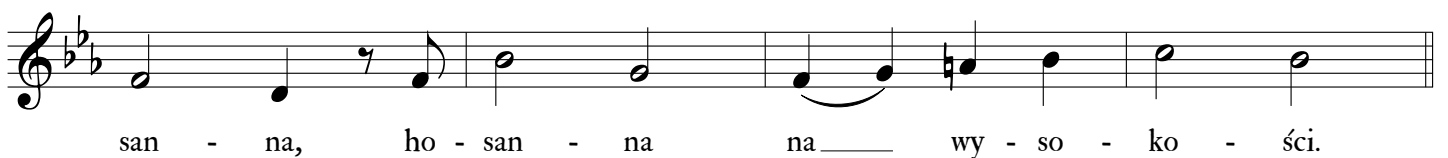
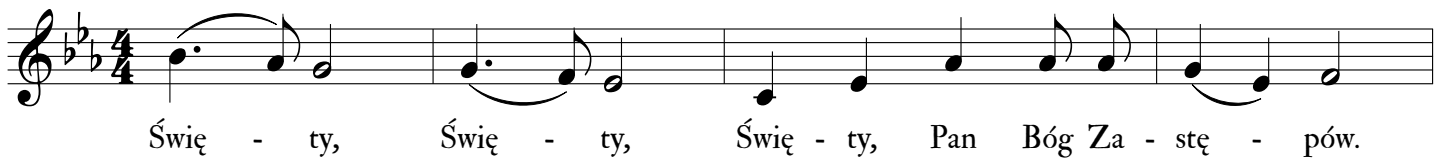
MSZA V


KYRIE

M.: KS. Z. PIASECKI



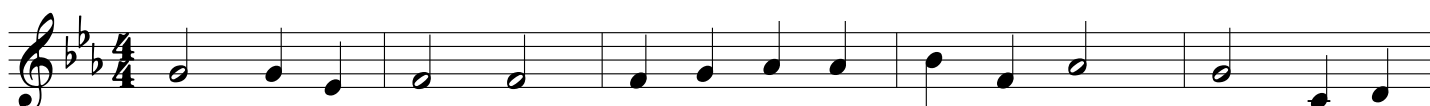
SANCTUS






skie. Ho-san - na, ho-san - na na — wy - so - ko - ści.

AGNUS DEI



Ba - ran - ku Bo - ży, któ - ry gła - dzisz grze - chy świa - ta, zmi - łuj



się nad na - mi. Ba - ran - ku Bo - ży, któ - ry gła - dzisz

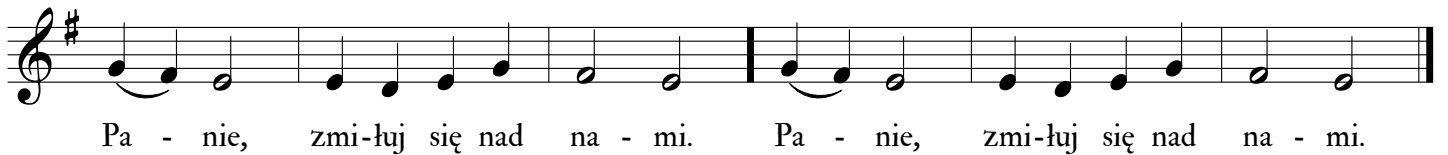


grze - chy świa - ta, ob - darz nas po - ko - jem.

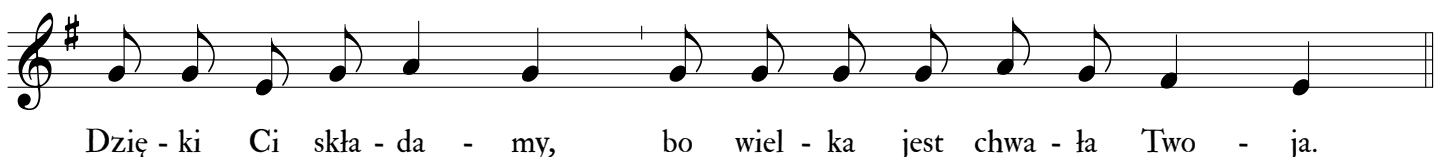
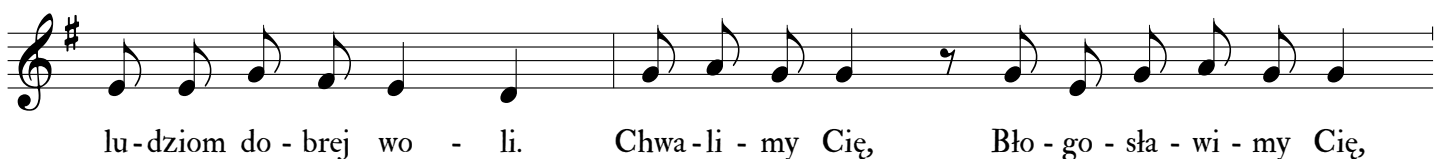
MSZA VI

KYRIE

M.: KS. Z. PIASECKI



GLORIA

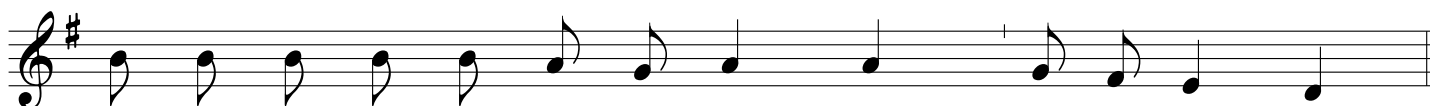




Pa - nie Bo - że, Kró - lu nie - ba, Bo - że Oj - cze wszech - mo - gą - cy.



Pa - nie, Sy - nu Je - dno - ro - dzo - ny, Je - zu Chry - ste.



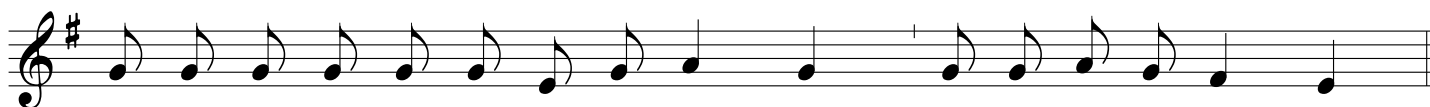
Pa - nie Bo - że, Ba - ran - ku Bo - ży, Sy - nu Oj - ca.



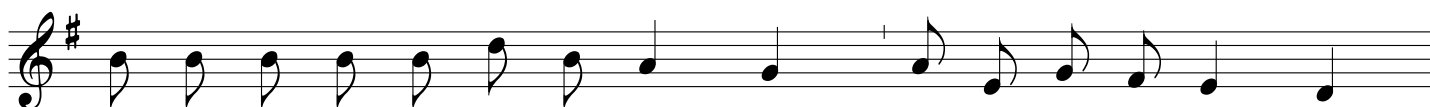
Któ - ry gła - dzisz grze - chy świa - ta, zmi - łuj się nad na - mi.



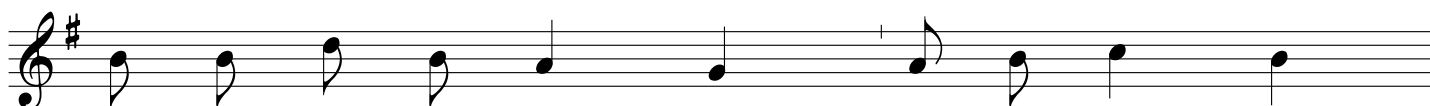
Któ - ry gła - dzisz grze - chy świa - ta, przyjm bła - ga - nie na - sze.



Któ - ry sie - dzisz po pra - wi - cy Oj - ca, zmi - łuj się nad na - mi.



Al - bo - wiem tyl - ko Tyś jest świę - ty. Tyl - ko Tyś jest Pa - nem.



Tyl - ko Tyś Naj - wyż - szy, Je - zu Chry - ste.



Z Du - chem Świ - tym w chwa - le Bo - ga Oj - ca. A - men.

SANCTUS



Świę - ty, Świę - ty, Świę - ty, Pan Bóg Za - stę - pów.



Peł - ne są nie - bio - sa i zie - mia chwa - ły Two - jej.



Ho - san - na na wy - so - ko - ści. Bło - go - sła - wio - ny,



któ - ry i - dzie wi - mię Pań - skie. Ho - san - na na wy - so - ko - ści.

AGNUS DEI



Ba - ran - ku Bo - ży, któ - ry gła - dzisz grze - chy świa - ta,



zmi - łuj się nad na - mi. Ba - ran - ku Bo - ży,

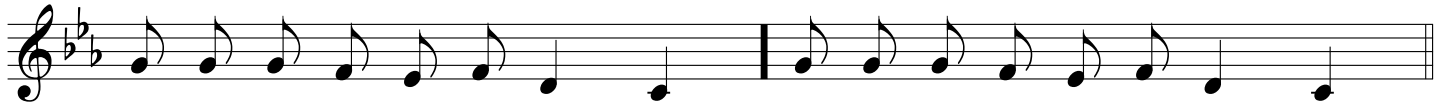


któ - ry gła - dzisz grze - chy świa - ta, ob - darz nas po - ko - jem.

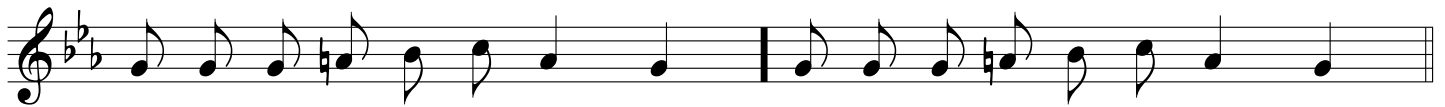
MSZA VII

KYRIE

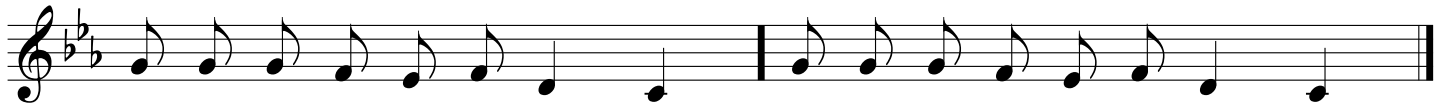
M.: KS. K. MROWIEC



Pa - nie, zmi - łuj się nad na - mi. Pa - nie, zmi - łuj się nad na - mi.



Chry - ste, zmi - łuj się nad na - mi. Chry - ste, zmi - łuj się nad na - mi.



Pa - nie, zmi - łuj się nad na - mi. Pa - nie, zmi - łuj się nad na - mi.

SANCTUS



Świę - ty, Świę - ty, Świę - ty, Pan Bóg Za - stę - pów.



Peł - ne są nie - bio - sa i zie - mia chwa - ły Two - jej.



Ho-san - na na wy - so - ko - ści. Bło - go - sła - wio - ny, któ - ry i - dzie

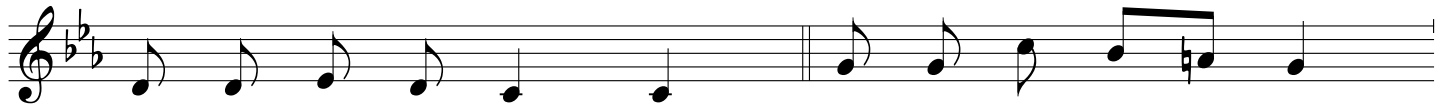


wi - mię Pań - skie. Ho - san - na na wy - so - ko - ści.

AGNUS DEI



Ba - ran - ku Bo - ży, któ - ry gła - dzisz grze - chy świa - ta,



zmi - łuj się nad na - mi. Ba - ran - ku Bo - ży,



któ - ry gła - dzisz grze - chy świa - ta, zmi - łuj się nad na - mi.



Ba - ran - ku Bo - ży, któ - ry gła - dzisz grze - chy świa - ta,

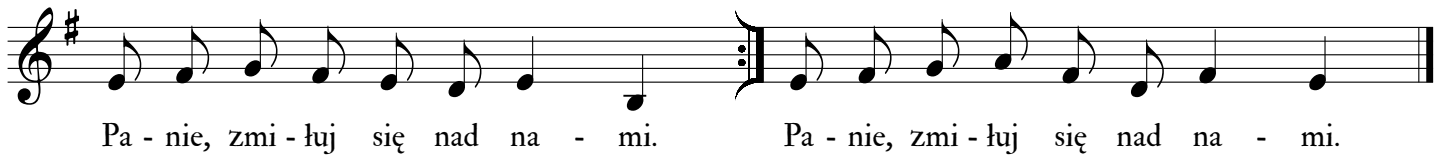
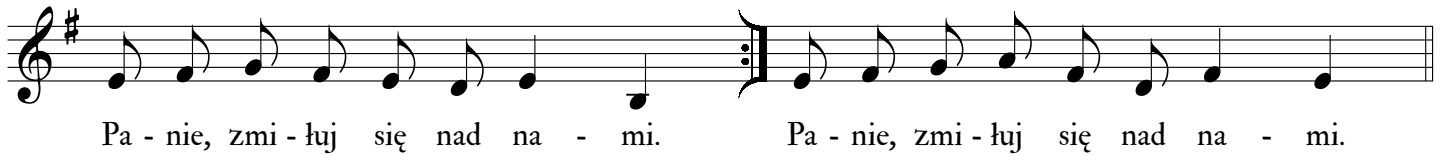


ob - darz nas po - ko - jem.

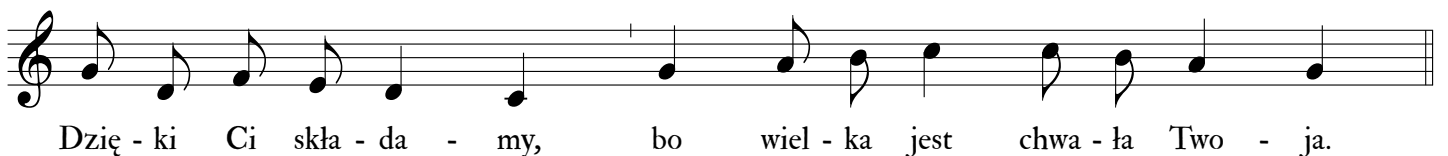
MSZA VIII

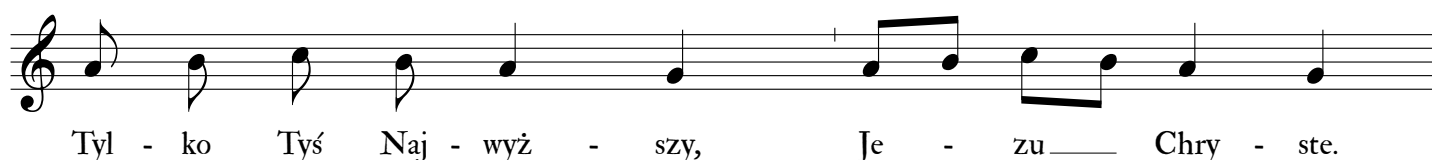
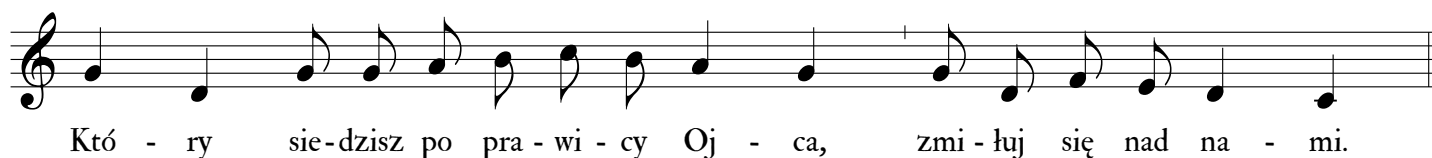
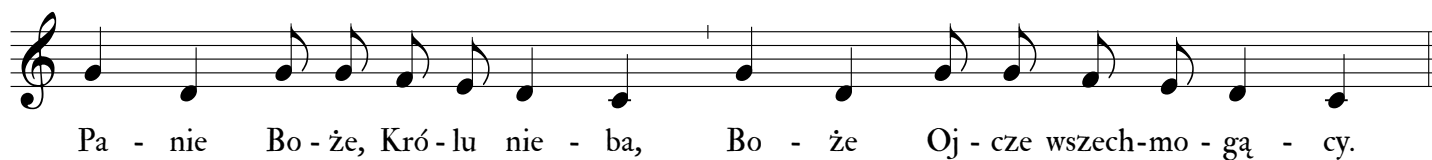
KYRIE

M.: KS. K. MROWIEC



GLORIA





SANCTUS

Świę - ty, Świę - ty, Świę - ty, Pan Bóg Za - stę - pów.
Peł - ne są nie - bio - sa i zie - mia chwa - ły Two - jej. Ho -
san - na, ho - san - na, ho - san - na na wy - so - ko - ści.
Bło - go - sła - wio - ny, któ - ry i - dzie wi - mię Pań - skie. Ho -
san - na, ho - san - na, ho - san - na na wy - so - ko - ści.

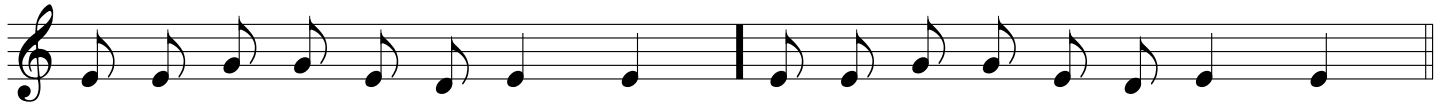
AGNUS DEI

Ba - ran - ku Bo - ży, któ - ry gła - dzisz grze - chy świa - ta,
zmi - łuj się nad na - mi. Ba - ran - ku Bo - ży,
kto - ry gła - dzisz grze - chy świa - ta, ob - darz nas po - ko - jem.

MSZA IX

KYRIE

M.: KS. I. PAWLAK



Pa - nie, zmi - łuj się nad na - mi. Pa - nie, zmi - łuj się nad na - mi.



Chry - ste, zmi - łuj się nad na - mi. Chry - ste, zmi - łuj się nad na - mi.



Pa - nie, zmi - łuj się nad na - mi. Pa - nie, zmi - łuj się nad na - mi.

GLORIA



Chwa - ła na wy - so - ko - ści Bo - gu, a na zie - mi po - kój lu - dziom do - brej wo - li.



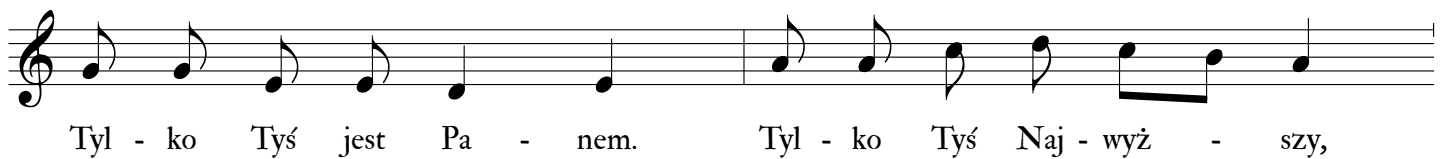
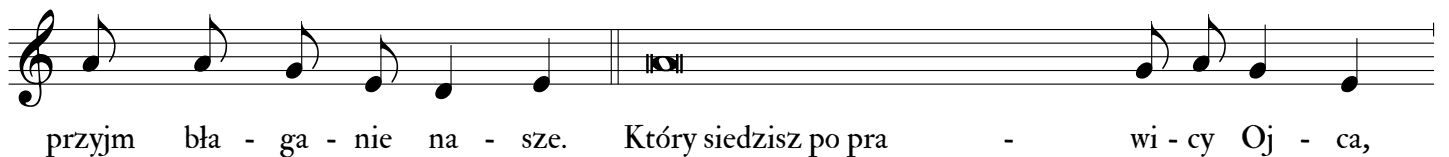
Chwa - li - my Cię, Bło - go - sła - wi - my Cię, Wiel - bi - my Cię. Wy - sła - wia - my Cię.



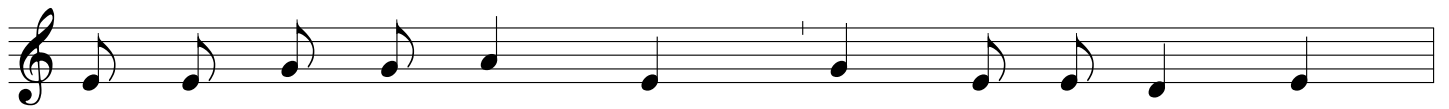
Dzię - ki Ci skła - da - my, bo wiel - ka jest chwa - ła Two - ja. Pa - nie Bo - że, Kró - lu nie - ba,



Bo - że Oj - cze wszech - mo - gą - cy. Pa - nie, Sy - nu Je - dno - ro - dzo - ny,



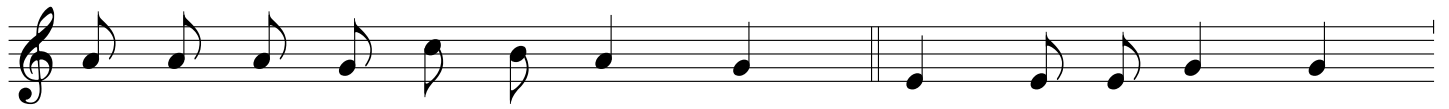
SANCTUS



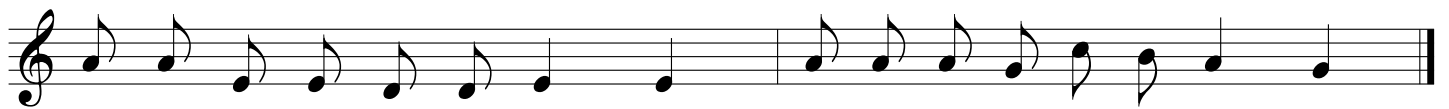
Świę - ty, Świę - ty, Świę - ty, Pan Bóg Za - stę - pów.



Peł - ne są nie - bio - sa i zie - mia chwa - ły Two - jej.



Ho - san - na na wy - so - ko - ści. Bło - go - sła - wio - ny,

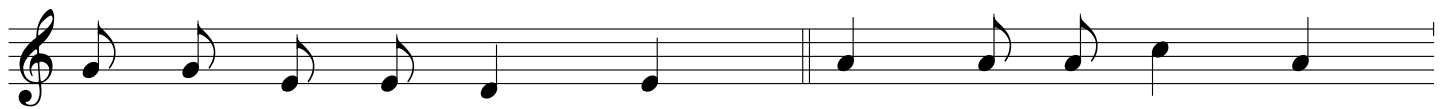


któ - ry i - dzie wi - mię Pań - skie. Ho - san - na na wy - so - ko - ści.

AGNUS DEI



Ba - ran - ku Bo - ży, któ - ry gła - dzisz grze - chy świa - ta,



zmi - łuj się nad na - mi. Ba - ran - ku Bo - ży,



któ - ry gła - dzisz grze - chy świa - ta, zmi - łuj się nad na - mi.



Ba - ran - ku Bo - ży, któ - ry gła - dzisz grze - chy świa - ta, ob - darz nas po - ko - jem.

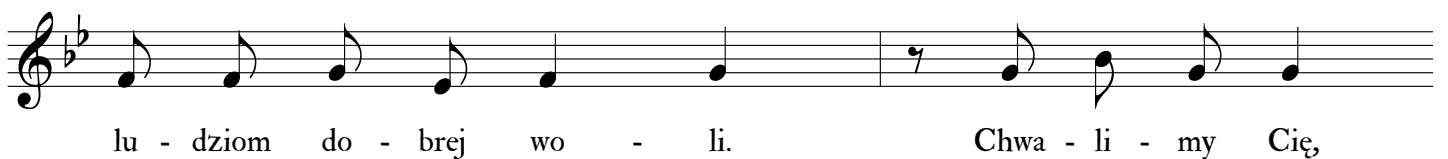
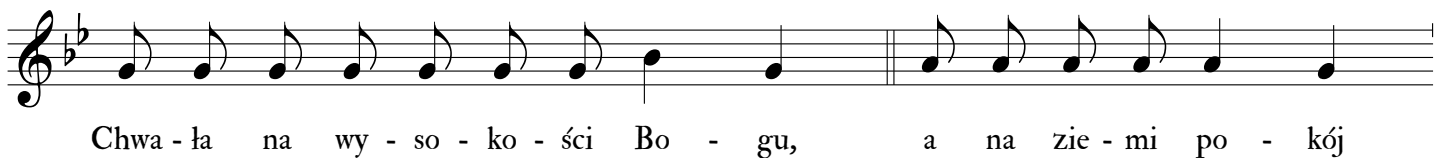
MSZA X

KYRIE

M.: KS. I. PAWLAK



GLORIA





bo wiel - ka jest chwa - ła Two - ja. Pa - nie Bo - że, Kró - lu nie - ba,



Bo - że Oj - cze wszech - mo - gą - cy. Pa - nie, Sy - nu Je - dno - ro - dzo - ny,



Je - zu Chry - ste. Pa - nie Bo - że, Ba - ran - ku Bo - ży,



Sy - nu Oj - ca. Któ - ry gła - dzisz grze - chy świa - ta,



zmi - łuj się nad na - mi. Któ - ry gła - dzisz grze - chy świa - ta,



przyjm bła - ga - nie na - sze. Któ - ry sie - dzisz po pra - wi - cy Oj - ca,



zmi - łuj się nad na - mi. Al - bo - wiem tyl - ko Tyś jest świę - ty.



Tyl - ko Tyś jest Pa - nem. Tyl - ko Tyś Naj - wyż - szy, Je - zu Chry - ste.



Z Du - chem Świę - tym w chwa - le Bo - ga Oj - ca. A - men.

SANCTUS



Świe - ty, Świe - ty, Świe - ty, Pan Bóg Za - stę - pów.



Peł - ne są nie - bio - sa i zie - mia chwa - ły Two - jej.



Ho-san-na na wy - so - ko - ści. Bło - go - sła - wio - ny, któ - ry i - dzie wi - mię

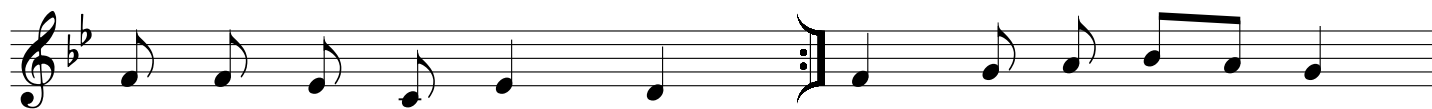


Pań - skie. Ho - san - na na wy - so - ko - ści.

AGNUS DEI



Ba - ran - ku Bo - ży, któ - ry gła - dzisz grze - chy świa - ta,



zmi - łuj się nad na - mi. Ba - ran - ku Bo - ży,

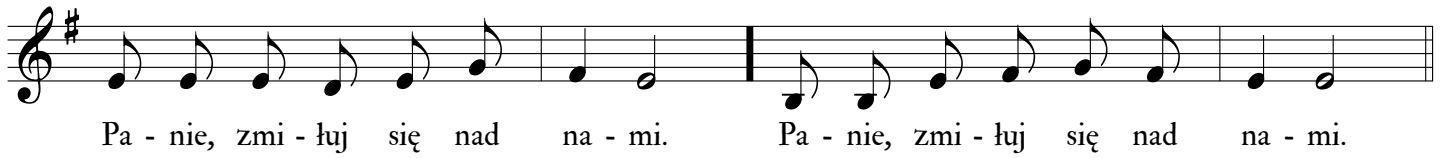


któ - ry gła - dzisz grze - chy świa - ta, ob - darz nas po - ko - jem.

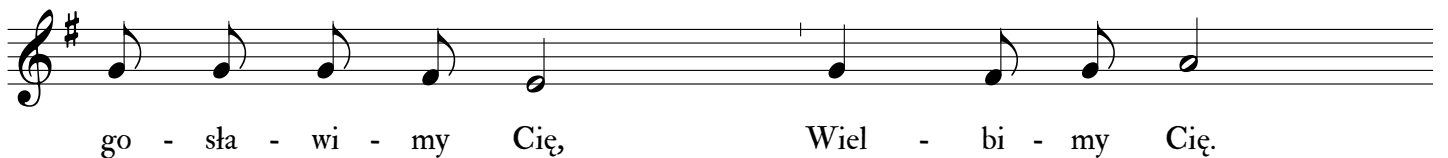
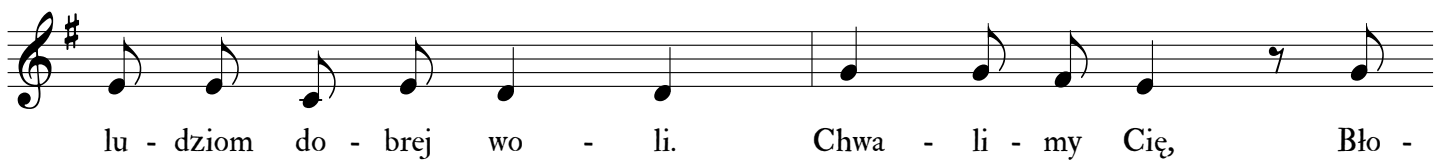
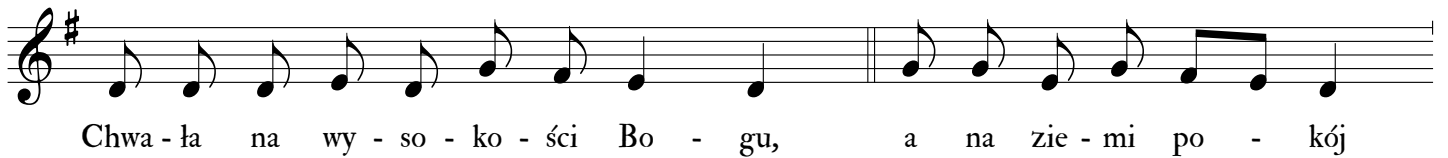
MSZA XI

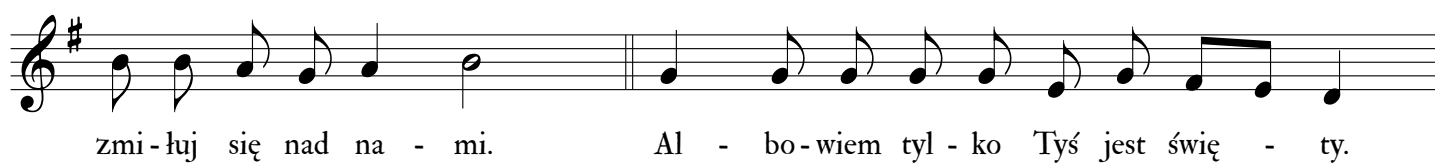
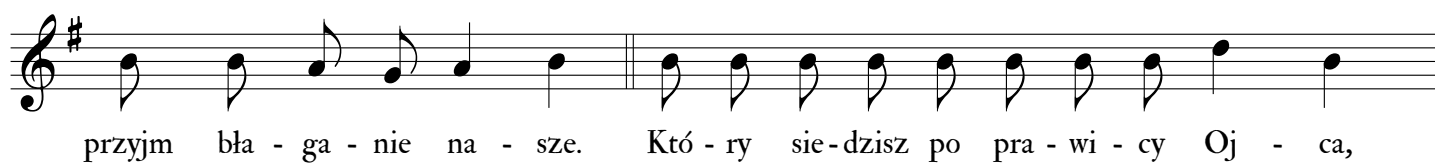
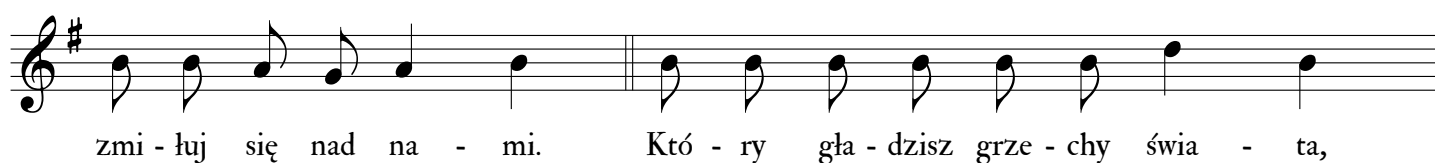
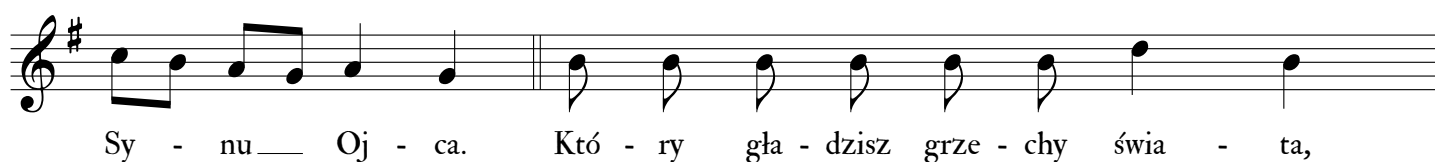
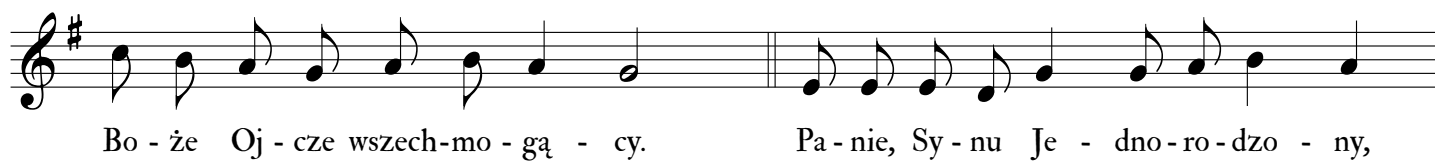
KYRIE

M.: o. J. ŚCIBOR



GLORIA





SANCTUS



Świę - ty, Świę - ty, Świę - ty, Pan Bóg Za - stę - pów.
Peł - ne są nie - bio - sa i zie - mia chwa - ły Two -
jej. Ho - san - na na wy - so - ko - ści.
Bło - go - sła - wio - ny, któ - ry i - dzie wi - mię Pań -
skie. Ho - san - na na wy - so - ko - ści.

AGNUS DEI

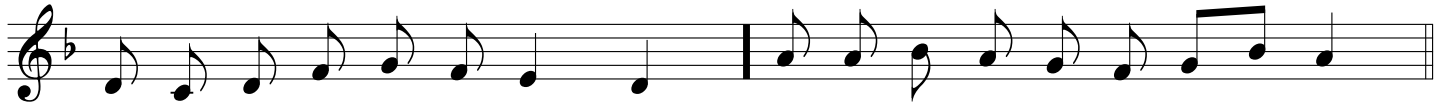


Ba - ran - ku Bo - ży, któ - ry gła - dzisz grze - chy świa - ta,
zmi - łuj się nad na - mi. Ba - ran - ku Bo - ży, któ - ry
gła - dzisz grze - chy świa - ta, ob - darz nas po - ko - jem.

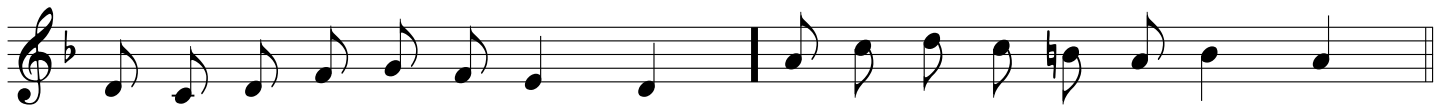
MSZA XII

KYRIE

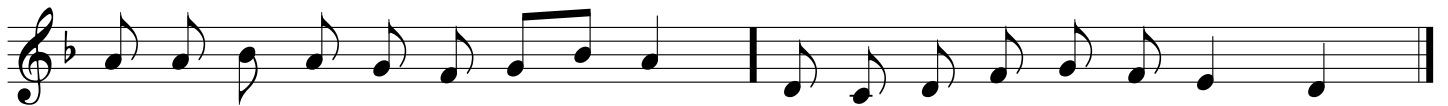
M.: M. MACHURA



Pa - nie, zmi - łuj się nad na - mi. Pa - nie, zmi - łuj się nad na - mi.



Chry - ste, zmi - łuj się nad na - mi. Chry - ste, zmi - łuj się nad na - mi.



Pa - nie, zmi - łuj się nad na - mi. Pa - nie, zmi - łuj się nad na - mi.

GLORIA



Chwa - ła na wy-so-ko-ści Bo - gu, a na zie-mi po-kój lu-dziom do-brej wo - li.



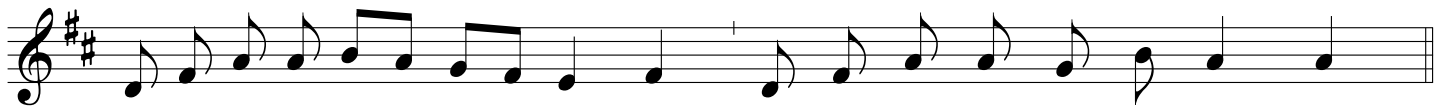
Chwa - li - my Cię, Bło - go - sła - wi - my Cię,



Wiel - bi - my Cię. Wy - sła - wia - my Cię.



Dzię - ki Ci skła - da - my, bo wiel - ka jest chwa - ła Two - ja.



Pa - nie Bo - że, Kró - lu — nie - ba, Bo - że Oj - cze wszech - mo - gą - cy.



Pa - nie, Sy - nu Je - dno - ro - dzo - ny, Je - zu Chry - ste.



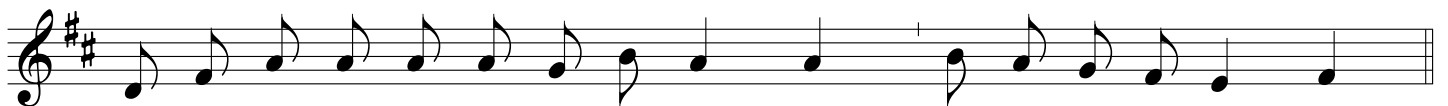
Pa - nie Bo - że, Ba - ran - ku Bo - ży, Sy - nu Oj - ca.



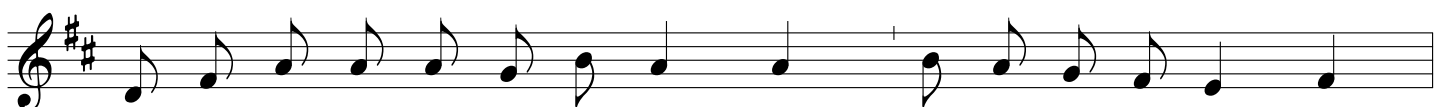
Któ - ry gła - dzisz grze - chy świa - ta, zmi - łuj się nad na - mi.



Któ - ry gła - dzisz grze - chy świa - ta, przyjm bła - ga - nie na - sze.



Któ - ry sie - dzisz po pra - wi - cy Oj - ca, zmi - łuj się nad na - mi.



Al - bo - wiem tyl - ko Tyś jest świę - ty. Tyl - ko Tyś jest Pa - nem.

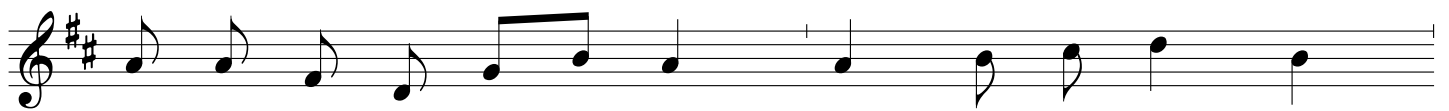


Tyl - ko Tyś Naj - wyż - szy, Je - zu — Chry - ste.



Z Du - chem Świę - tym w chwa - le Bo - ga Oj - ca. A - men. —

SANCTUS



Świę - ty, Świę - ty, Świę - ty, Pan Bóg Za - stę - pów.



Peł - ne są nie - bio - sa i zie - mia chwa - ły Two - jej.



Ho - san - na na wy - so - ko - ści. Bło - go - sła - wio - ny,



któ - ry i - dzie wi - mię Pań - skie. Ho - san - na na wy - so - ko - ści.

AGNUS DEI



Ba - ran - ku Bo - ży, któ - ry gła - dzisz grze - chy świa - ta, zmi - łuj się nad na - mi.



Ba - ran - ku Bo - ży, któ - ry gła - dzisz grze - chy świa - ta, zmi - łuj się nad na - mi.

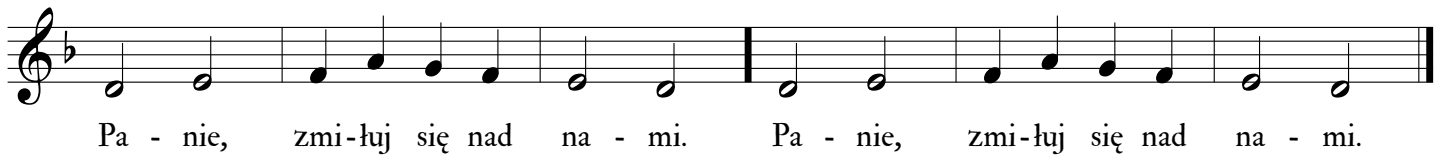
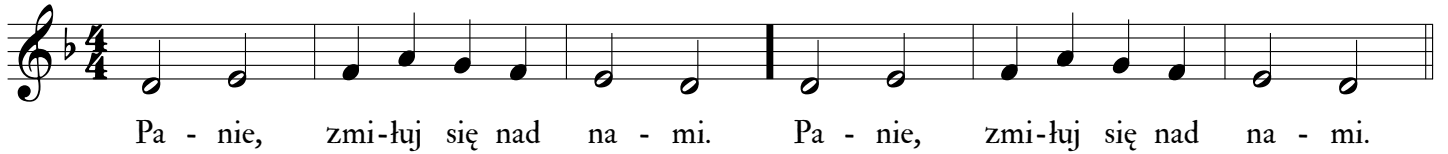


Ba - ran - ku Bo - ży, któ - ry gła - dzisz grze - chy świa - ta, ob - darz nas po - ko - jem.

MSZA XIII

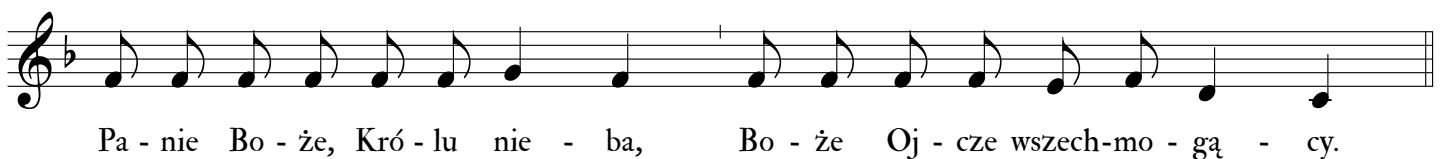
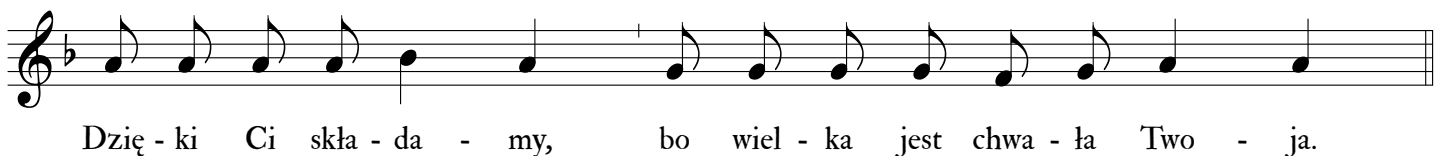
KYRIE

M.: KS. W. KĄDZIĘLA



GLORIA

M.: OPARTA NA VIII TONIE PSALMOWYM





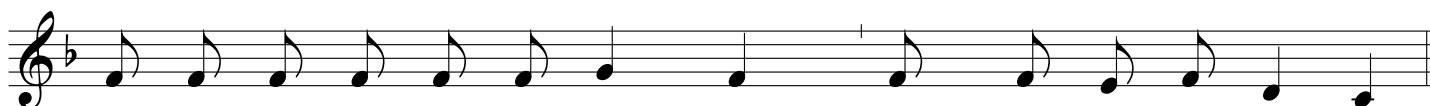
Pa - nie, Sy - nu Je - dno - ro - dzo - ny, Je - zu Chry - ste.



Pa - nie Bo - że, Ba - ran - ku Bo - ży, Sy - nu Oj - ca.



Któ - ry gła - dzisz grze - chy świa - ta, zmi - łuj się nad na - mi.



Któ - ry gła - dzisz grze - chy świa - ta, przyjm bła - ga - nie na - sze.



Któ - ry sie - dzisz po pra - wi - cy Oj - ca, zmi - łuj się nad na - mi.



Al - bo - wiem tyl - ko Tyś jest świę - ty. Tyl - ko Tyś jest Pa - nem.



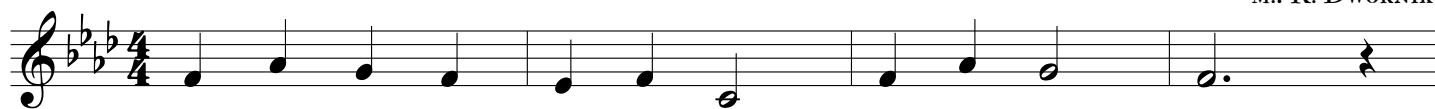
Tyl - ko Tyś Naj - wyż - szy, Je - zu Chry - ste.



Z Du - chem Świę - tym w chwa - le Bo - ga Oj - ca. A - men.

SANCTUS

M.: R. DWORNIK



Świę - ty, Świę - ty, Świę - ty, Pan Bóg Za - stę - pów.



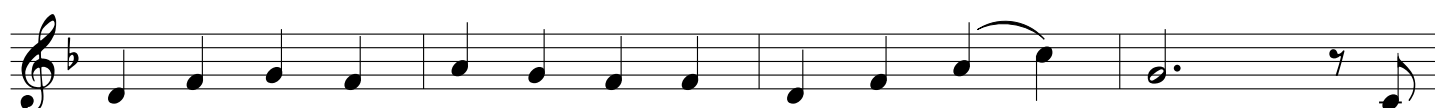
Peł - ne są nie - bio - sa i zie - mia chwa - ły Two - jej. Ho -



san - na, Ho - san - na, Ho - san - na, na wy - so - ko - ści. Ho -



san - na, Ho - san - na, Ho - san - na, na wy - so - ko - ści. Bło -



go - sła - wio - ny, któ - ry i - dzie wi - mię Pań - skie. Ho -



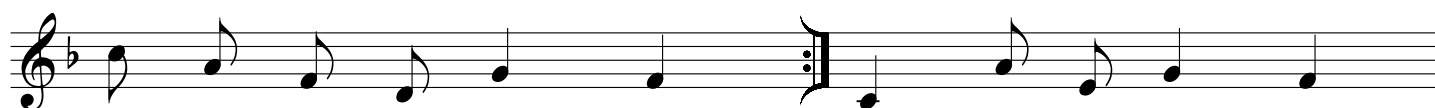
san - na, Ho - san - na, Ho - san - na, na wy - so - ko - ści.

AGNUS DEI

M.: W. GAWROŃSKI



Ba - ran - ku Bo - ży, któ - ry gła - dzisz grze - chy świa - ta,



zmi - łuj się nad na - mi. Ba - ran - ku Bo - ży,

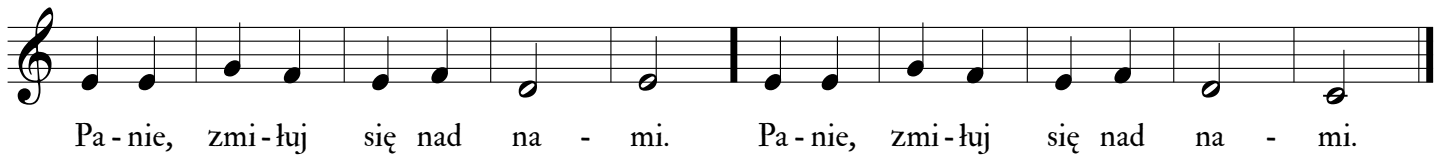


któ - ry gła - dzisz grze - chy świa - ta, ob - darz nas po - ko - jem.

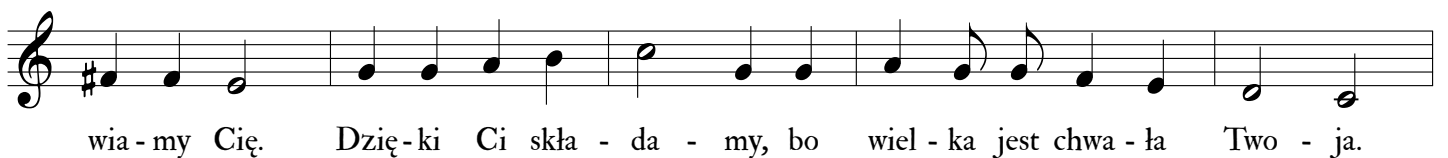
MSZA XIV

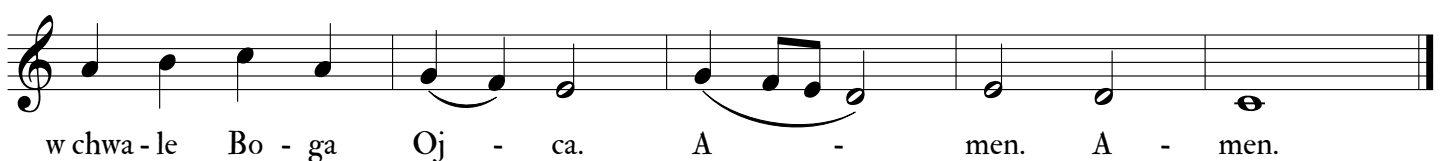
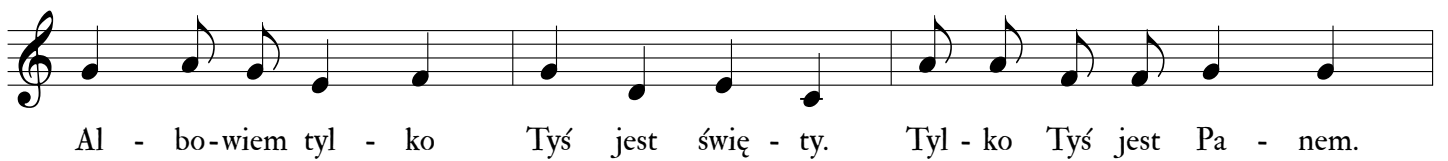
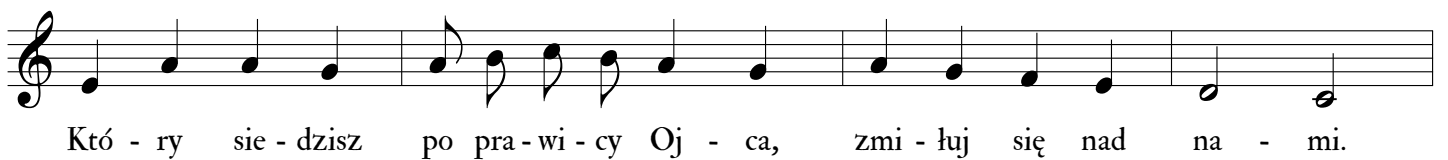
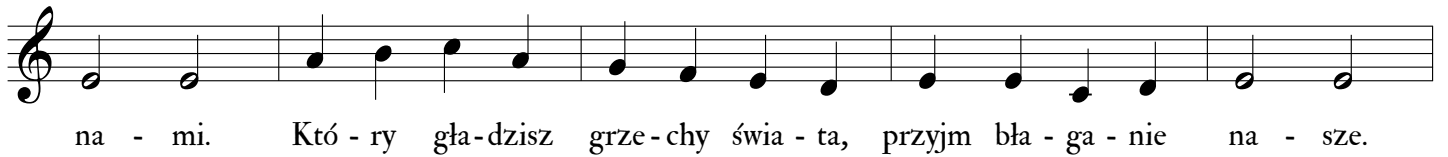
KYRIE

M.: KS. A. CHLONDOWSKI



GLORIA





SANCTUS

Świę - ty, Świę - ty, Świę - ty, Pan Bóg Za - stę - pów. Peł - ne są nie -
bio - sa, peł - ne są nie - bio - sa i zie - mia chwa - ły Two - jej. Ho -
san - na, ho - san - na, ho - san - na na wy - so - ko - ści. Ho - san - na, ho -
san - na, ho - san - na na wy - so - ko - ści. Bło - go - sła - wio - ny,
bło - go - sła - wio - ny, któ - ry i - dzie wi - mię Pań - skie, któ - ry i - dzie
wi - mię Pań - skie, któ - ry i - dzie wi - mię Pań - skie. Ho - san - na, ho - san - na, ho -
san - na na wy - so - ko - ści. Ho - san - na, ho - san - na, ho - san - na na wy - so - ko - ści.

AGNUS DEI



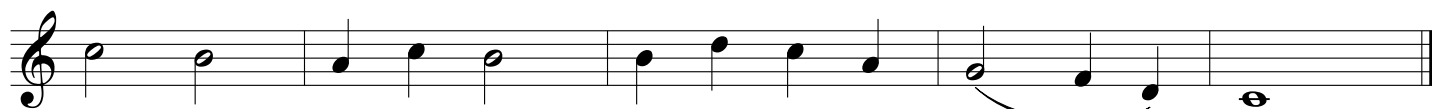
Ba - ran - ku Bo - ży, któ - ry gła - dzisz grze - chy świa - ta,



zmi - łuj się nad na - mi. Ba - ran - ku Bo - ży, któ - ry



gła - dzisz grze - chy świa - ta, ob - darz nas po - ko - jem, ob - darz nas po -

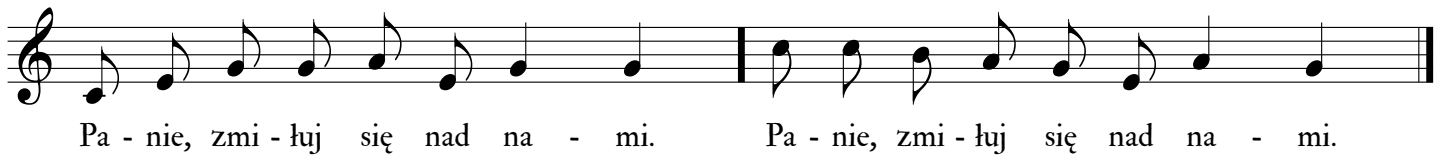
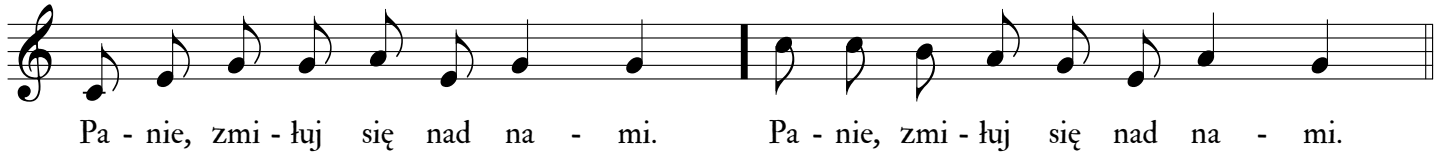


ko - jem, ob - darz nas, ob - darz nas po - ko - jem.

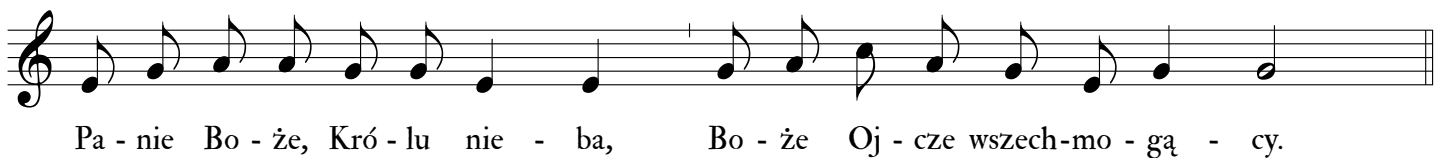
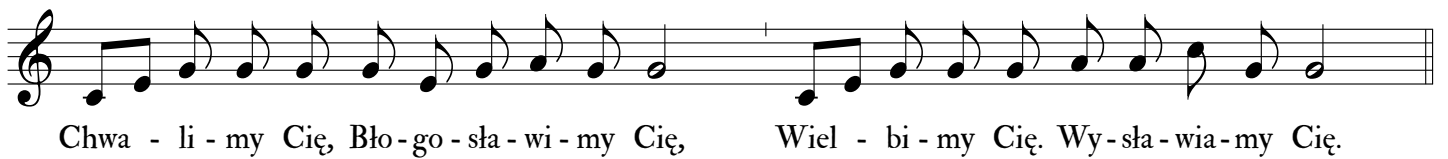
MSZA XV

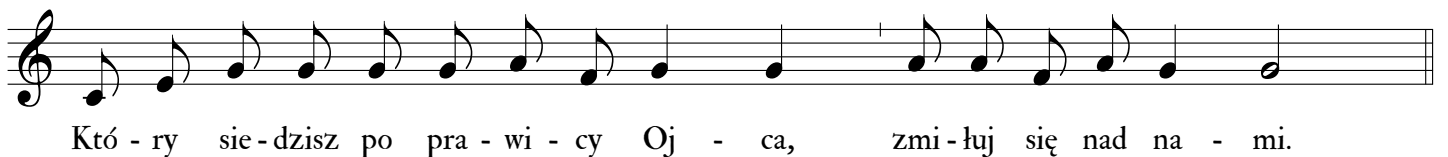
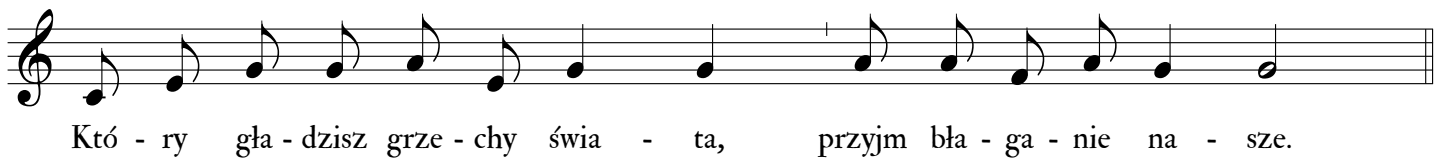
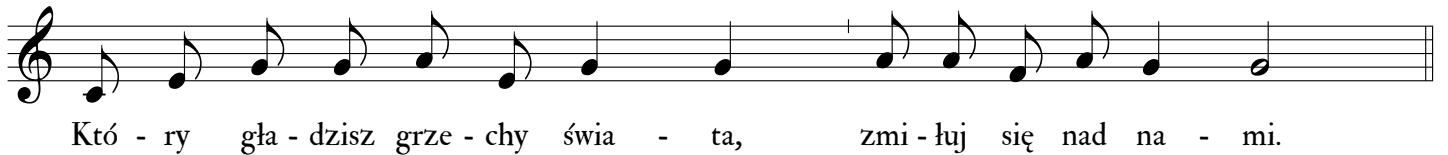
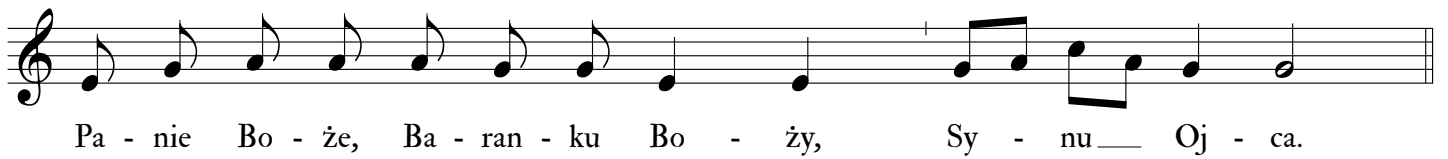
KYRIE

M.: A. BĄCZKOWICZ



GLORIA





SANCTUS



Świe - ty, Świe - ty, Świe - ty, Pan Bóg Za - stę - pów.



Peł - ne są nie - bio - sa i zie - mia chwa - ły Two - jej.



Ho - san - na na wy - so - ko - ści.



Bło - go - sła - wio - ny, któ - ry i - dzie wi - mię Pań - skie.



Ho - san - na na wy - so - ko - ści.

AGNUS DEI



Ba - ran-ku Bo - ży, któ - ry gła - dzisz grze - chy świa - ta, zmi - łuj się nad na - mi.



Ba - ran-ku Bo - ży, któ - ry gła - dzisz grze - chy świa - ta, ob - darz nas po - ko - jem.

MSZA XVII

KYRIE

M.: F. RĄCZKOWSKI

Ky-ri - e, e - le - i - son. Ky-ri - e, e - le - i - son. Ky-ri - e, Ky-ri - e, e -
le - i - son. Chri - ste, e - le - i - son. Chri - ste, e - le - i - son.
Chri - ste, Chri - ste, e - le - i - son. Ky-ri - e, e - le - i - son.
Ky-ri - e, e - le - i - son. Ky-ri - e, Ky-ri - e, e - le - i - son.

GLORIA

Chwa - ła na wy - so - ko - ści Bo - gu, a na zie - mi po - kój lu - dziom do - brej wo - li.
Chwa - li - my Cię, Bło - go - sła - wi - my Cię, Wiel - bi - my Cię. Wy - sła - wia - my Cię.
Dzię - ki Ci skła - da - my, bo wiel - ka jest chwa - ła Two - ja.



Pa - nie Bo - że, Kró - lu nie - ba, Bo - że Oj - cze wszech - mo - gą - cy.



Pa - nie, Sy - nu Je - dno - ro - dzo - ny, Je - zu Chry - ste.



Pa - nie Bo - że, Ba - ran - ku Bo - ży, Sy - nu Oj - ca.



Któ - ry gła - dzisz grze - chy świa - ta, zmi - łuj się nad na - mi.



Któ - ry gła - dzisz grze - chy świa - ta, przyjm bła - ga - nie na - sze.



Któ - ry sie - dzisz po pra - wi - cy Oj - ca, zmi - łuj się nad na - mi.



Al - bo - wiem tyl - ko Tyś jest świę - ty. Tyl - ko Tyś jest Pa - nem. Tyl - ko Tyś Naj - wyż - szy,



Je - zu Chry - ste. Z Du - chem Świę - tym w chwa - le Bo - ga Oj - ca. A - men.

SANCTUS

Świę - ty, Świę - ty, Świę - ty, Pan — Bóg Za - stę - pów. Peł - ne są nie - bio - sa i
zie - mia chwa - ty Two - jej. Ho - san - na, ho - san - na na — wy - so - ko - ści.
Bło - go - sła - wio - ny, któ - ry i - dzie wi - mię Pań - skie.
Bło - go - sła - wio - ny, któ - ry i - dzie wi - mię Pań - skie. Ho -
san - na, ho - san - na na wy - so - ko - ści.

AGNUS DEI

Ba - ran - ku Bo - ży, któ - ry gła - dzisz grze - chy świa - ta, zmi - łuj się nad na - mi.
Ba - ran - ku Bo - ży, któ - ry gła - dzisz grze - chy świa - ta, zmi - łuj się nad na - mi.
Ba - ran - ku Bo - ży, któ - ry gła - dzisz grze - chy świa - ta, ob - darz nas po - ko - jem.

MSZA XVII

KYRIE

M.: S. STULIGROSZ



1./3. Pa-nie, zmi - łuj się nad na - mi. Pa - nie, zmi - łuj się nad na - mi.



Pa - nie, zmi - łuj się nad na - mi. 2. Chry - ste, zmi - łuj się nad na - mi.

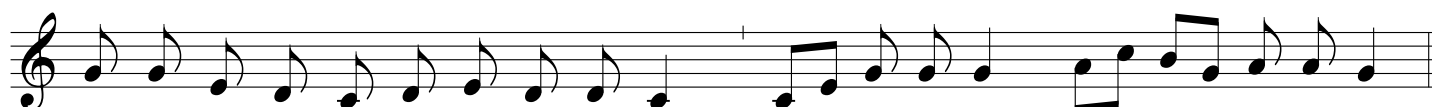


Chry - ste, zmi - łuj się nad na - mi. Chry - ste, zmi - łuj się nad na - mi.

GLORIA



Chwa-ła na wy - so - ko - ści Bo - gu, a na zie - mi po - kój lu - dziom do - brej wo - li.



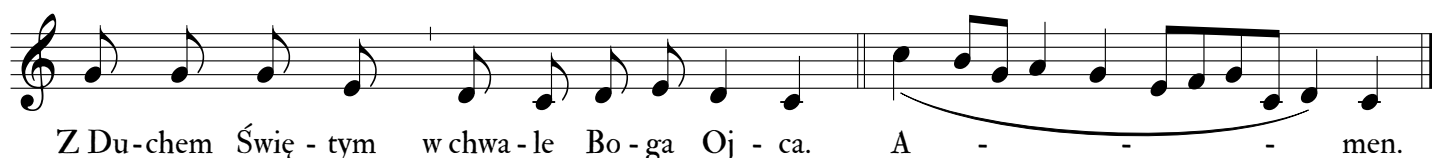
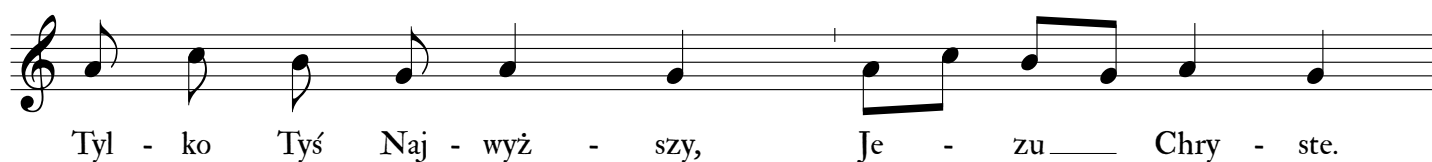
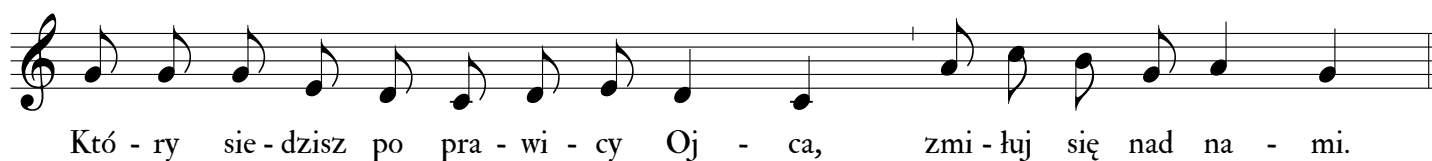
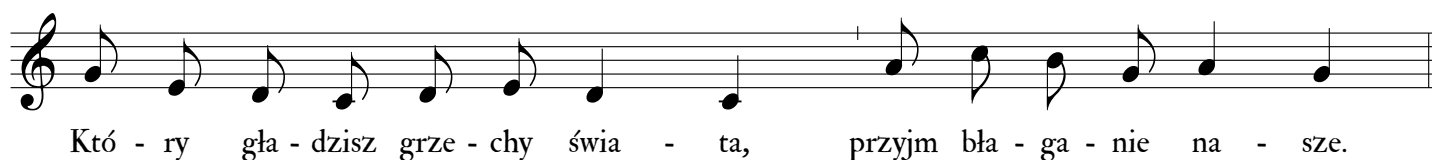
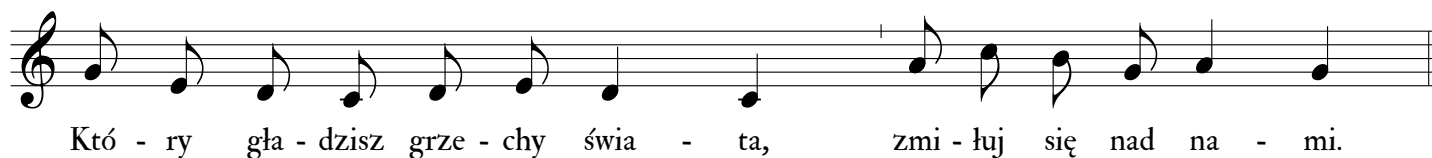
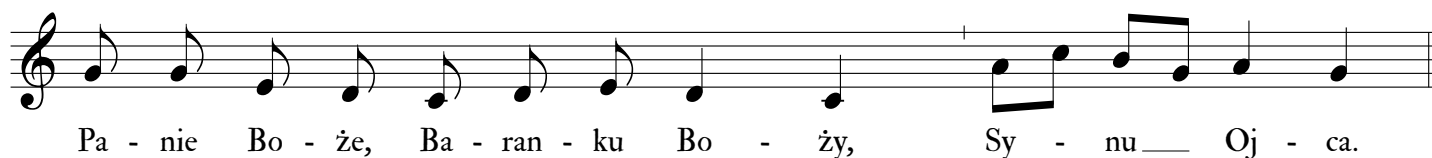
Chwa - li - my Cię, Bło - go - sła - wi - my Cię, Wiel - bi - my Cię. Wy - sła - wia - my Cię.



Dzię - ki Ci — skła - da - my, bo wiel - ka jest chwa - ła — Two - ja.



Pa - nie Bo - że, Kró - lu nie - ba, Bo - że Oj - cze wszech - mo - gą - cy.

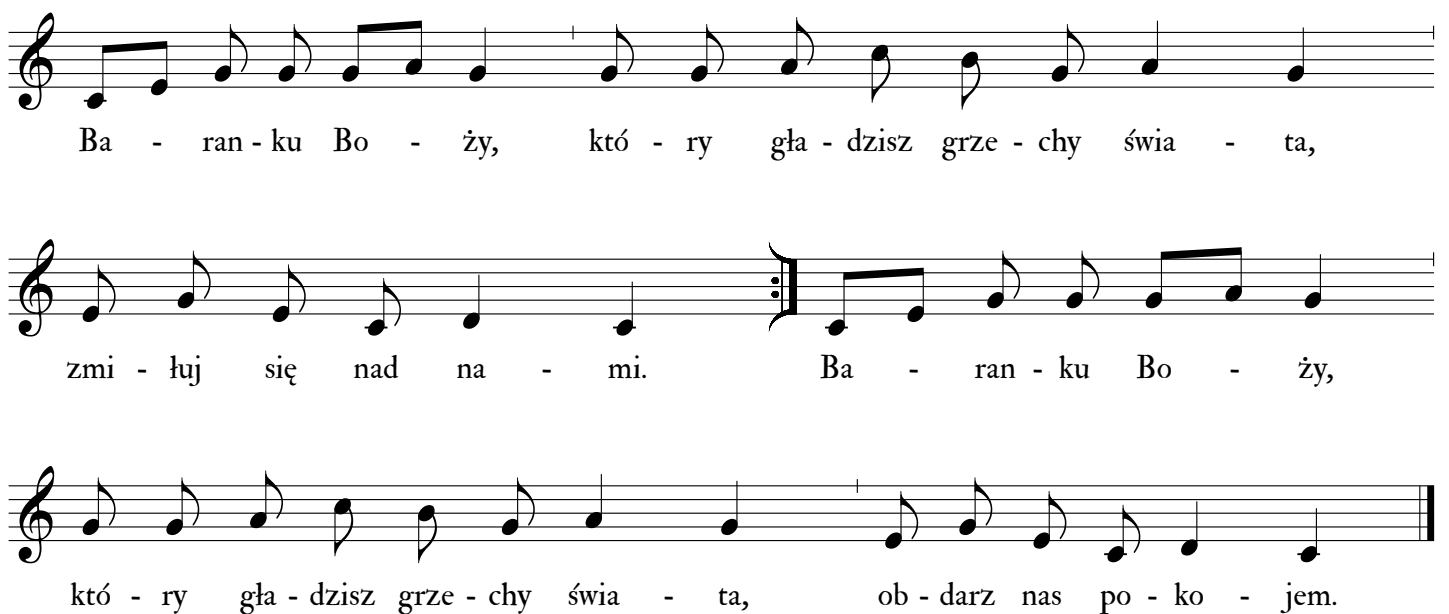


SANCTUS



Świę - ty, Świę - ty, Świę - ty, Pan — Bóg Za - stę - pów.
Peł - ne są nie - bio - sa i zie - mia chwa - ły Two - jej.
Ho - san - na na wy - so - ko - ści. Bło - go - sła - wio - ny,
któ - ry i - dzie wi - mię Pań - skie. Ho - san - na na — wy - so - ko - ści.

AGNUS DEI



Ba - ran - ku Bo - ży, któ - ry gła - dzisz grze - chy świa - ta,
zmi - łuj się nad na - mi. Ba - ran - ku Bo - ży,
któ - ry gła - dzisz grze - chy świa - ta, ob - darz nas po - ko - jem.

MSZA XVIII

KYRIE

M.: I. PFEIFFER



Ky - ri - e, e - lei - son. Ky - ri - e, e - lei - son. Ky - ri - e, e - lei - son.



Chri - ste, e - lei - son. Chri - ste, e - lei - son. Chri - ste, e - lei - son.

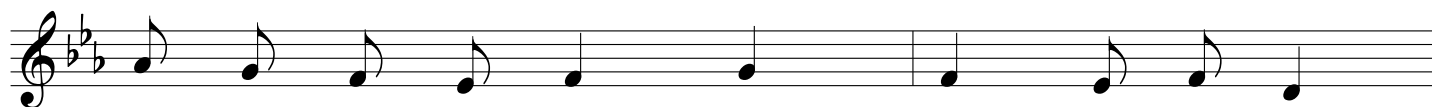


Ky - ri - e, e - lei - son. Ky - ri - e, e - lei - son. Ky - ri - e, e - lei - son.

GLORIA



Chwa - ła na wy - so - ko - ści Bo - gu, a na zie - mi po - kój



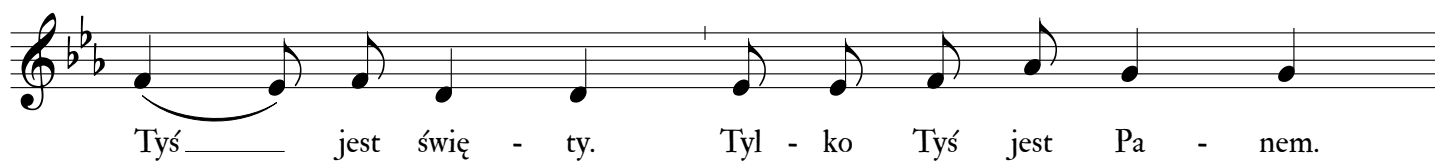
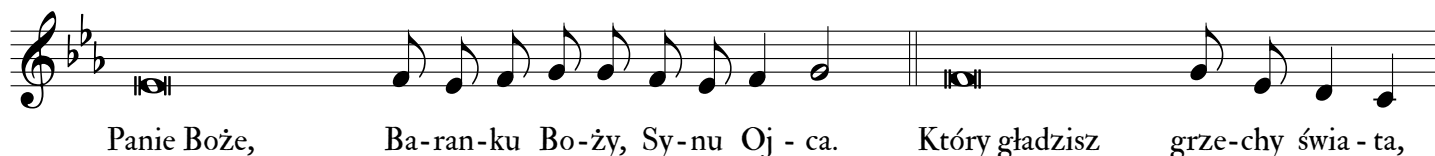
lu - dziom do - brej wo - li. Chwa - li - my Cię,



Bło - go - sła - wi - my Cię, Wiel - bi - my Cię.



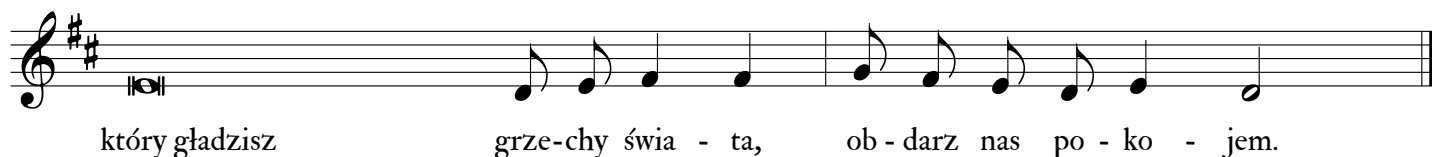
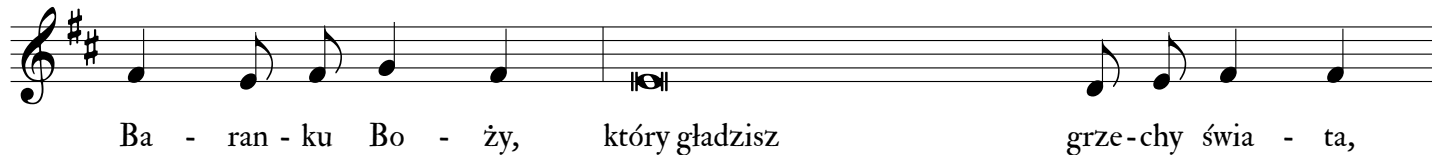
Wy - sła - wia - my Cię. Dzię - ki Ci skła - da - my,



SANCTUS



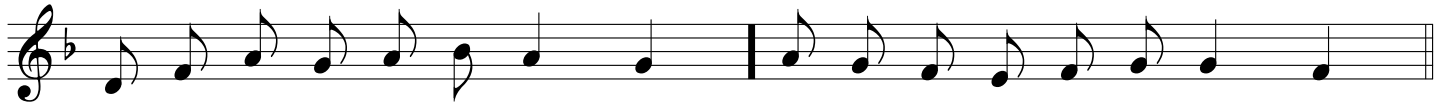
AGNUS DEI



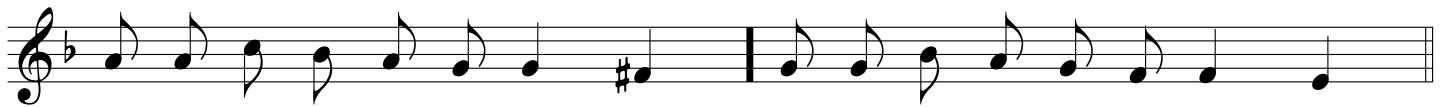
MSZA XIX

KYRIE

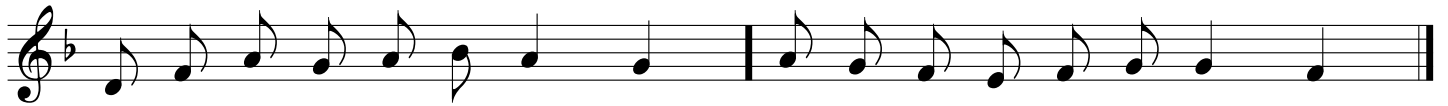
M.: KS. J. ŁAŚ



Pa - nie, zmi - łuj się nad na - mi. Pa - nie, zmi - łuj się nad na - mi.



Chry - ste, zmi - łuj się nad na - mi. Chry - ste, zmi - łuj się nad na - mi.

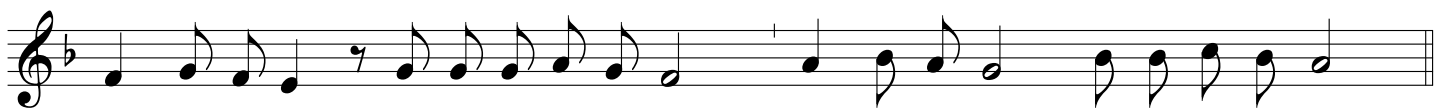


Pa - nie, zmi - łuj się nad na - mi. Pa - nie, zmi - łuj się nad na - mi.

GLORIA



Chwa - ła na wy - so - ko - ści Bo - gu, a na zie - mi po - kój lu - dziom do - brej wo - li.



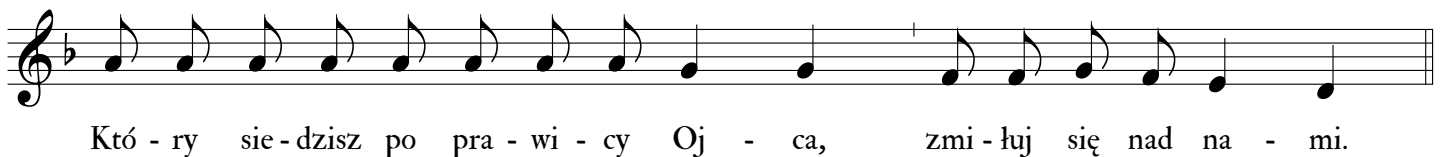
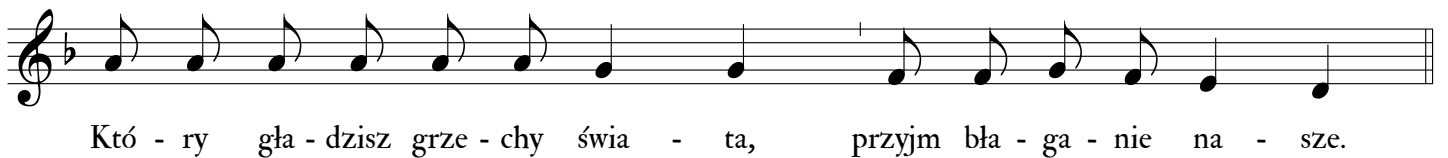
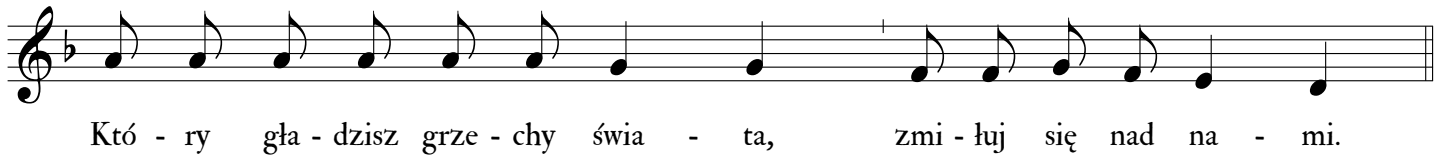
Chwa - li - my Cię, Bło - go - sła - wi - my Cię, Wiel - bi - my Cię. Wy - sła - wia - my Cię.



Dzię - ki Ci skła - da - my, bo wiel - ka jest chwa - ła Two - ja.



Pa - nie Bo - że, Kró - lu nie - ba, Bo - że Oj - cze wszech - mo - gą - cy.



SANCTUS



Świę - ty, Świę - ty, Świę - ty, Pan Bóg Za - stę - pów. Peł - ne są nie -



bio - sa i zie - mia chwa - ły Two - jej. Ho - san - na, ho - san - na



na wy - so - ko - ści. Bło - go - sła - wio - ny, bło - go - sła - wio - ny, któ - ry i - dzie wi - mię



Pań - skie. Ho - san - na, ho - san - na na wy - so - ko - ści.

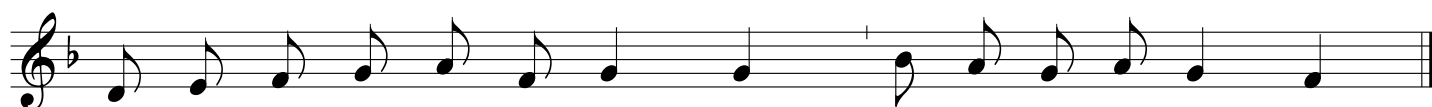
AGNUS DEI



Ba - ran - ku Bo - ży, któ - ry gła - dzisz grze - chy świa - ta,



zmi - łuj się nad na - mi. Ba - ran - ku Bo - ży,

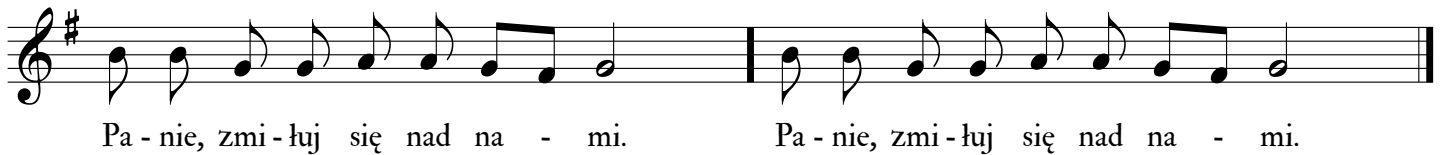
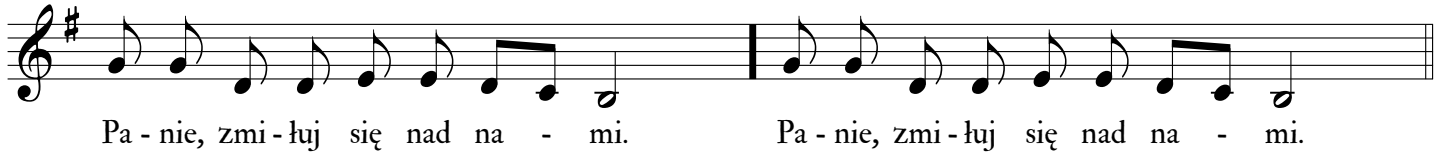


któ - ry gła - dzisz grze - chy świa - ta, ob - darz nas po - ko - jem.

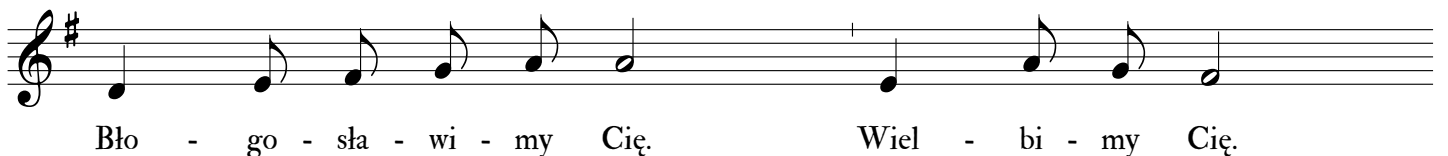
MSZA XX

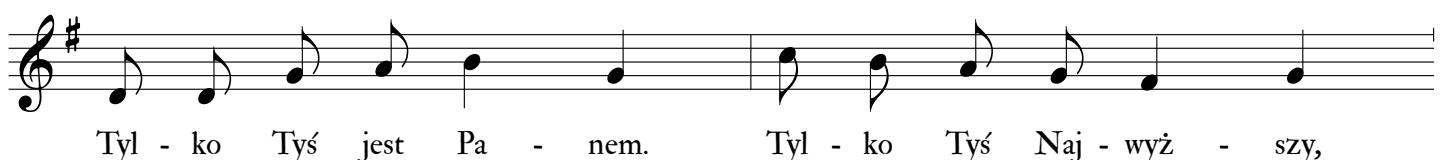
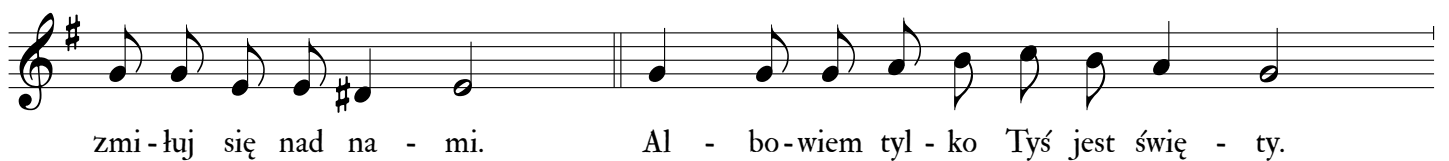
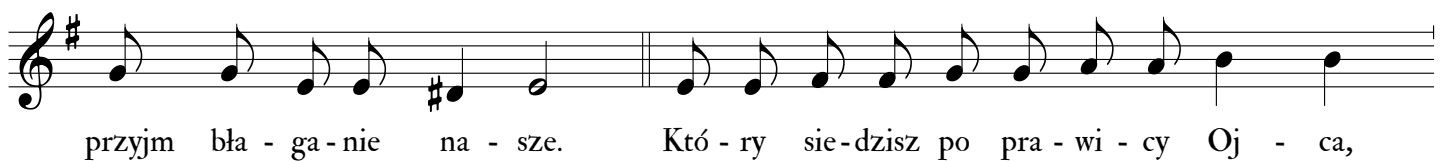
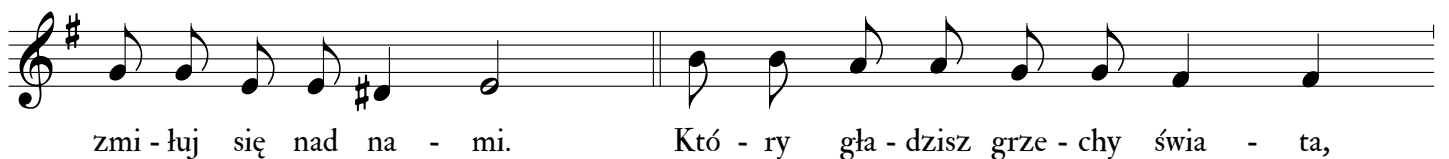
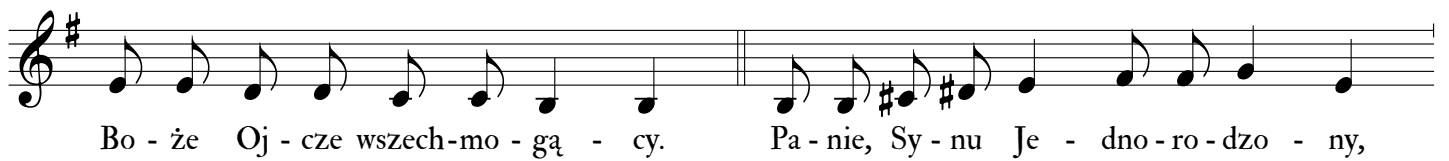
KYRIE

M.: KS. K. PASIONEK

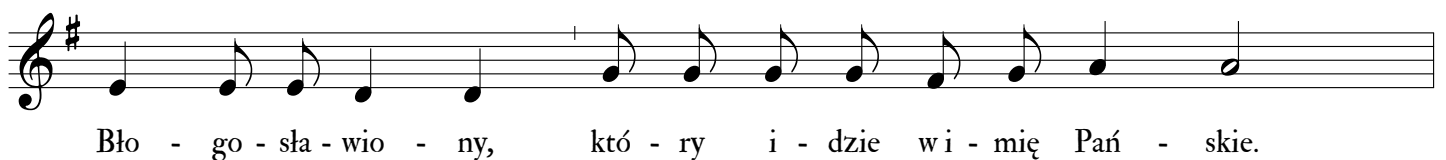
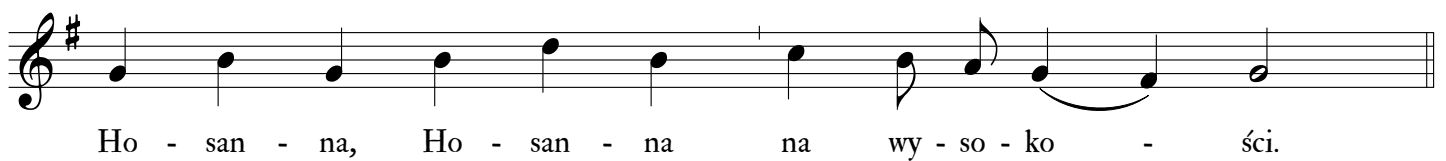
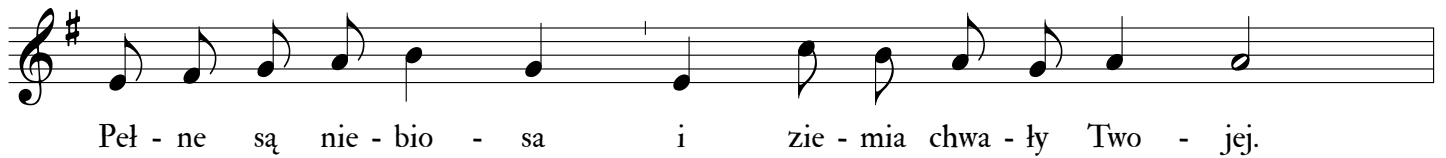
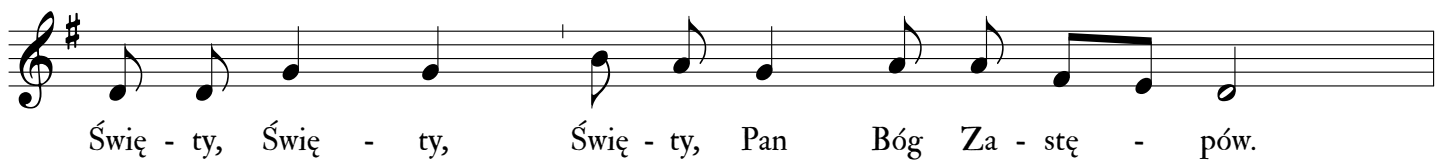


GLORIA





SANCTUS



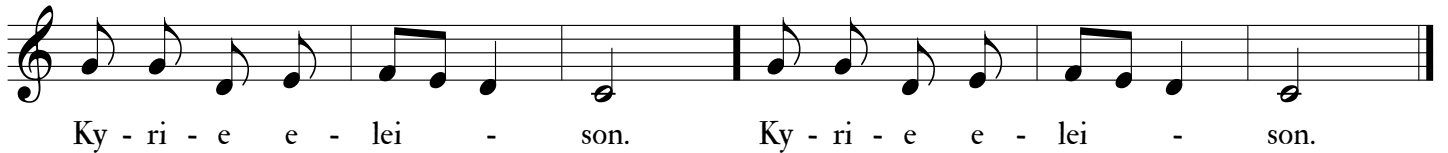
AGNUS DEI



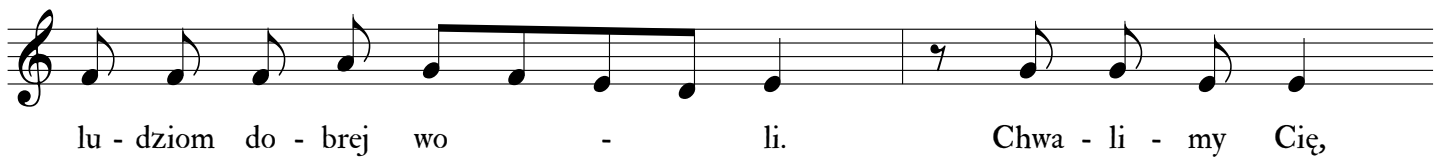
MSZA XXI

KYRIE

M.: KS. Z. BERNAT



GLORIA





Pa-nie Bo - że, Kró-lu nie - ba, Bo - że Oj-cze wszech - mo - gą - cy.



Pa - nie, Sy - nu Je - dno - ro - dzo - ny, Je - zu Chry - ste.



Pa - nie Bo - że, Ba - ran - ku Bo - ży, Sy - nu Oj - ca.



Któ - ry gła - dzisz grze - chy świa - ta, zmi - łuj się nad na - mi.



Któ - ry gła - dzisz grze - chy świa - ta, przyjm bła - ga - nie na - sze.



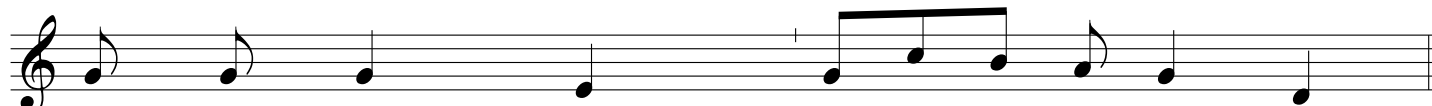
Któ - ry sie - dzisz po pra - wi - cy Oj - ca, zmi - łuj się nad na - mi.



Al - bo - wiem tyl - ko Tyś jest świę - ty. Tyl - ko Tyś jest Pa - nem.



Tyl - ko Tyś Naj - wyż - szy, Je - zu Chry - ste.



Z Du - chem Świę - tym w chwa - le Oj - ca.



A - - - - - men.

SANCTUS



Świę - ty, Świę - ty, Świę - ty, Pan — Bóg Za - stę - pów.



Peł - ne są nie - bio - sa i zie - mia chwa - ły Two - jej.



Ho - san - na na wy - so - ko - ści.




Bło - go - sła - wio - ny, któ - ry i - dzie wi - mię — Pań - skie.

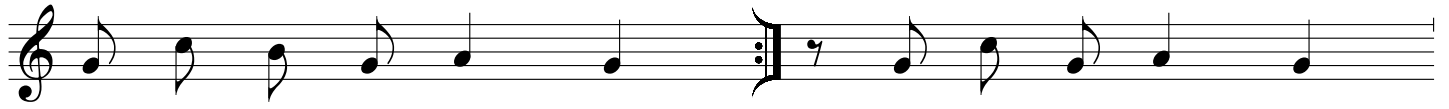


Ho - san - na na wy - so - ko - ści.


AGNUS DEI




Ba-ran-ku Bo - ży, któ - ry gła - dzisz grze - chy — świa - ta,



zmi - łuj się nad na - mi. Ba - ran - ku Bo - ży,



któ - ry gła - dzisz grze - chy świa - ta, ob-darz nas —

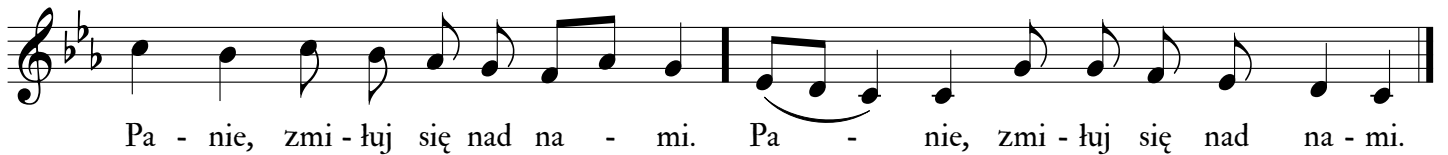


po - ko - jem.

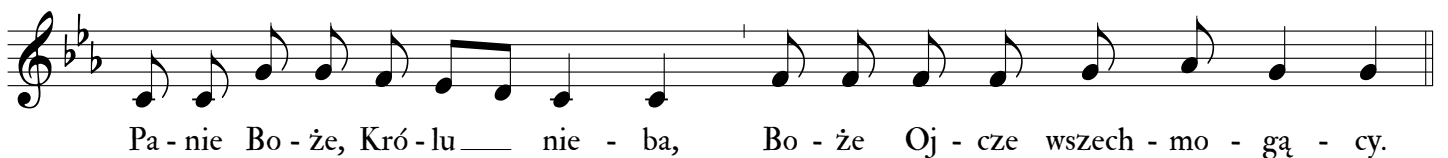
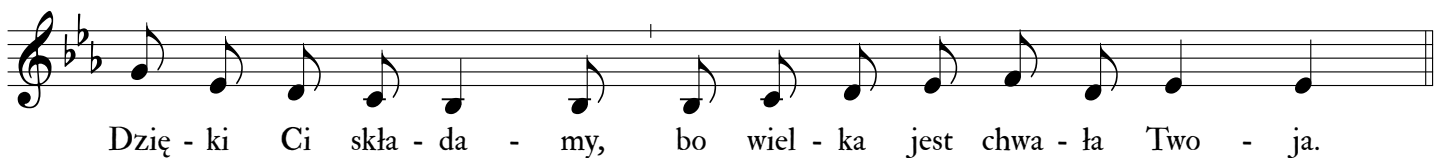
MSZA XXII

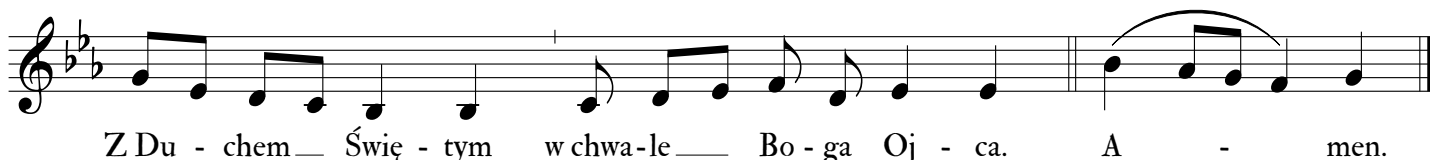
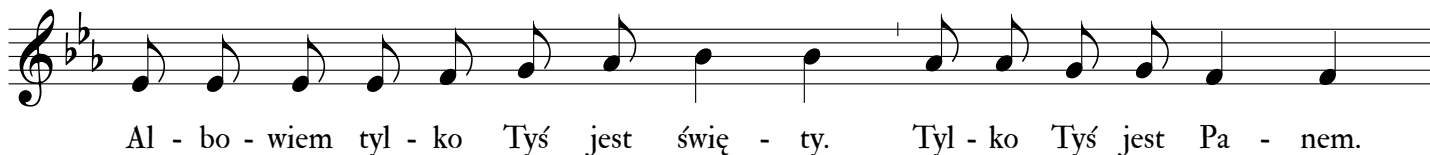
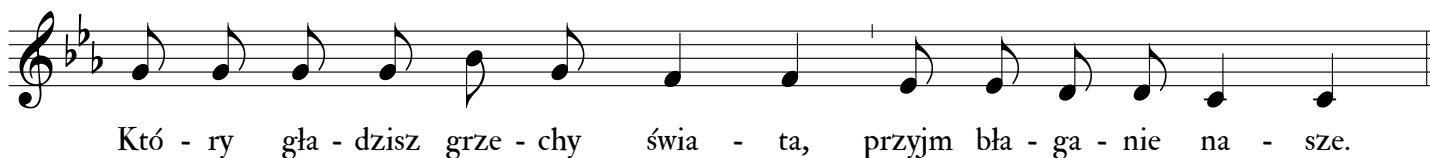
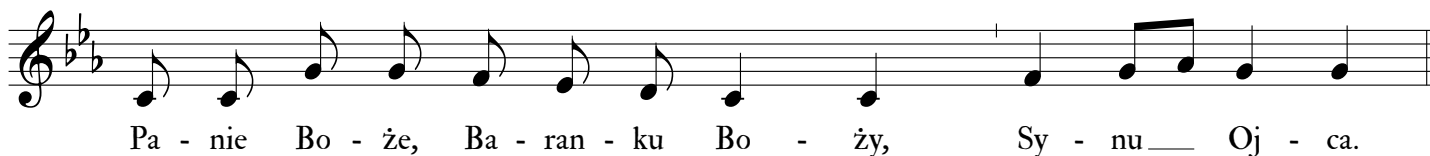
KYRIE

M.: KS. R. RAK

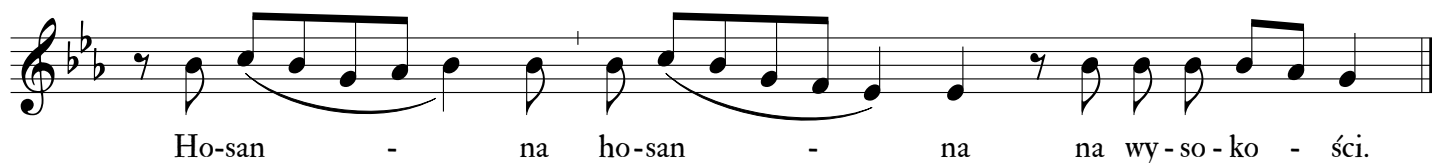
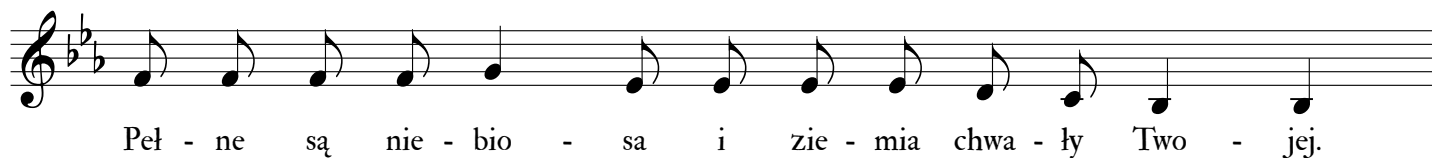
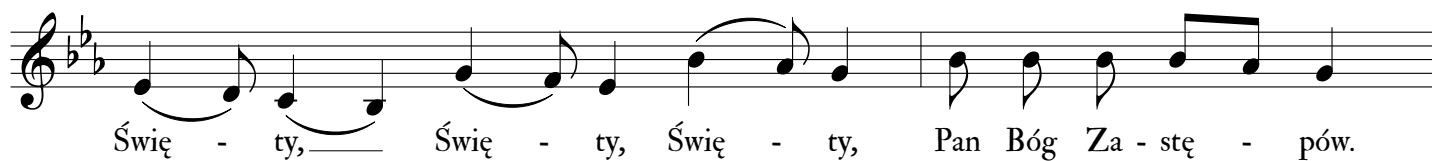


GLORIA

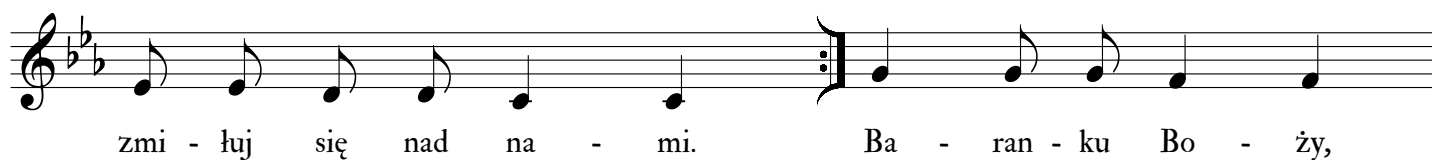




SANCTUS



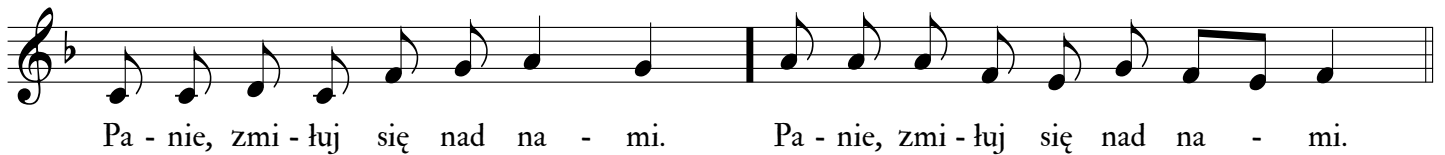
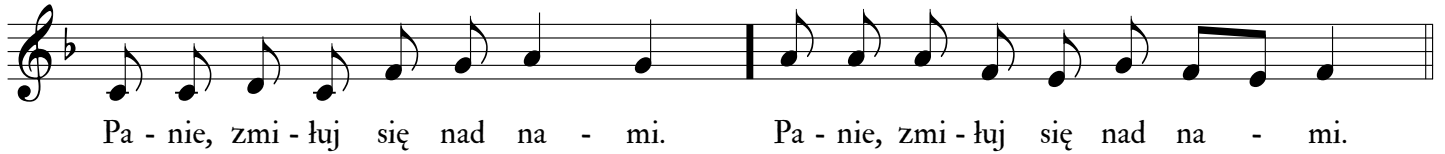
AGNUS DEI



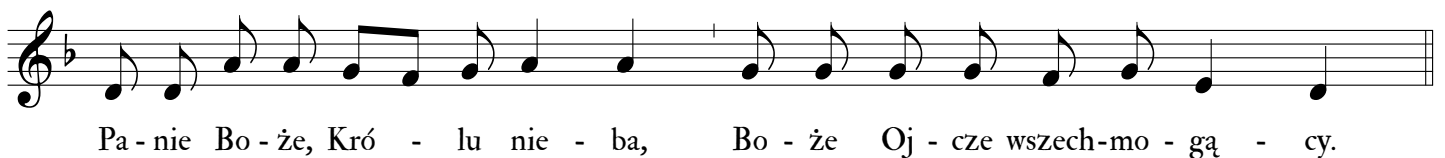
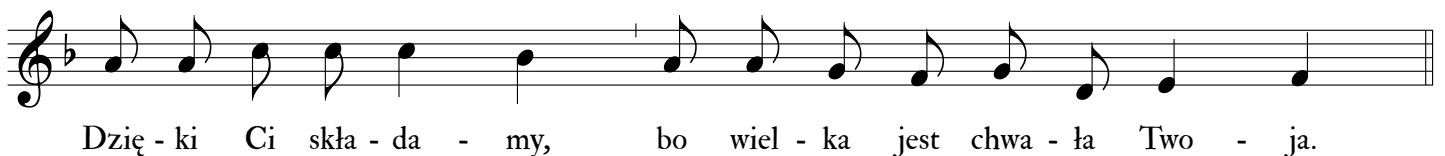
MSZA XXIII

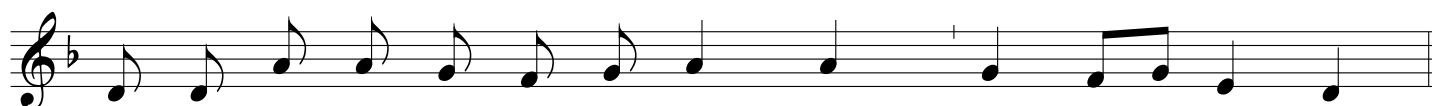
KYRIE

M.: M. JAKAC



GLORIA





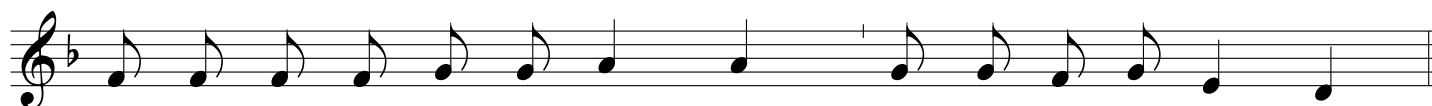
Pa - nie, Sy - nu Je - dno - ro - dzo - ny, Je - zu Chry - ste.



Pa - nie Bo - że, Ba - ran - ku Bo - ży, Sy - nu Oj - ca.



Któ - ry gła - dzisz grze - chy świa - ta, zmi - łuj się nad na - mi.



Któ - ry gła - dzisz grze - chy świa - ta, przyjm bła - ga - nie na - sze.



Któ - ry sie - dzisz po pra - wi - cy Oj - ca, zmi - łuj się nad na - mi.



Al - bo - wiem tyl - ko Tyś jest świę - ty. Tyl - ko Tyś jest Pa - nem.

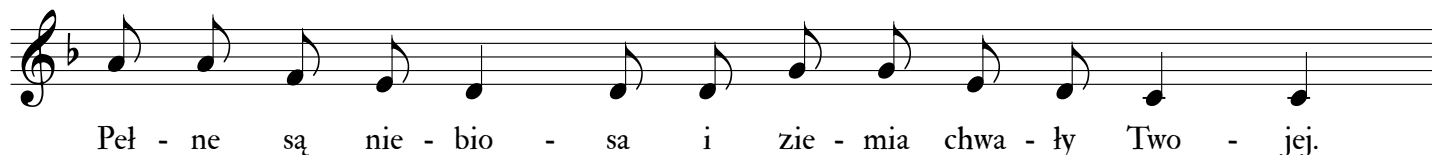


Tyl - ko Tyś Naj - wyż - szy, Je - zu Chry - ste.

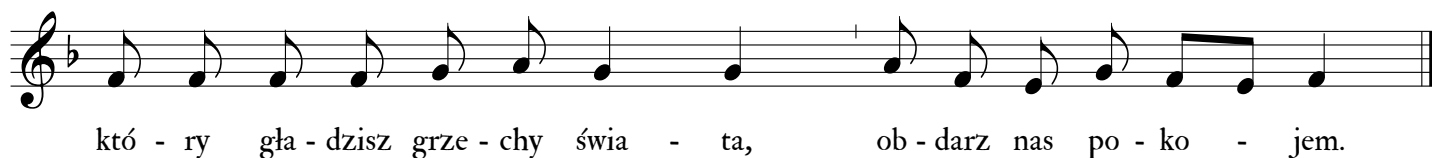
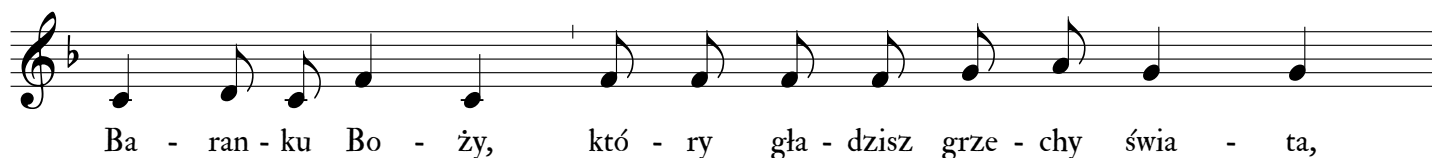


Z Du - chem Świę - tym w chwa - le Bo - ga Oj - ca. A - men.

SANCTUS



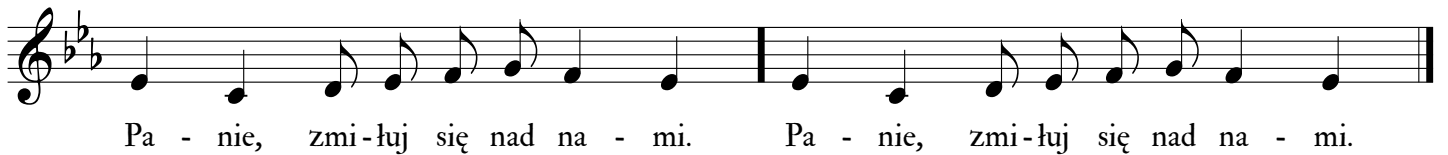
AGNUS DEI



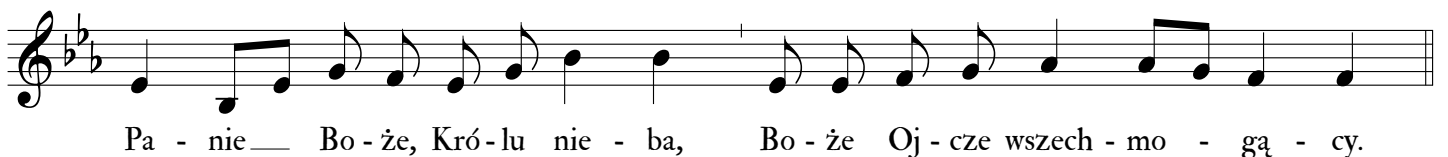
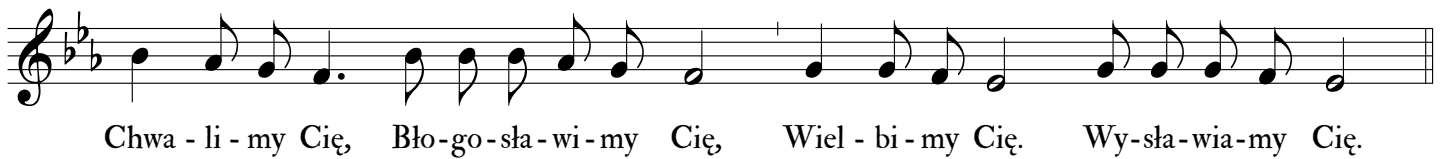
MSZA XXIV

KYRIE

M.: E. SITKO



GLORIA





Pa - nie, Sy - nu Je - dno - ro - dzo - ny, Je - zu Chry - ste.



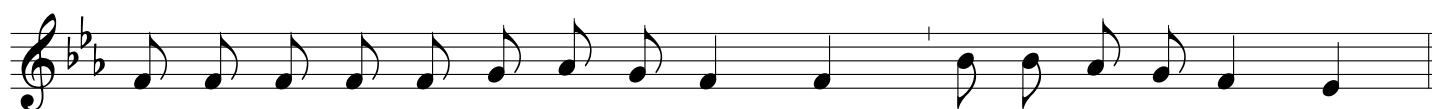
Pa - nie Bo - że, Ba - ran - ku Bo - ży, Sy - nu Oj - ca.



Któ - ry gła - dzisz grze - chy świa - ta, zmi - łuj się nad na - mi.



Któ - ry gła - dzisz grze - chy świa - ta, przyjm bła - ga - nie na - sze.



Któ - ry sie - dzisz po pra - wi - cy Oj - ca, zmi - łuj się nad na - mi.



Al - bo - wiem tyl - ko Tyś jest świę - ty. Tyl - ko Tyś jest Pa - nem.



Tyl - ko Tyś Naj - wyż - szy, Je - zu Chry - ste.



Z Du - chem Świą - tym w chwa - le Bo - ga Oj - ca. A - men.

SANCTUS



Świę - ty, Świę - ty, Świę - ty, Pan Bóg Za - stę - pów.
Peł - ne są nie - bio - sa i zie - mia chwa - ły Two - jej. Ho -
san - na na wy - so - ko - ści. Bło - go - sła - wio - ny, któ - ry
i - dzie wi - mię Pań - skie. Ho - san - na na wy - so - ko - ści.

AGNUS DEI



Ba - ran - ku Bo - ży, któ - ry gła - dzisz grze - chy świa - ta,
zmi - łuj się nad na - mi. Ba - ran - ku Bo - ży,
któ - ry gła - dzisz grze - chy świa - ta, ob - darz nas po - ko - jem.