

# **MELODIE**

# **CZEŚCI STAŁYCH MSZY ŚWIĘTEJ**

# **KOMPOZYTORÓW POLSKICH**

wybór i opracowanie

**Paweł Bazan**

pawelbazan@o2.pl

Rzeszów 2018



**Diecezjalne Studium  
Organistowskie w Rzeszowie**



# SPIS TREŚCI

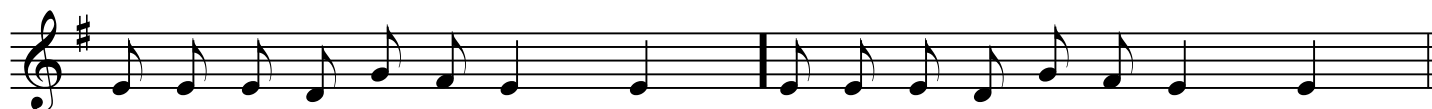
<b>Msza I</b> – ks. G. Mizgalski.....	5
<b>Msza II</b> – ks. G. Poźniak.....	7
<b>Msza III</b> – A. Szuniewicz.....	9
<b>Msza IV</b> – J. Kosko.....	11
<b>Msza V</b> – ks. Z. Piasecki.....	13
<b>Msza VI</b> – ks. Z. Piasecki.....	15
<b>Msza VII</b> – ks. K. Mrowiec.....	18
<b>Msza VIII</b> – ks. K. Mrowiec.....	20
<b>Msza IX</b> – ks. I. Pawlak.....	23
<b>Msza X</b> – ks. I. Pawlak.....	26
<b>Msza XI</b> – ks. J. Ścibor.....	29
<b>Msza XII</b> – M. Machura.....	32
<b>Msza XIII</b> – ks. W. Kądziela, R. Dwornik, W. Gawroński....	35
<b>Msza XIV</b> – ks. A. Chlondowski.....	38
<b>Msza XV</b> – A. Bączkowicz.....	42
<b>Msza XVI</b> – F. Rączkowski.....	45
<b>Msza XVII</b> – S. Stuligrosz.....	48
<b>Msza XVIII</b> – I. Pfeiffer.....	51
<b>Msza XIX</b> – ks. J. Łaś.....	54
<b>Msza XX</b> – ks. K. Pasionek.....	57
<b>Msza XXI</b> – ks. Z. Bernat.....	60
<b>Msza XXII</b> – ks. R. Rak.....	63
<b>Msza XXIII</b> – M. Jakac.....	66
<b>Msza XXIV</b> – E. Sitko.....	69



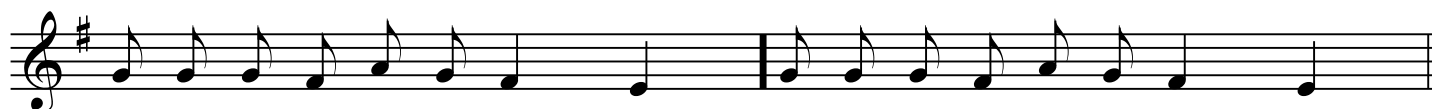
# Msza I

## Kyrie

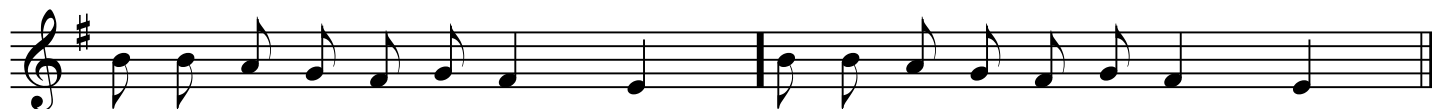
m.: ks. G. Mizgalski



Pa - nie, zmi - łuj się nad na - mi. Pa - nie, zmi - łuj się nad na - mi.



Chry - ste, zmi - łuj się nad na - mi. Chry - ste, zmi - łuj się nad na - mi.



Pa - nie, zmi - łuj się nad na - mi. Pa - nie, zmi - łuj się nad na - mi.

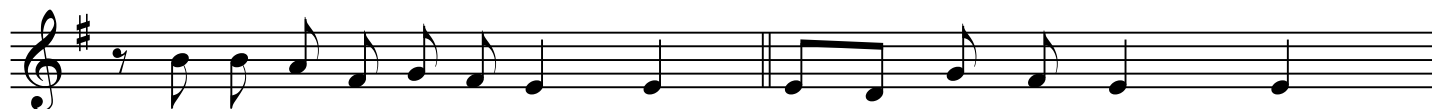
## Sanctus



Świę - ty, Świę - ty, Świę - ty, Pan — Bóg Za - stę - pów.



Peł - ne są nie - bio - sa i zie - mia chwa - ły Two - jej.



Ho - san - na na wy - so - ko - ści. Bło - go - sła - wio - ny,



któ - ry i - dzie w i - mię Pań - skie. Ho - san - na na wy - so - ko - ści.

# Agnus Dei



Ba - ran - ku Bo - ży, któ - ry gła - dzisz grze - chy świa - ta,

zmi - łuj się nad na - mi. Ba - ran - ku Bo - ży,

któ - ry gła - dzisz grze - chy świa - ta, ob - darz nas po - ko - jem.

# Msza II

## Kyrie

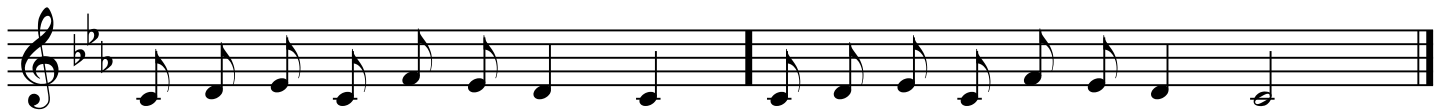
m.: ks. G. Poźniak



Pa - nie, zmi - łuj się nad na - mi. Pa - nie, zmi - łuj się nad na - mi.



Chry-ste, zmi - łuj się nad na - mi. Chry-ste, zmi - łuj się nad na - mi.



Pa - nie, zmi - łuj się nad na - mi. Pa - nie, zmi - łuj się nad na - mi.

## Sanctus



Świę - ty, Świę - ty, Świę - ty, Pan — Bóg Za - stę - pów.



Peł - ne są nie - bio - sa i zie - mia chwa - ły Two - jej.



Ho - san - na, ho - san - na na wy - so - ko - ści.



Bło - go - sła - wio - ny, któ - ry i - dzie wi - mię Pań - skie.



## Agnus Dei





# Msza III

## Kyrie

m.: A. Szuniewicz



Pa - nie, zmi-łuj się nad na - mi. Pa - nie, zmi-łuj się nad na - mi.



Chry - ste, zmi-łuj się nad na - mi. Chry - ste, zmi-łuj się nad na - mi.



Pa - nie, zmi-łuj się nad na - mi. Pa - nie, zmi-łuj się nad na - mi.

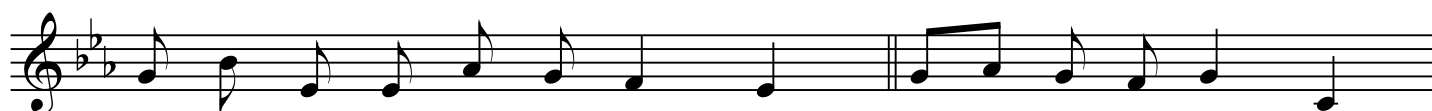
## Sanctus



Świę - ty, Świę - ty, Świę - ty, Pan — Bóg Za - stę - pów.



Peł - ne są nie - bio - sa i zie - mia chwa - ły Two - jej.



Ho - san - na na wy - so - ko - ści. Bło - go - sła - wio - ny,



któ - ry i - dzie wi - mię Pań - skie. Ho - san - na na wy - so - ko - ści.

## Agnus Dei



Ba - ran - ku Bo - ży, któ - ry gła - dzisz grze - chy świa - ta,



zmi - łuj się nad na - mi. Ba - ran - ku Bo - ży,

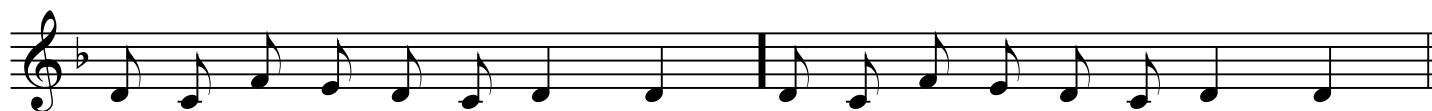


któ - ry gła - dzisz grze - chy świa - ta, ob - darz nas po - ko - jem.

# Msza IV

## Kyrie

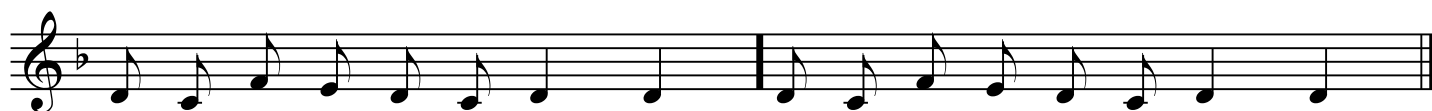
m.: J. Kosko



Pa - nie, zmi - łuj się nad na - mi. Pa - nie, zmi - łuj się nad na - mi.



Chry-ste, zmi - łuj się nad na - mi. Chry-ste, zmi - łuj się nad na - mi.



Pa - nie, zmi - łuj się nad na - mi. Pa - nie, zmi - łuj się nad na - mi.

## Sanctus



Świę - ty, Świę - ty, Świę - ty, Pan Bóg Za - stę - pów.



Peł - ne są nie - bio - sa i zie - mia chwa - ły Two - jej.



Ho - san - na na wy - so - ko - ści. Bło - go - sła - wio - ny,



któ - ry i - dzie wi - mię Pań - skie. Ho - san - na na wy - so - ko - ści.

## Agnus Dei



Ba - ran - ku Bo - ży, któ - ry gła - dzisz grze - chy świa - ta,



zmi - łuj się nad na - mi. Ba - ran - ku Bo - ży,

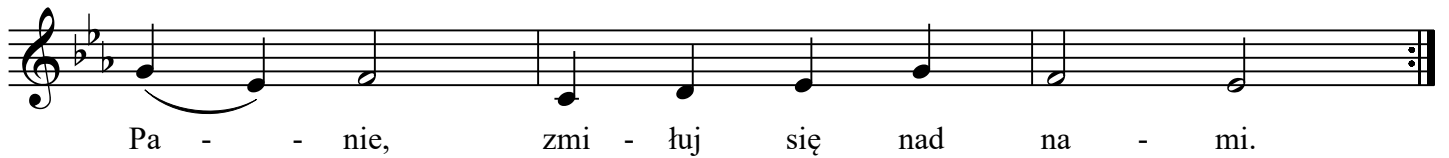
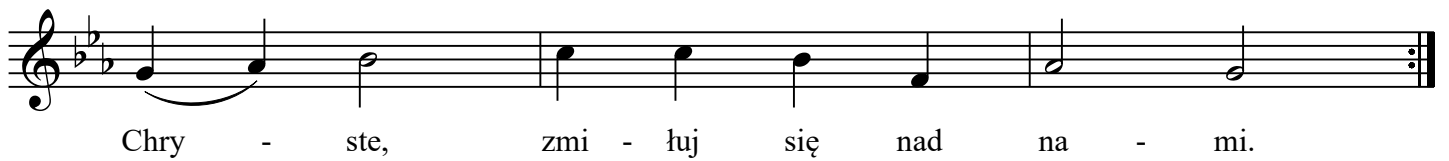
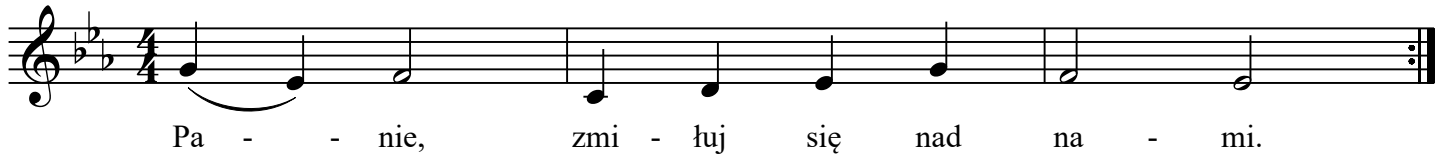


któ - ry gła - dzisz grze - chy świa - ta, zmi - łuj się nad na - mi.

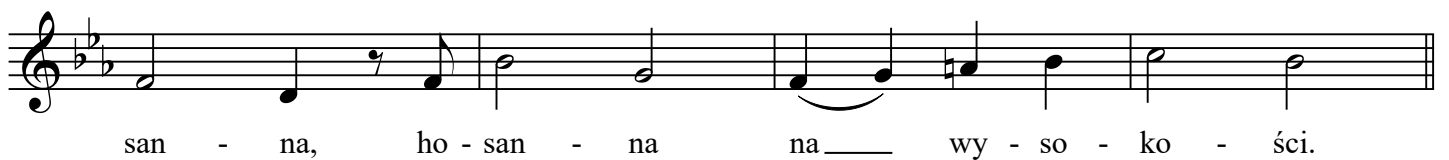
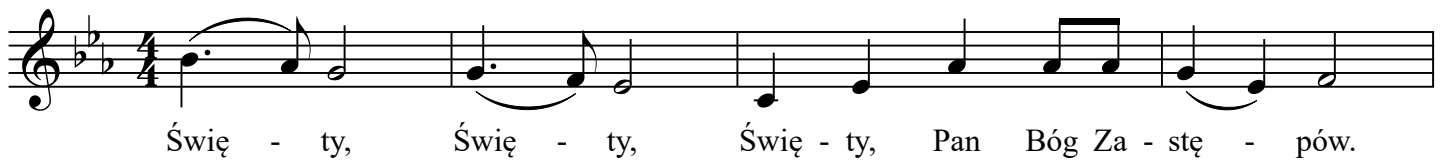
# Msza V


## Kyrie

m.: ks. Z. Piasecki



## Sanctus





skie. Ho-san - na, ho-san - na na — wy - so - ko - ści.

## Agnus Dei



Ba - ran - ku Bo - ży, któ - ry gła - dzisz grze - chy świa - ta, zmi - łuj



się nad na - mi. Ba - ran - ku Bo - ży, któ - ry gła - dzisz



grze - chy świa - ta, ob - darz nas po - ko - jem.

# Msza VI

## Kyrie

m.: ks. Z. Piasecki



Pa - nie, zmi-łuj się nad na - mi. Pa - nie, zmi-łuj się nad na - mi.



Chry - ste, zmi-łuj się nad na - mi. Chry - ste, zmi-łuj się nad na - mi.



Pa - nie, zmi-łuj się nad na - mi. Pa - nie, zmi-łuj się nad na - mi.

## Gloria



Chwa-ła na wy - so - ko - ści Bo - gu, a na zie - mi po - kój



lu-dziom do - brej wo - li. Chwa-li - my Cię, Bło - go - sła - wi - my Cię,



Wiel - bi - my Cię. Wy - sła - wia - my Cię.



Dzię - ki Ci skła - da - my, bo wiel - ka jest chwa - ła Two - ja.



Pa - nie Bo - że, Kró - lu nie - ba, Bo - że Oj - cze wszech - mo - gą - cy.



Pa - nie, Sy - nu Je - dno - ro - dzo - ny, Je - zu Chry - ste.



Pa - nie Bo - że, Ba - ran - ku Bo - ży, Sy - nu Oj - ca.



Któ - ry gła - dzisz grze - chy świa - ta, zmi - łuj się nad na - mi.



Któ - ry gła - dzisz grze - chy świa - ta, przyjrń - ga - nie na - sze.



Któ - ry sie - dzisz po pra - wi - cy Oj - ca, zmi - łuj się nad na - mi.



Al - bo - wiem tyl - ko Tyś jest świę - ty. Tyl - ko Tyś jest Pa - nem.



Tyl - ko Tyś Naj - wyż - szy, Je - zu Chry - ste.



Z Du - chem Świą - tym w chwa - le Bo - ga Oj - ca. A - men.



## Sanctus



Świę - ty, Świę - ty, Świę - ty, Pan Bóg Za - stę - pów.



Peł - ne są nie - bio - sa i zie - mia chwa - ły Two - jej.



Ho - san - na na wy - so - ko - ści. Bło - go - sła - wio - ny,



któ - ry i - dzie wi - mię Pań - skie. Ho - san - na na wy - so - ko - ści.

## Agnus Dei



Ba - ran - ku Bo - ży, któ - ry gła - dzisz grze - chy świa - ta,



zmi - łuj się nad na - mi. Ba - ran - ku Bo - ży,

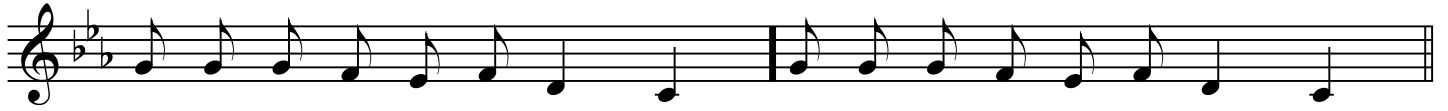


któ - ry gła - dzisz grze - chy świa - ta, ob - darz nas po - ko - jem.

# Msza VII

## Kyrie

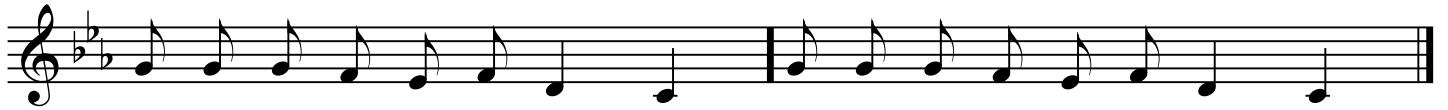
m.: ks. K. Mrowiec



Pa - nie, zmi - łuj się nad na - mi. Pa - nie, zmi - łuj się nad na - mi.



Chry-ste, zmi - łuj się nad na - mi. Chry-ste, zmi - łuj się nad na - mi.



Pa - nie, zmi - łuj się nad na - mi. Pa - nie, zmi - łuj się nad na - mi.

## Sanctus



Świę - ty, Świę - ty, Świę - ty, Pan Bóg Za - stę - pów.



Peł - ne są nie - bio - sa i zie - mia chwa - ły Two - jej.



Ho-san - na na wy-so - ko - ści. Bło - go - sła - wio - ny, któ - ry i - dzie



w i - mię Pań - skie. Ho - san - na na wy - so - ko - ści.

# Agnus Dei



Ba - ran - ku Bo - ży, któ - ry gła - dzisz grze - chy świa - ta,



zmi - łuj się nad na - mi. Ba - ran - ku Bo - ży,



któ - ry gła - dzisz grze - chy świa - ta, zmi - łuj się nad na - mi.



Ba - ran - ku Bo - ży, któ - ry gła - dzisz grze - chy świa - ta,

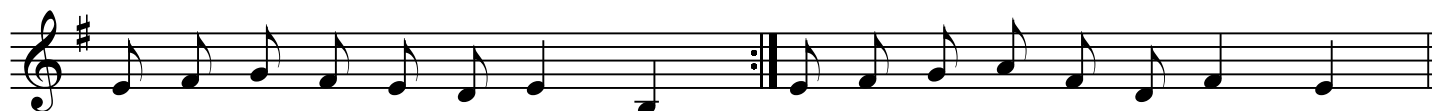


ob - darz nas po - ko - - - jem.

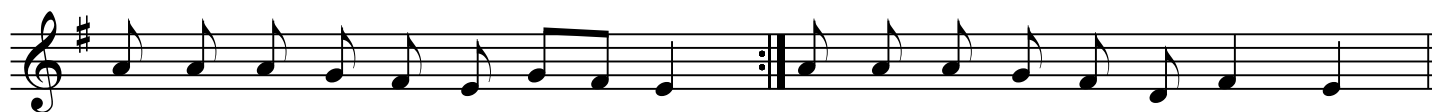
# Msza VIII

## Kyrie

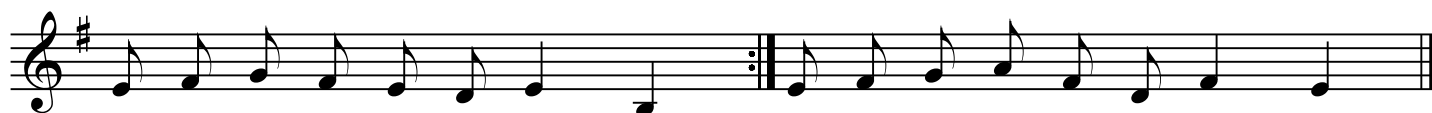
m.: ks. K. Mrowiec



Pa - nie, zmi - łuj się nad na - mi. Pa - nie, zmi - łuj się nad na - mi.



Chry-ste, zmi - łuj się nad na - mi. Chry-ste, zmi - łuj się nad na - mi.



Pa - nie, zmi - łuj się nad na - mi. Pa - nie, zmi - łuj się nad na - mi.

## Gloria



Chwa - ła na wy - so - ko - ści Bo - gu, a na zie - mi po - kój lu - dziom



do - brej wo - li. Chwa - li - my Cię, Bło - go - sła - wi - my Cię,



Wiel - bi - my Cię. Wy - sła - wia - my Cię.



Dzię - ki Ci skła - da - my, bo wiel - ka jest chwa - ła Two - ja.



Pa - nie Bo - że, Kró - lu nie - ba, Bo - że Oj - cze wszech - mo - gą - cy.



Pa - nie, Sy - nu Je - dno - ro - dzo - ny, Je - zu\_\_\_ Chry - ste.



Pa - nie Bo - że, Ba - ran - ku Bo - ży, Sy - nu\_\_\_ Oj - ca.



Któ - ry\_\_\_ gła - dzisz grze - chy świa - ta, zmi - łuj się nad na - mi.



Któ - ry\_\_\_ gła - dzisz grze - chy świa - ta, przyjm bła - ga - nie na - sze.



Któ - ry sie - dzisz po pra - wi - cy Oj - ca, zmi - łuj się nad na - mi.



Al - bo - wiem tyl - ko Tyś jest świę - ty. Tyl - ko Tyś jest Pa - nem.

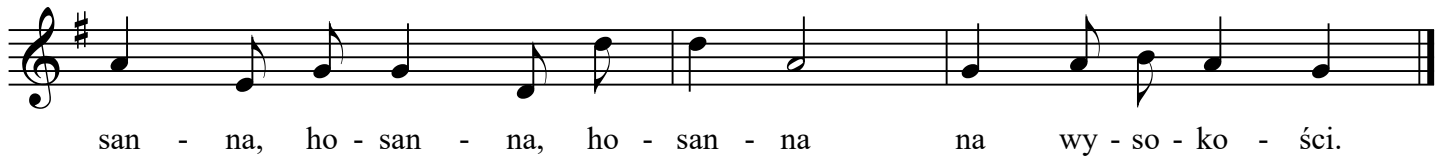
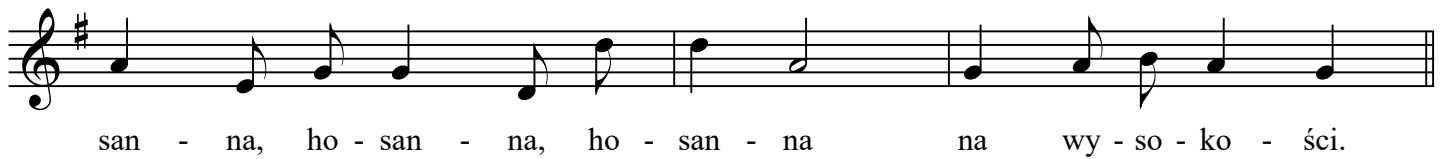
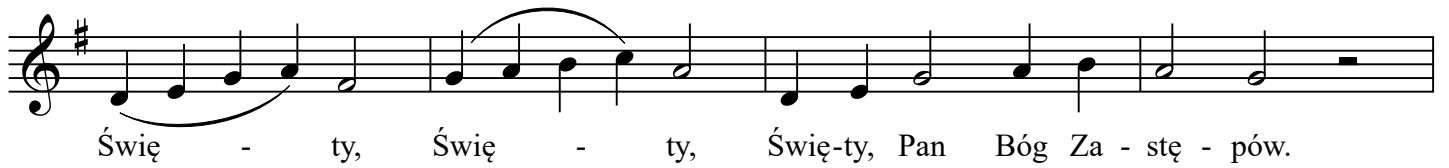


Tyl - ko Tyś Naj - wyż - szy, Je - zu\_\_\_ Chry - ste.

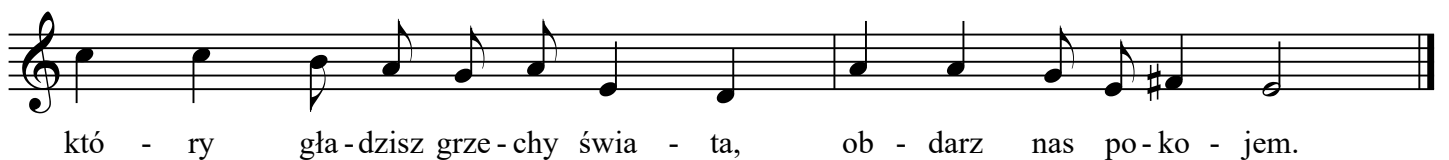
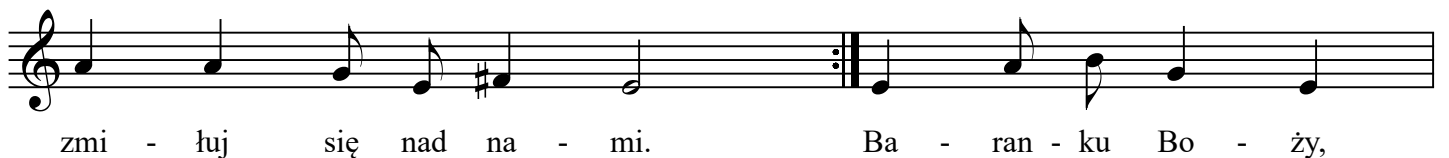


Z Du - chem Świę - tym w chwa - le Bo - ga Oj - ca. A - men. \_\_\_

## Sanctus



## Agnus Dei



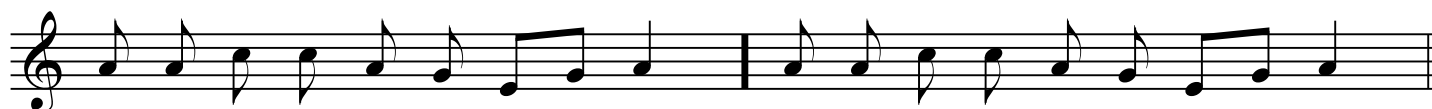
# Msza IX

## Kyrie

m.: ks. I. Pawlak



Pa - nie, zmi - łuj się nad na - mi. Pa - nie, zmi - łuj się nad na - mi.



Chry-ste, zmi - łuj się nad na - mi. Chry-ste, zmi - łuj się nad na - mi.



Pa - nie, zmi - łuj się nad na - mi. Pa - nie, zmi - łuj się nad na - mi.

## Gloria



Chwała na wy-so-ko-ści Bo - gu, a na zie-mi po - kój lu-dziom do-brej wo - li.



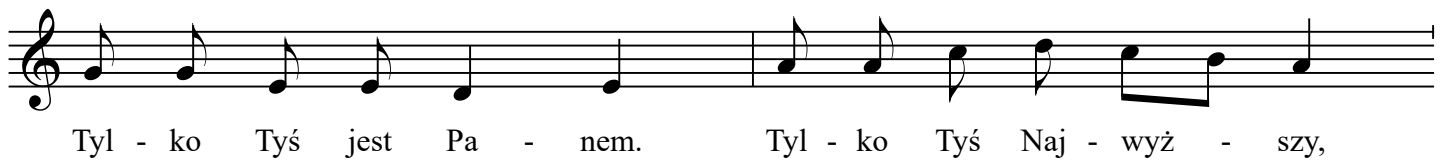
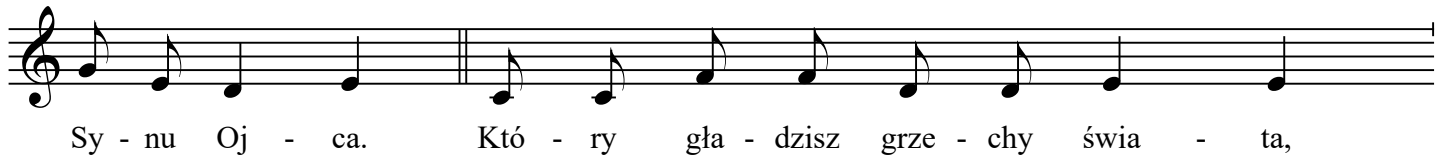
Chwa-li - my Cię, Bło-go-sła-wi-my Cię, Wiel-bi - my Cię. Wy-sła-wia-my Cię.



Dzięki Ci skła-da - my, bo wiel-ka jest chwa-ła Two - ja. Pa-nie Bo-że, Kró-lu nie - ba,



Bo - że Oj - cze wszech-mo - gą - cy. Pa - nie, Sy - nu Je - dno - ro - dzo - ny,





## Sanctus



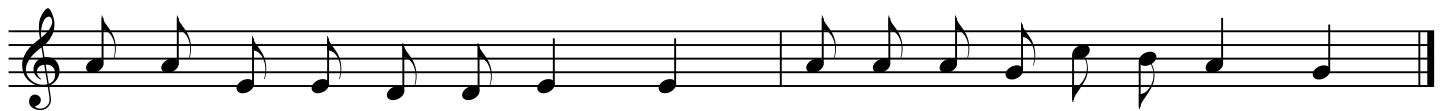
Świę - ty, Świę - ty, Świę - ty, Pan Bóg Za - stę - pów.



Peł - ne są nie - bio - sa i zie - mia chwa - ły Two - jej.



Ho - san - na na wy - so - ko - ści. Bło - go - sła - wio - ny,

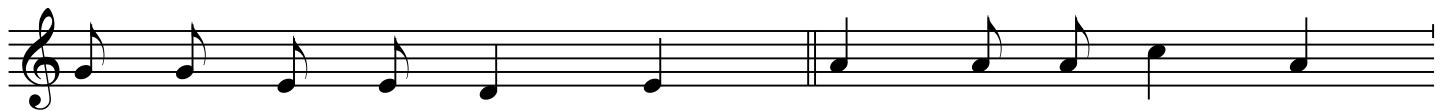


któ - ry i - dzie wi - mię Pań - skie. Ho - san - na na wy - so - ko - ści.

## Agnus Dei



Ba - ran - ku Bo - ży, któ - ry gła - dzisz grze - chy świa - ta,



zmi - łuj się nad na - mi. Ba - ran - ku Bo - ży,



któ - ry gła - dzisz grze - chy świa - ta, zmi - łuj się nad na - mi.



Ba - ran - ku Bo - ży, któ - ry gła - dzisz grze - chy świa - ta, ob - darz nas po - ko - jem.

# Msza X

## Kyrie

m.: ks. I. Pawlak



Ky - ri - e e - lei - son, Ky - ri - e e - lei - son, Ky - ri - e e - lei - son.



Chri - ste e - lei - son, Chri - ste e - lei - son, Chri - ste e - lei - son.



Ky - ri - e e - lei - son, Ky - ri - e e - lei - son, Ky - ri - e e - lei - son.

## Gloria



Chwa - ła na wy - so - ko - ści Bo - gu, a na zie - mi po - kój



lu - dziom do - brej wo - li. Chwa - li - my Cię,



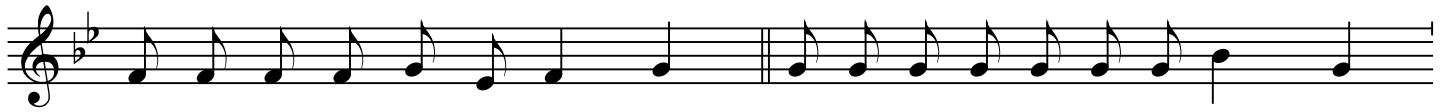
Bło - go - sła - wi - my Cię, Wiel - bi - my Cię.



Wy - sła - wia - my Cię. Dzię - ki Ci skła - da - my,



bo wiel - ka jest chwa - ła Two - ja. Pa - nie Bo - że, Kró - lu nie - ba,



Bo - że Oj - czewszechmo - gą - cy. Pa - nie, Sy - nu Je - dno - ro - dzo - ny,



Je - zu Chry - ste. Pa - nie Bo - że, Ba - ran - ku Bo - ży,



Sy - nu Oj - ca. Któ - ry gła - dzisz grze - chy świa - ta,



zmi - łuj się nad na - mi. Któ - ry gła - dzisz grze - chy świa - ta,



przyj - ma - ga - nie na - sze. Któ - ry sie - dzisz po pra - wi - cy Oj - ca,



zmi - łuj się nad na - mi. Al - bo - wiem tyl - ko Tyś jest świę - ty.



Tyl - ko Tyś jest Pa - nem. Tyl - ko Tyś Naj - wyż - szy, Je - zu Chry - ste.



Z Duchem Świą - tym w chwałę Bo - ga Oj - ca. A - men.

## Sanctus



Świę - ty, Świę - ty, Świę - ty, Pan Bóg Za - stę - pów.



Peł - ne są nie - bio - sa i zie - mia chwa - ły Two - jej.



Ho-san-na na wy-so-ko - ści. Bło - go - sła - wio - ny, któ - ry i - dzie w i - mię



Pań - skie. Ho - san - na na wy - so - ko - ści.

## Agnus Dei



Ba - ran-ku Bo - ży, któ - ry gła - dzisz grze - chy świa - ta,



zmi - łuj się nad na - mi. Ba - ran - ku Bo - ży,

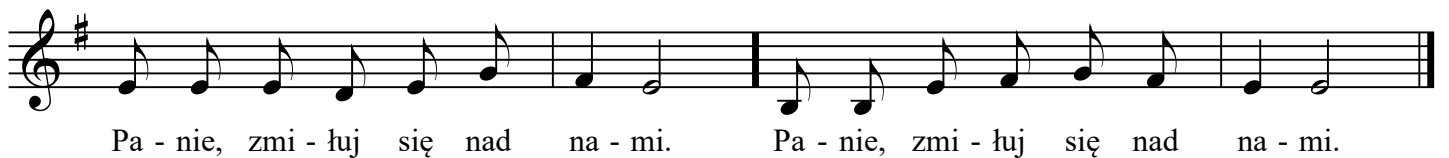


któ - ry gła - dzisz grze - chy świa - ta, ob - darz nas po - ko - jem.

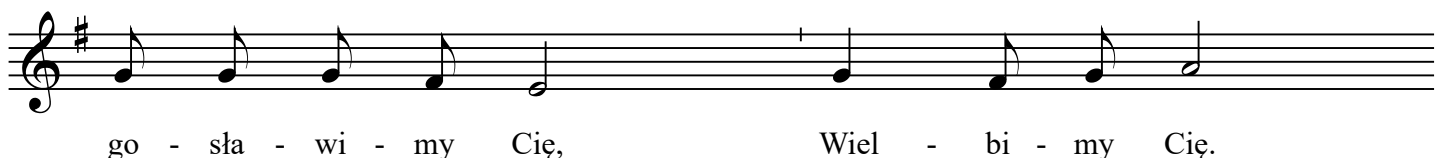
# Msza XI

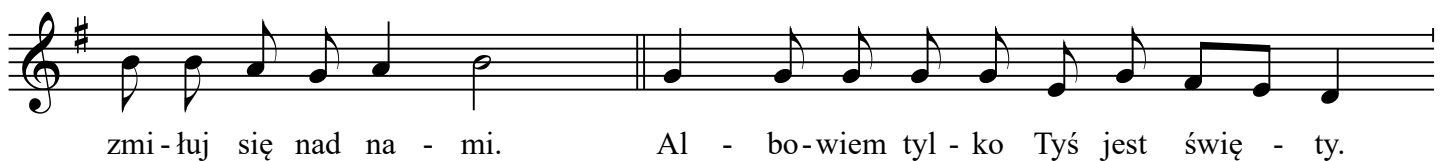
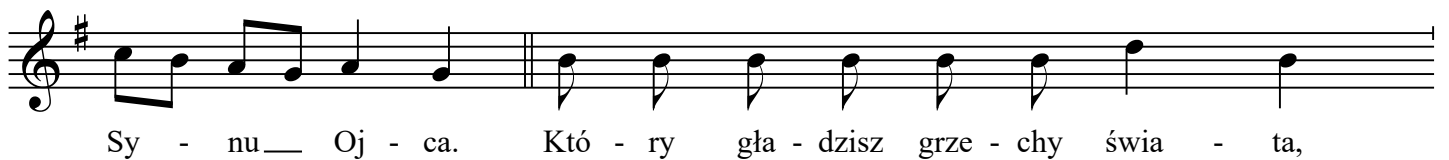
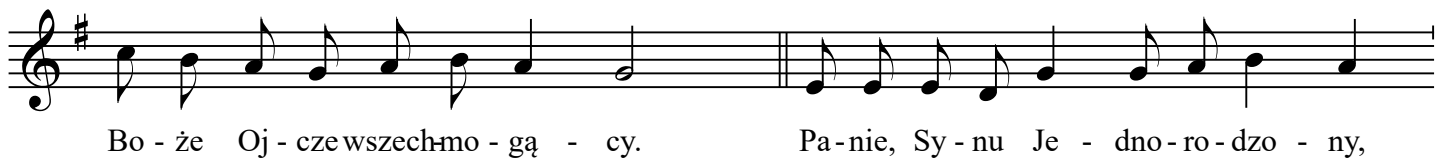
## Kyrie

m.: o. J. Ścibor

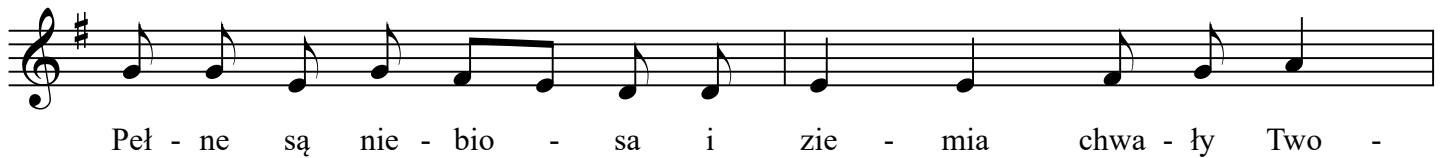


## Gloria

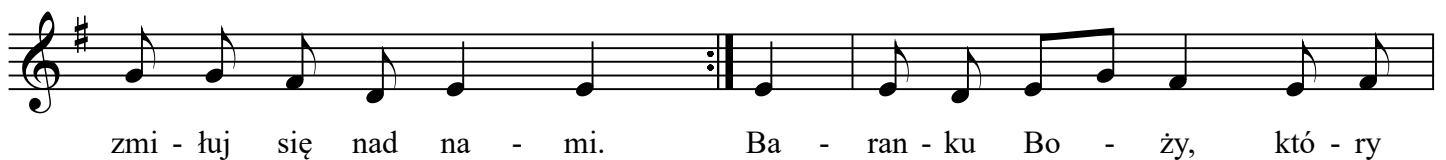
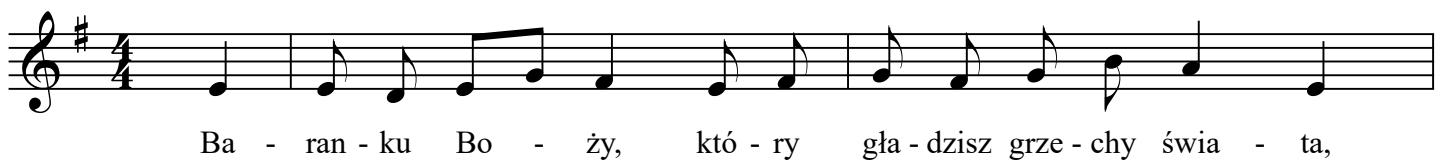




## Sanctus



## Agnus Dei



# Msza XII

## Kyrie

m.: M. Machura



Pa - nie, zmi - łuj się nad na - mi. Pa - nie, zmi - łuj się nad na - mi.



Chry-ste, zmi - łuj się nad na - mi. Chry-ste, zmi - łuj się nad na - mi.



Pa - nie, zmi - łuj się nad na - mi. Pa - nie, zmi - łuj się nad na - mi.

## Gloria



Chwa - ła na wy-so-ko-ści Bo - gu, a na zie-mi po-kój lu-dziom do-brej wo - li.



Chwa - li - my Cię, Bło - go - sła - wi - my Cię,



Wiel - bi - my Cię. Wy - sła - wia - my Cię.



Dzię - ki Ci skła - da - my, bo wiel - ka jest chwa - ła Two - ja.





Pa - nie Bo - że, Kró - lu — nie - ba, Bo - że Oj - cze wszech - mo - gą - cy.



Pa - nie, Sy - nu Je - dno - ro - dzo - ny, Je - zu Chry - ste.



Pa - nie Bo - że, Ba - ran - ku Bo - ży, Sy - nu Oj - ca.



Któ - ry gła - dzisz grze - chy świa - ta, zmi - łuj się nad na - mi.



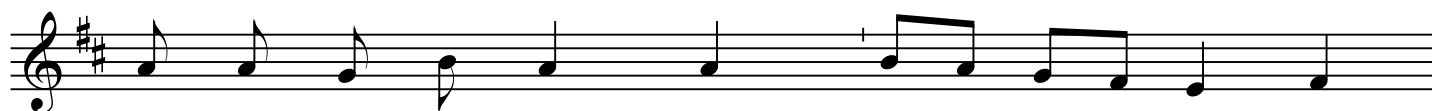
Któ - ry gła - dzisz grze - chy świa - ta, przy - jń - ga - nie na - sze.



Któ - ry sie - dzisz po pra - wi - cy Oj - ca, zmi - łuj się nad na - mi.



Al - bo - wiem tyl - ko Tyś jest świę - ty. Tyl - ko Tyś jest Pa - nem.



Tyl - ko Tyś Naj - wyż - szy, Je - zu — Chry - ste.



Z Du - chem Świę - tym w chwa - le Bo - ga Oj - ca. A - men. —

## Sanctus



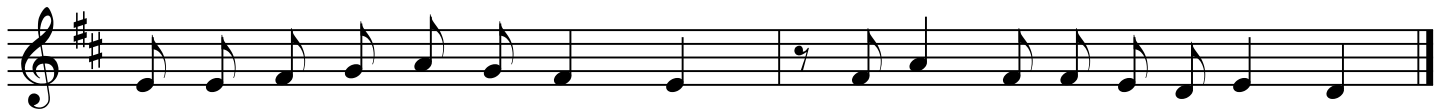
Świę - ty, Świę - ty, Świę - ty, Pan Bóg Za - stę - pów.



Peł - ne są nie - bio - sa i zie - mia chwa - ły Two - jej.



Ho - san - na na wy - so - ko - ści. Bło - go - sła - wio - ny,



któ - ry i - dzie wi - mię Pań - skie. Ho - san - na na wy - so - ko - ści.

## Agnus Dei



Ba - ran - ku Bo - ży, któ - ry gła - dzisz grze - chy świa - ta, zmi - łuj się nad na - mi.



Ba - ran - ku Bo - ży, któ - ry gła - dzisz grze - chy świa - ta, zmi - łuj się nad na - mi.



Ba - ran - ku Bo - ży, któ - ry gła - dzisz grze - chy świa - ta, ob - darz nas po - ko - jem.

# Msza XIII

## Kyrie

m.: ks. W. Kądziela



Pa - nie, zmi-łuj się nad na - mi. Pa - nie, zmi-łuj się nad na - mi.



Chry - ste, zmi-łuj się nad na - mi. Chry - ste, zmi-łuj się nad na - mi.



Pa - nie, zmi-łuj się nad na - mi. Pa - nie, zmi-łuj się nad na - mi.

## Gloria

m.: oparta na VIII tonie psalmowym



Chwała na wy - so - ko - ści Bo - gu a na zie - mi po - kój lu - dziom do - brej wo - li.



Chwa - li - my Cię. Bło - go - sła - wi - my Cię. Wiel - bi - my Cię. Wy - sła - wia - my Cię.



Dzię - ki Ci skła - da - my, bo wiel - ka jest chwa - ła Two - ja.



Pa - nie Bo - że, Kró - lu nie - ba, Bo - że Oj - cze wszech - mo - gą - cy.



Pa - nie, Sy - nu Je - dno - ro - dzo - ny, Je - zu Chry - ste.



Pa - nie Bo - że, Ba - ran - ku Bo - ży, Sy - nu Oj - ca.



Któ - ry gła - dzisz grze - chy świa - ta, zmi - łuj się nad na - mi.



Któ - ry gła - dzisz grze - chy świa - ta, przyjńła - ga - nie na - sze.



Któ - ry sie - dzisz po pra - wi - cy Oj - ca, zmi - łuj się nad na - mi.



Al - bo - wiem tyl - ko Tyś jest świę - ty. Tyl - ko Tyś jest Pa - nem.



Tyl - ko Tyś Naj - wyż - szy, Je - zu Chry - ste.



Z Du - chem Świę - tym w chwałę Bo - ga Oj - ca. A - men.

## Sanctus

m.: R. Dwornik



Świę - ty, Świę - ty, Świę - ty, Pan Bóg Za - stę - pów.



Peł - ne są nie - bio - sa i zie - mia chwa - ły Two - jej. Ho -



san - na, Ho - san - na, Ho - san - na, na wy - so - ko - ści. Ho -



san - na, Ho - san - na, Ho - san - na, na wy - so - ko - ści. Bło -



go - sła - wio - ny, któ - ry i - dzie wi - mię Pań - skie. Ho -



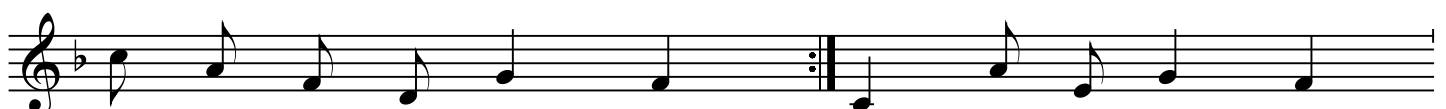
san - na, Ho - san - na, Ho - san - na, na wy - so - ko - ści.

## Agnus Dei

m.: W. Gawroński



Ba - ran - ku Bo - ży, któ - ry gła - dzisz grze - chy świa - ta,



zmi - łuj się nad na - mi. Ba - ran - ku Bo - ży,



kto - ry gła - dzisz grze - chy świa - ta, ob - darz nas po - ko - jem.

# Msza XIV

## Kyrie

m.: ks. A. Chlondowski



Pa - nie, zmi - łuj się nad na - mi. Pa - nie, zmi - łuj się nad na - mi.



Chry - ste, zmi - łuj się nad na - mi. Chry - ste, zmi - łuj się nad na - mi.



Pa - nie, zmi - łuj się nad na - mi. Pa - nie, zmi - łuj się nad na - mi.

## Gloria



Chwa - ła na wy - so - ko - ści Bo - gu, a na zie - mi po - kój lu - dziom do - brej



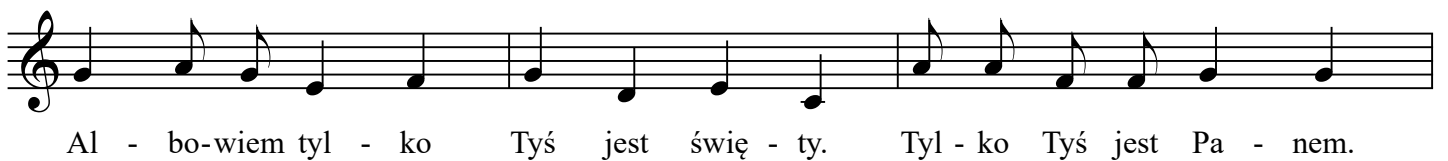
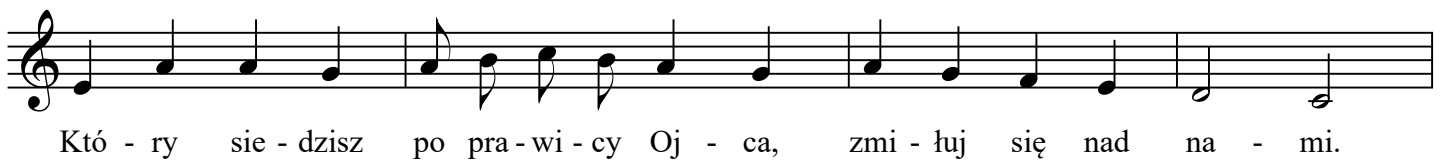
wo - li. Chwa - li - my Cię, Bło - go - sła - wi - my Cię, Wiel - bi - my Cię. Wy - sła -



wia - my Cię. Dzię - ki Ci skła - da - my, bo wiel - ka jest chwa - ła Two - ja.



Pa - nie Bo - że, Kró - lu nie - ba, Bo - że Oj - cze wszech - mo - gą - cy. Pa - nie, Sy - nu



## Sanctus



Świą - ty, Świą - ty, Świą - ty, Pan Bóg Za - stę - pów. Peł - ne są nie -



bio - sa, peł - ne są nie - bio - sa i zie - mia chwa - ły Two - jej. Ho -



san - na, ho - san - na, ho - san - na na wy - so - ko - ści. Ho - san - na, ho -



san - na, ho - san - na na wy - so - ko - ści. Bło - go - sła - wio - ny,



bło - go - sła - wio - ny, któ - ry i - dzie wi - mię Pań - skie, któ - ry i - dzie



wi - mię Pań - skie, któ - ry i - dzie wi - mię Pań - skie. Ho - san - na, ho - san - na, ho -



san - na na wy - so - ko - ści. Ho - san - na, ho - san - na, ho - san - na na wy - so - ko - ści.



# Agnus Dei



Ba - ran - ku Bo - ży, któ - ry gła - dzisz grze - chy świa - ta,



zmi - łuj się nad na - mi. Ba - ran - ku Bo - ży, któ - ry



gła - dzisz grze - chy świa - ta, ob - darz nas po - ko - jem, ob - darz nas po -



ko - jem, ob - darz nas, ob - darz nas po - ko - - - jem.

# Msza XV

## Kyrie

m.: A. Bączkowicz



Pa - nie, zmi - łuj się nad na - mi. Pa - nie, zmi - łuj się nad na - mi.



Chry-ste, zmi - łuj się nad na - mi. Chry-ste, zmi - łuj się nad na - mi.

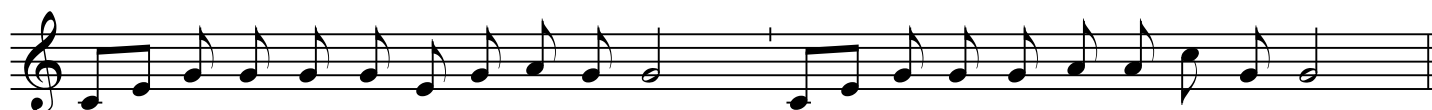


Pa - nie, zmi - łuj się nad na - mi. Pa - nie, zmi - łuj się nad na - mi.

## Gloria



Chwa - ła na wy-so-ko-ści Bo - gu, a na zie-mi po - kój lu-dziom do-brej wo - li.



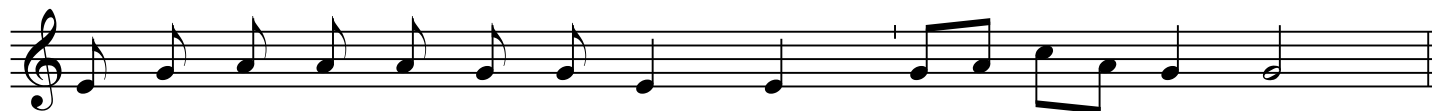
Chwa - li - my Cię, Bło-go-sła-wi-my Cię, Wiel - bi-my Cię. Wy-sła-wia-my Cię.



Dzię - ki Ci skła - da - my, bo wiel - ka jest chwa - ła Two - ja.



Pa - nie Bo - że, Kró - lu nie - ba, Bo - że Oj - cze wszech-mo - gą - cy.



Pa - nie, Sy - nu Je - dno - ro - dzo - ny, Je - zu\_\_\_ Chry - ste.



Pa - nie Bo - że, Ba - ran - ku Bo - ży, Sy - nu\_\_\_ Oj - ca.



Któ - ry gła - dzisz grze - chy świa - ta, zmi - łuj się nad na - mi.



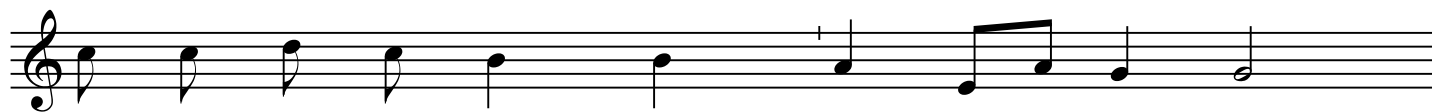
Któ - ry gła - dzisz grze - chy świa - ta, przyjm bła - ga - nie na - sze.



Któ - ry sie - dzisz po pra - wi - cy Oj - ca, zmi - łuj się nad na - mi.



Al - bo - wiem tyl - ko Tyś jest świę - ty. Tyl - ko Tyś jest Pa - nem.



Tyl - ko Tyś Naj - wyż - szy, Je - zu\_\_\_ Chry - ste.



Z Du - chem Świę - tym w chwa - le Bo - ga Oj - ca. A - - - men.

## Sanctus



Świę - ty, Świę - ty, Świę - - - ty, Pan Bóg Za - stę - pów.



Peł - ne są nie - bio - sa i zie - mia chwa - ły Two - jej.



Ho - - - san - - - na na wy - so - ko - ści.



Bło - go - sła - wio - ny, któ - ry i - dzie w i - mię Pań - skie.



Ho - - - san - - - na na wy - so - ko - ści.

## Agnus Dei



Ba - ran-ku Bo - ży, któ - ry gła - dzisz grze - chy świa - ta, zmi - łuj się nad na - mi.



Ba - ran-ku Bo - ży, któ - ry gła - dzisz grze - chy świa - ta, ob - darz nas po - ko - jem.

# Msza XVII

## Kyrie

m.: F. Rączkowski

Ky-ri-e, e - le - i - son. Ky-ri-e, e - le - i - son. Ky-ri-e, Ky-ri-e, e -  
le - i - son. Chri - ste, e - le - i - son. Chri - ste, e - le - i - son.  
Chri - ste, Chri - ste, e - le - i - son. Ky-ri-e, e - le - i - son.  
Ky-ri-e, e - le - i - son. Ky-ri-e, Ky-ri-e, e - le - i - son.

## Gloria

Chwa-ła na wy-so-ko-ści Bo - gu, a na zie - mi po - kój lu - dziom do - brej wo - li.  
Chwa - li - my Cię, Bło - go - sła - wi - my Cię, Wiel - bi - my Cię. Wy - sła - wia - my Cię.  
Dzię - ki Ci skła - da - my, bo wiel - ka jest chwa - ła Two - ja.



Pa - nie Bo - że, Kró - lu nie - ba, Bo - że Oj - cze wszech - mo - gą - cy.



Pa - nie, Sy - nu Je - dno - ro - dzo - ny, Je - zu Chry - ste.



Pa - nie Bo - że, Ba - ran - ku Bo - ży, Sy - nu Oj - ca.



Któ - ry gła - dzisz grze - chy świa - ta, zmi - łuj się nad na - mi.



Któ - ry gła - dzisz grze - chy świa - ta, przyjm bła - ga - nie na - sze.



Któ - ry sie - dzisz po pra - wi - cy Oj - ca, zmi - łuj się nad na - mi.



Al - bo - wiem tyl - ko Tyś jest świę - ty. Tyl - ko Tyś jest Pa - nem. Tyl - ko Tyś Naj - wyż - szy,



Je - zu Chry - ste. Z Du - chem Świę - tym w chwa - le Bo - ga Oj - ca. A - men.

## Sanctus



Świę - ty, Świę - ty, Świę - ty, Pan Bóg Za - stę - pów. Peł - ne są nie - bio - sa i



zie - mia chwa - ty Two - jej. Ho - san - na, ho - san - na na - wy - so - ko - ści.



Bło - go - sła - wio - ny, któ - ry i - dzie wi - mię Pań - skie.



Bło - go - sła - wio - ny, któ - ry i - dzie wi - mię Pań - skie. Ho -



san - na, ho - san - na na wy - so - ko - ści.

## Agnus Dei



Ba - ran - ku Bo - ży, któ - ry gła - dzisz grze - chy świa - ta, zmi - łuj się nad na - mi.



Ba - ran - ku Bo - ży, któ - ry gła - dzisz grze - chy świa - ta, zmi - łuj się nad na - mi.



Ba - ran - ku Bo - ży, któ - ry gła - dzisz grze - chy świa - ta, ob - darz nas po - ko - jem.

# Msza XVII

## Kyrie

m.: S. Stuligrosz



1./3. Pa-nie, zmi - łuj się nad na - mi. Pa - nie, zmi - łuj się nad na - mi.



Pa - nie, zmi - łuj się nad na - mi. 2. Chry-ste, zmi - łuj się nad na - mi.



Chry-ste, zmi - łuj się nad na - mi. Chry-ste, zmi - łuj się nad na - mi.

## Gloria



Chwa-ła na wy - so - ko - ści Bo - gu, a na zie - mi po - kój lu - dziom do - brej wo - li.



Chwa-li - my Cię, Bło - go - sła - wi - my Cię, Wiel - bi - my Cię. Wy - sła - wia - my Cię.

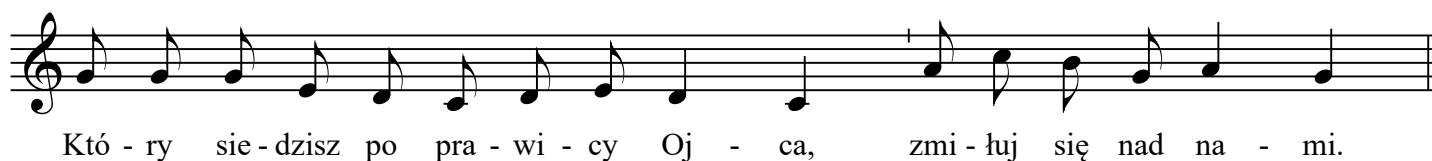
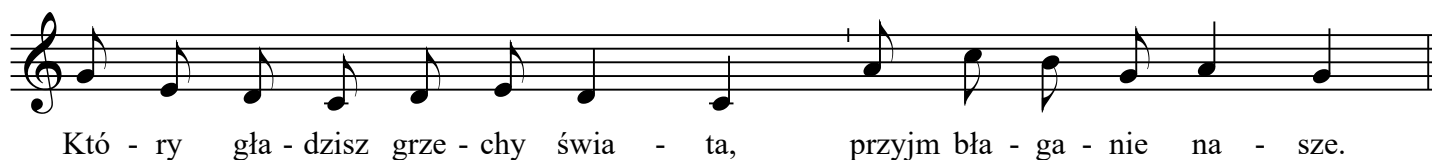
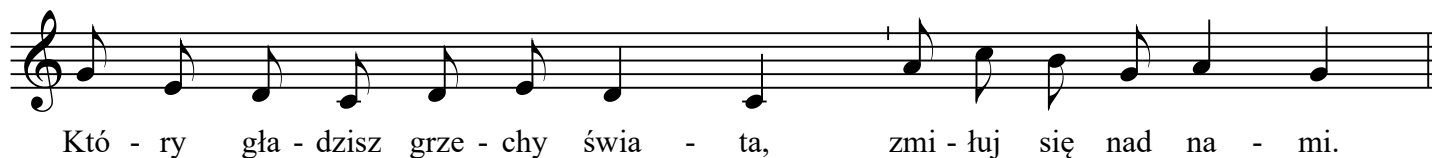
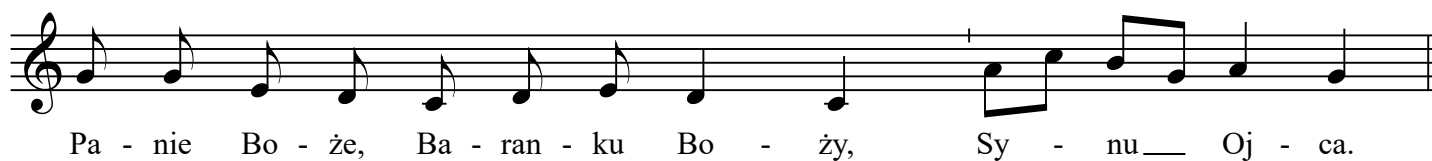


Dzię - ki Ci — skła - da - my, bo wiel - ka jest chwa - ła — Two - ja.

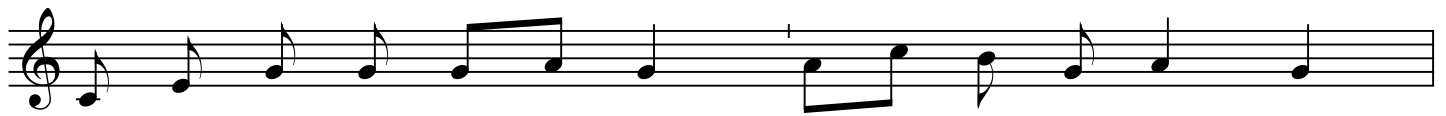


Pa - nie Bo - że, Kró - lu nie - ba, Bo - że Oj - czewszch - mo - gą - cy.





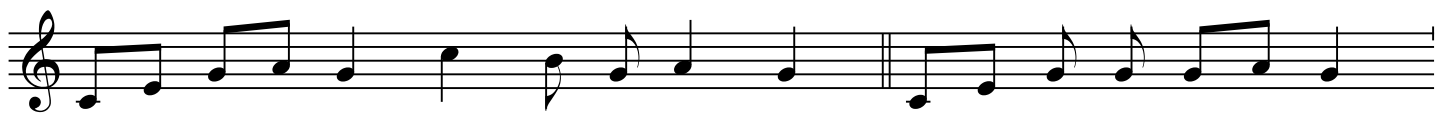
## Sanctus



Świę - ty, Świę - ty, Świę - ty, Pan — Bóg Za - stę - pów.



Peł - ne są nie - bio - sa i zie - mia chwa - ły Two - jej.



Ho - san - na na wy - so - ko - ści. Bło - go - sła - wio - ny,

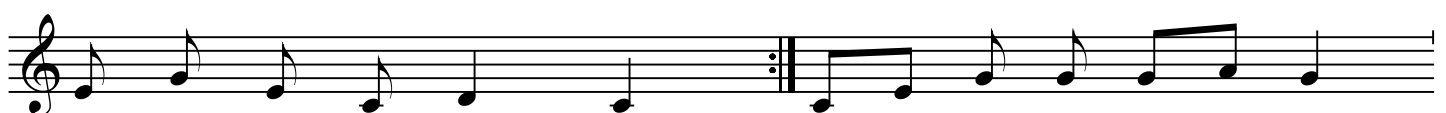


któ - ry i - dzie wi - mię Pań - skie. Ho - san - na na — wy - so - ko - ści.

## Agnus Dei



Ba - ran - ku Bo - ży, któ - ry gła - dzisz grze - chy świa - ta,



zmi - łuj się nad na - mi. Ba - ran - ku Bo - ży,



któ - ry gła - dzisz grze - chy świa - ta, ob - darz nas po - ko - jem.

# Msza XVIII

## Kyrie

m.: I. Pfeiffer



Ky - ri - e, e - lei - son. Ky - ri - e, e - lei - son. Ky - ri - e, e - lei - son.



Chri - ste, e - lei - son. Chri - ste, e - lei - son. Chri - ste, e - lei - son.



Ky - ri - e, e - lei - son. Ky - ri - e, e - lei - son. Ky - ri - e, e - lei - son.

## Gloria



Chwa - ła na wy - so - ko - ści Bo - gu, a na zie - mi po - kój



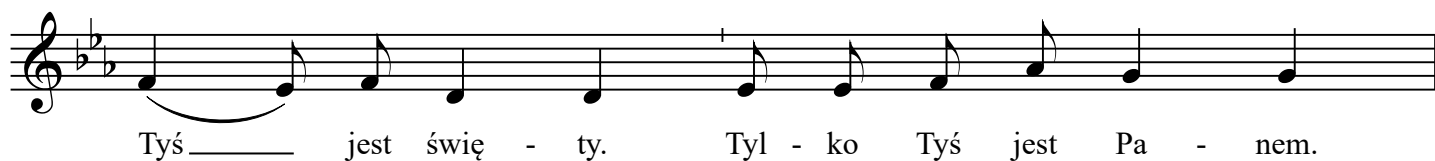
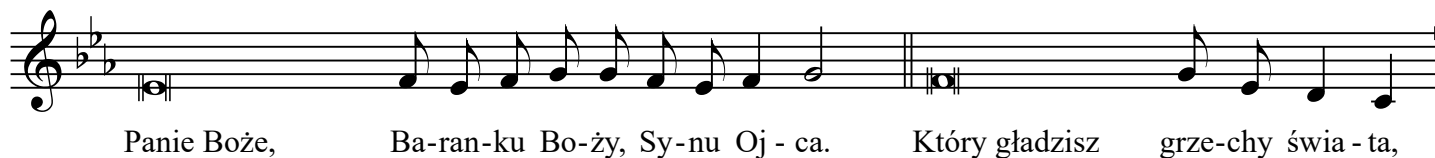
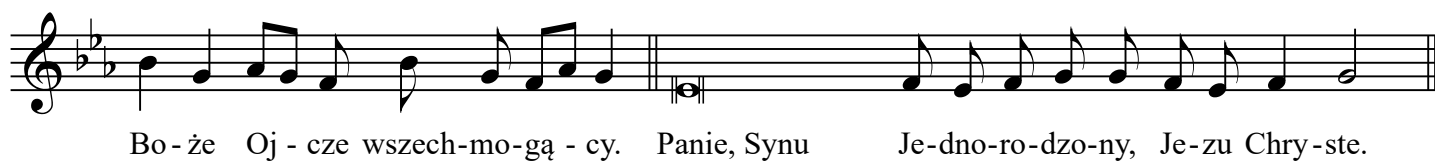
lu - dziom do - brej wo - li. Chwa - li - my Cię,



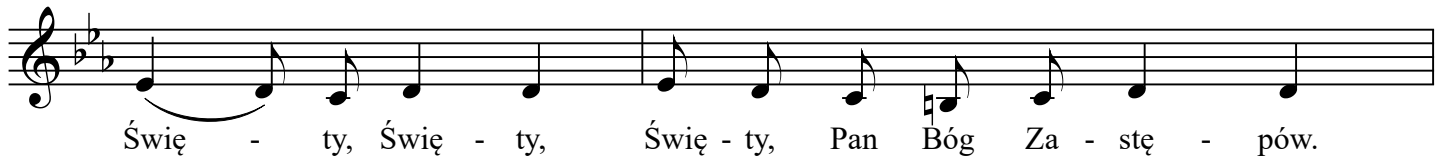
Bło - go - sła - wi - my Cię, Wiel - bi - my Cię.



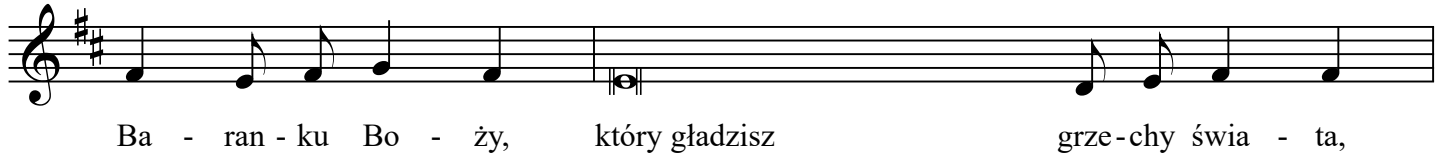
Wy - sła - wia - my Cię. Dzień - ki Ci skła - da - my,



## Sanctus



## Agnus Dei



# Msza XIX

## Kyrie

m.: ks. J. Łaś



Pa - nie, zmi - łuj się nad na - mi. Pa - nie, zmi - łuj się nad na - mi.



Chry-ste, zmi - łuj się nad na - mi. Chry-ste, zmi - łuj się nad na - mi.



Pa - nie, zmi - łuj się nad na - mi. Pa - nie, zmi - łuj się nad na - mi.

## Gloria



Chwa-ła na wy-so-ko-ści Bo - gu, a na zie-mi po - kój lu-dziom do-brej wo - li.



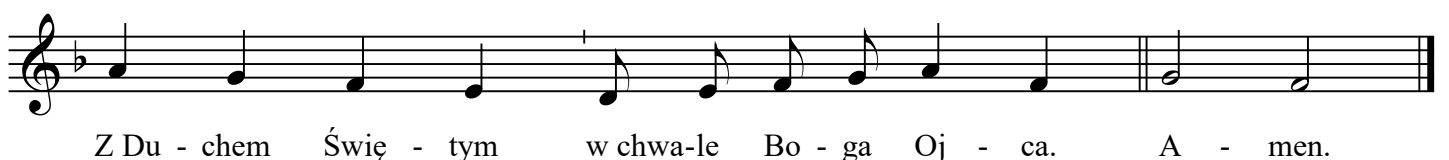
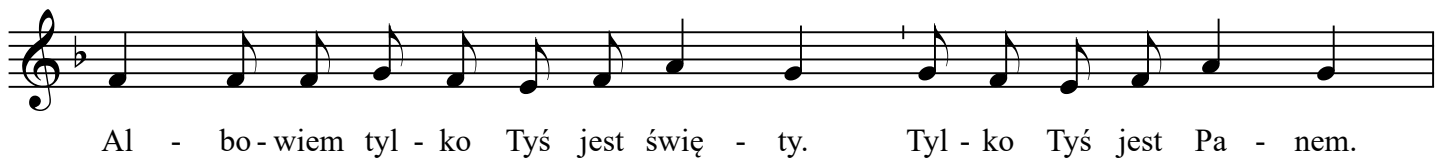
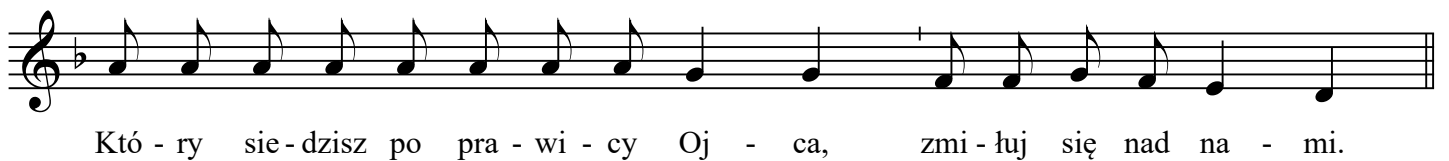
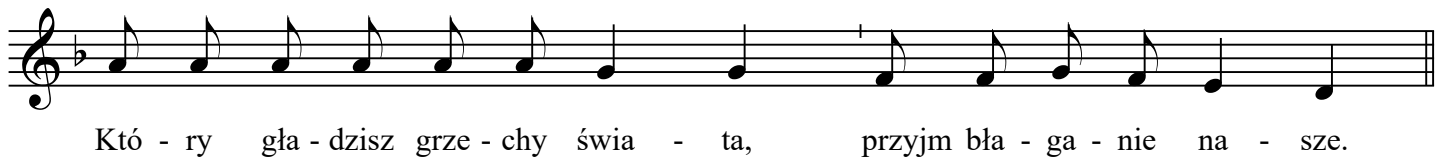
Chwa - li - my Cię, Bło - go - sła - wi - my Cię, Wiel - bi - my Cię. Wy - sła - wia - my Cię.



Dzię - ki Ci skła - da - my, bo wiel - ka jest chwa - ła Two - ja.



Pa - nie Bo - że, Kró - lu nie - ba, Bo - że Oj - cze wszech - mo - gą - cy.



## Sanctus



Świę - ty, Świę - ty, Świę - ty, Pan Bóg Za - stę - pów. Peł - ne są nie -



bio - sa i zie - mia chwa - ły Two - jej. Ho - san - na, ho - san - na



na wy - so - ko - ści. Bło - go - sła - wio - ny, bło - go - sła - wio - ny, któ - ry i - dzie w i - mię



Pań - skie. Ho - san - na, ho - san - na na wy - so - ko - ści.

## Agnus Dei



Ba - ran - ku Bo - ży, któ - ry gła - dzisz grze - chy świa - ta,



zmi - łuj się nad na - mi. Ba - ran - ku Bo - ży,



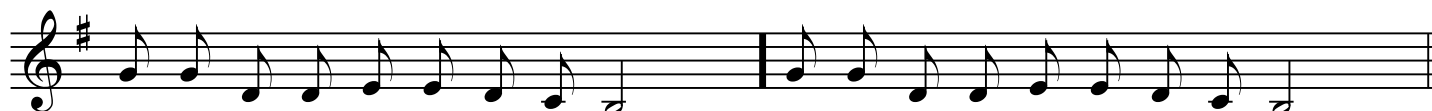
któ - ry gła - dzisz grze - chy świa - ta, ob - darz nas po - ko - jem.



# Msza XX

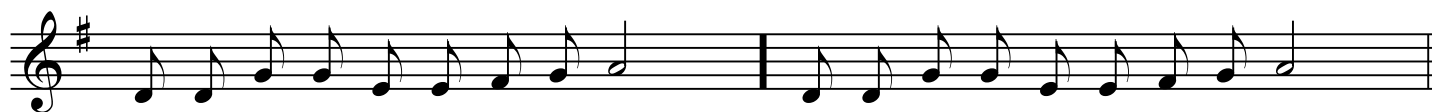
## Kyrie

m.: ks. K. Pasionek



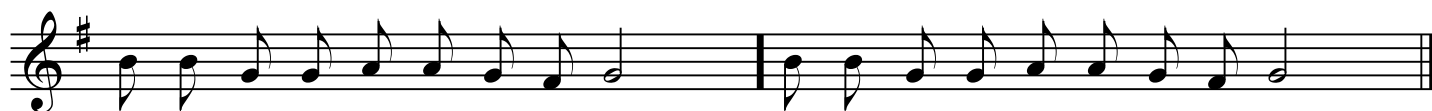
Pa - nie, zmi - łuj się nad na - mi.

Pa - nie, zmi - łuj się nad na - mi.



Chryste, zmi - łuj się nad na - mi.

Chryste, zmi - łuj się nad na - mi.



Pa - nie, zmi - łuj się nad na - mi.

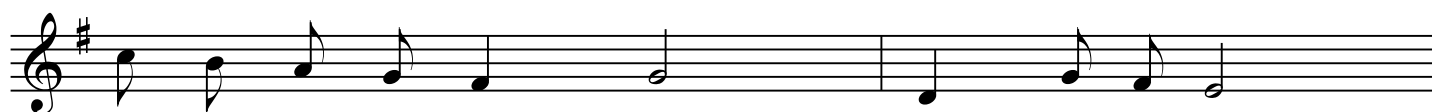
Pa - nie, zmi - łuj się nad na - mi.

## Gloria



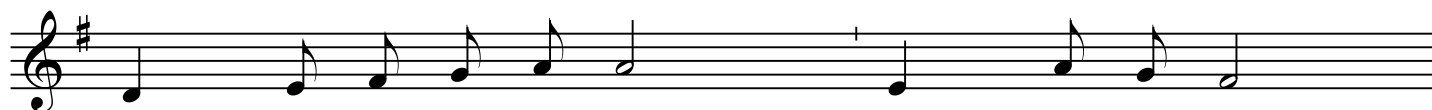
Chwa - ła na wy - so - ko - ści Bo - gu

a na zie - mi po - kój



lu - dziom do - brej wo - li.

Chwa - li - my Cię.



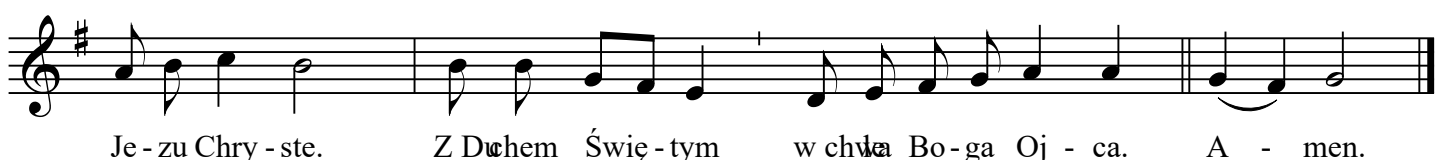
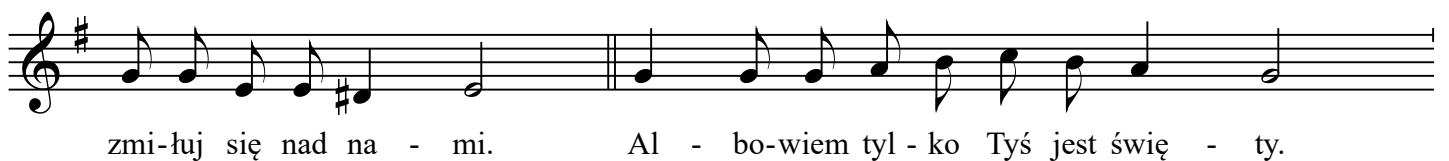
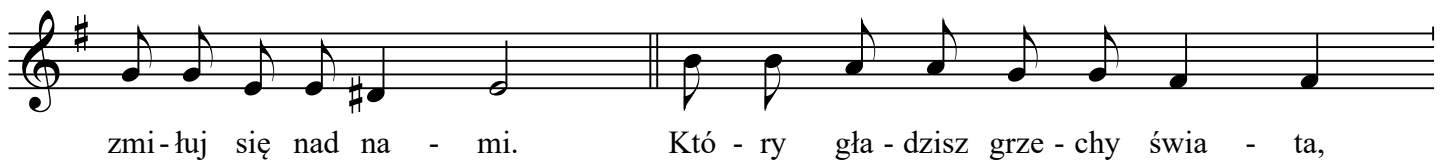
Bło - go - sła - wi - my Cię.

Wiel - bi - my Cię.



Wy - sła - wia - my Cię.

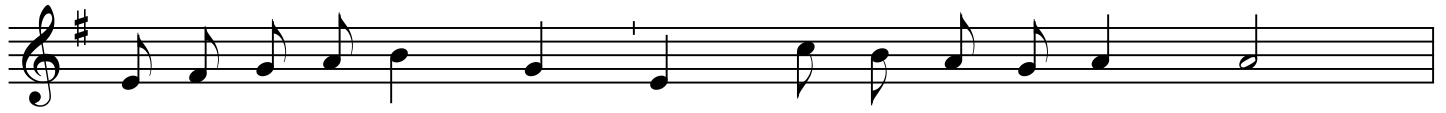
Dzię - ki Ci skła - da - my,



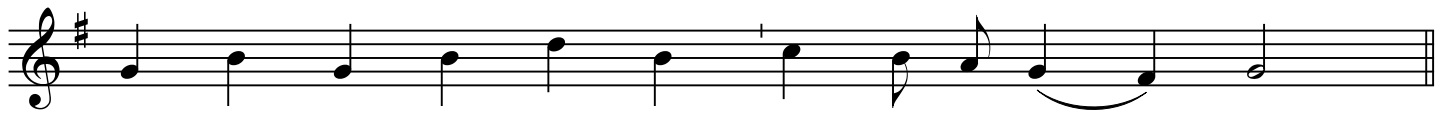
## Sanctus



Świę - ty, Świę - ty, Świę - ty, Pan Bóg Za - stę - pów.



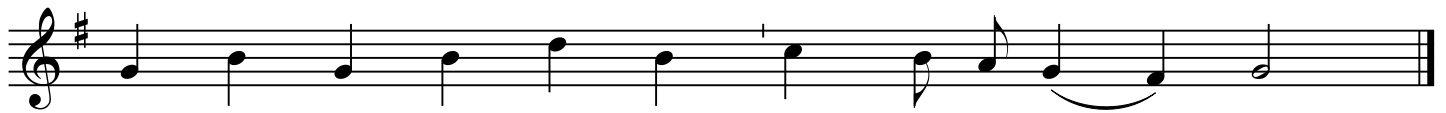
Peł - ne są nie - bio - sa i zie - mia chwa - ły Two - jej.



Ho - san - na, Ho - san - na na wy - so - ko - - ści.



Bło - go - sła - wio - ny, któ - ry i - dzie w i - mię Pań - skie.



Ho - san - na, Ho - san - na, na wy - so - ko - - ści.

## Agnus Dei



Ba - ran - ku Bo - ży, któ - ry gła - dzisz grze - chy świa - ta, zmi - łuj się nad na - mi.



Ba - ran - ku Bo - ży, któ - ry gła - dzisz grze - chy świa - ta, zmi - łuj się nad na - mi.

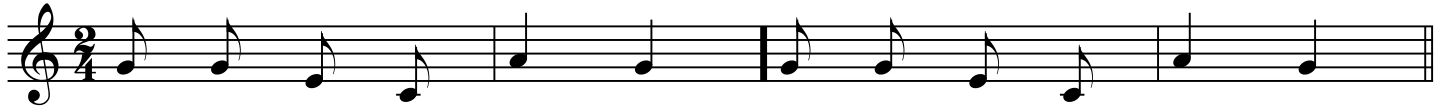


Ba - ran - ku Bo - ży, któ - ry gła - dzisz grze - chy świa - ta, ob - darz nas po - ko - jem.

# Msza XXI

## Kyrie

m.: ks. Z. Bernat



Ky - ri - e e - lei - son. Ky - ri - e e - lei - son.



Chri - ste e - lei - son. Chri - ste e - lei - son.



Ky - ri - e e - lei - - son. Ky - ri - e e - lei - - son.

## Gloria



Chwa - - - ła na wy - so - ko - ści Bo - gu, a na zie - mi po - kój



lu - dziom do - brej wo - - - - li. Chwa - li - my Cię,



Bło - go - sła - wi - my Cię, Wiel - bi - my Cię. Wy - sła - wia - my Cię.



Dzię - ki Ci skła - da - my, bo wiel - ka jest chwa - ła Two - - - ja.



Pa-nie Bo - że, Kró-lu nie - ba, Bo - że Oj - cze wszech - mo - ga - - cy.



Pa - nie, Sy - nu Je - dno - ro - dzo - ny, Je - zu Chry - ste.



Pa - nie Bo - że, Ba - ran - ku Bo - ży, Sy - nu Oj - - - ca.



Któ - ry gła - dzisz grze - chy świa - ta, zmi - łuj się nad na - mi.



Któ - ry gła - dzisz grze - chy świa - ta, przyjm bła - ga - nie na - sze.



Któ - ry sie - dzisz po pra - wi - cy Oj - ca, zmi - łuj się nad na - mi.



Al - bo - wiem tyl - ko Tyś jest świę - ty. Tyl - ko Tyś jest Pa - nem.



Tyl - ko Tyś Naj - wyż - - - szy, Je - zu Chry - - - ste.



Z Du - chem Świę - tym w chwa - le Oj - ca.



A - - - - - men.

# Sanctus

Świę - ty, Świę - ty, Świę - ty, Pan\_\_\_ Bóg Za - stę - pów.

Peł - ne są nie - bio - - - sa i zie - mia chwa - ły Two - jej.

Ho - san - na na wy - so - ko - ści.

Bło - go - sła - wio - ny, któ - ry i - dzie wi - mię\_\_\_ Pań - skie.

Ho - san - na na wy - so - ko - ści.

# Agnus Dei

Ba-ran-ku Bo - - - ży, któ - ry gła - dzisz grze - chy\_\_\_ świa - ta,

zmi - łuj się nad na - mi. Ba - ran - ku Bo - ży,

kító - ry gła - dzisz grze - chy świa - ta, ob-darz nas\_\_\_

po - ko - - - - - - - - - - - jem.

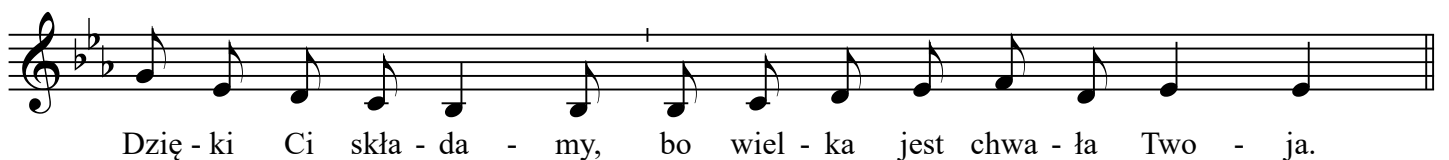
# Msza XXII

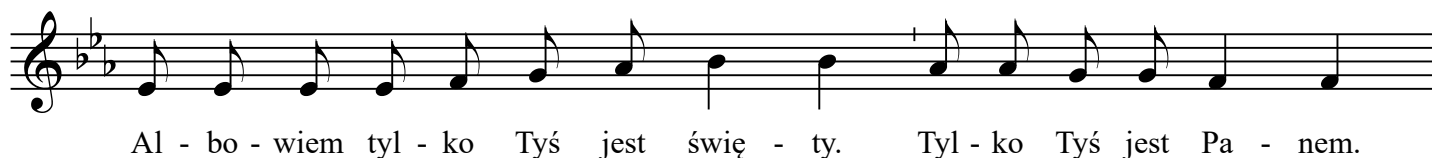
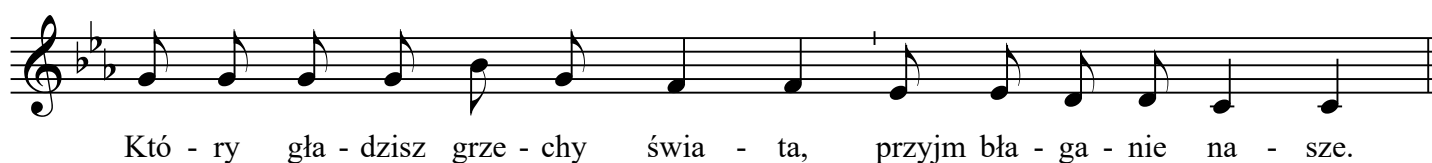
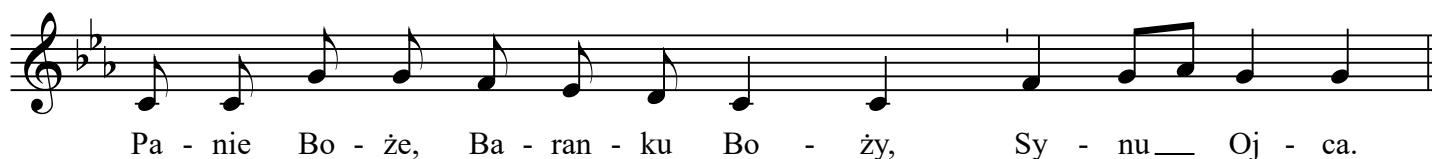
## Kyrie

m.: ks. R. Rak



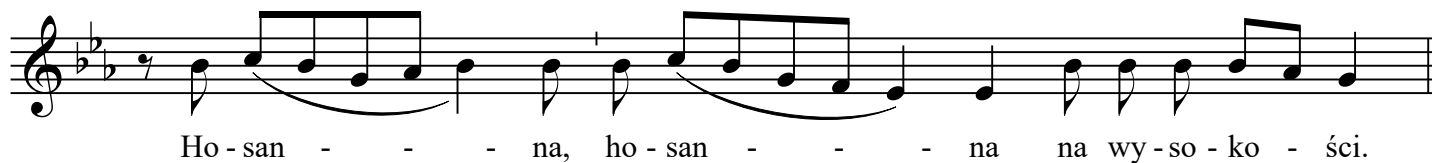
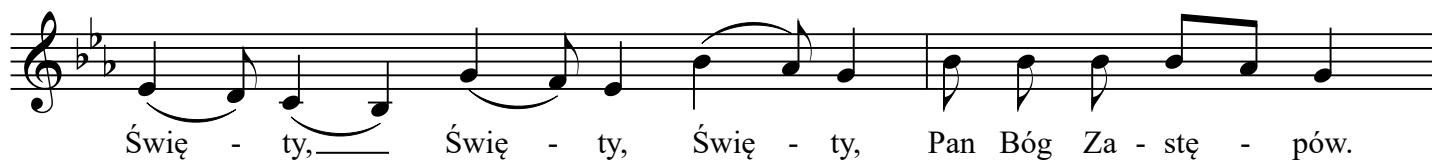
## Gloria







## Sanctus



## Agnus Dei



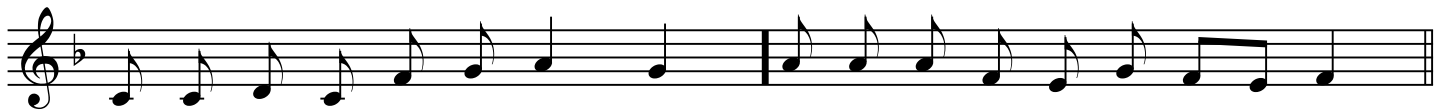
# Msza XXIII

## Kyrie

m.: M. Jakac



Pa - nie, zmi - łuj się nad na - mi. Pa - nie, zmi - łuj się nad na - mi.



Chry-ste, zmi - łuj się nad na - mi. Pa - nie, zmi - łuj się nad na - mi.



Pa - nie, zmi - łuj się nad na - mi. Pa - nie, zmi - łuj się nad na - mi.

## Gloria



Chwa-ła na wy-so-ko-ści Bo - gu, a na zie-mi po-kój lu - dziom do-brej wo-li.



Chwa - li - my Cię, Bło-go-sła-wi-my Cię, Wiel - bi-my Cię. Wy-sła-wia-my Cię.



Dzię - ki Ci skła - da - my, bo wiel - ka jest chwa - ła Two - ja.



Pa - nie Bo - że, Kró - lu nie - ba, Bo - że Oj - cze wszech-mo - gą - cy.



Pa - nie, Sy - nu Je - dno - ro - dzo - ny, Je - zu\_\_\_ Chry - ste.



Pa - nie Bo - że, Ba - ran - ku Bo - ży, Sy - nu\_\_\_ Oj - ca.



Któ - ry gła - dzisz grze - chy świa - ta, zmi - łuj się nad na - mi.



Któ - ry gła - dzisz grze - chy świa - ta, przyjm bła - ga - nie na - sze.



Któ - ry sie - dzisz po pra - wi - cy Oj - ca, zmi - łuj się nad na - mi.



Al - bo - wiem tyl - ko Tyś jest świę - ty. Tyl - ko Tyś jest Pa - nem.

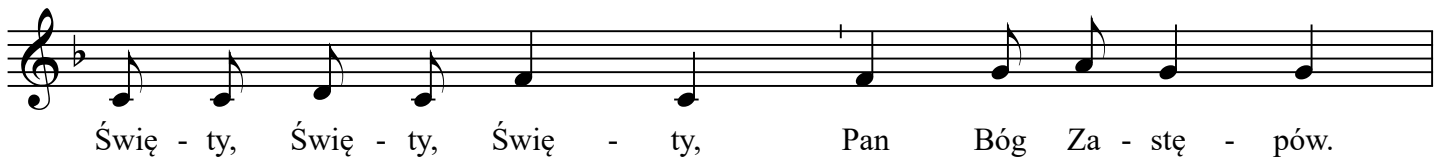


Tyl - ko Tyś Naj - wyż - szy, Je - zu Chry - ste.

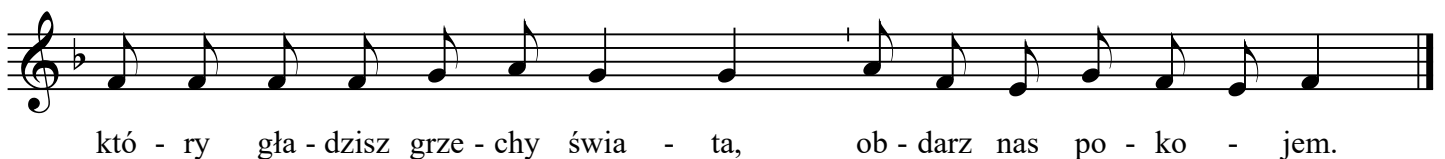


Z Du - chem Świę - tym w chwa - le Bo - ga Oj - ca. A - men.

## Sanctus



## Agnus Dei



# Msza XXIV

## Kyrie

m.: E. Sitko



Pa - nie, zmi-łuj się nad na - mi. Pa - nie, zmi-łuj się nad na - mi.



Chry - ste, zmi-łuj się nad na - mi. Chry - ste, zmi-łuj się nad na - mi.



Pa - nie, zmi-łuj się nad na - mi. Pa - nie, zmi-łuj się nad na - mi.

## Gloria



Chwa-ła na wy-so-ko-ści Bo - gu, a na zie-mi po - kój lu-dziom do-brej wo - li.



Chwa - li - my Cię, Bło-go-sła-wi-my Cię, Wiel - bi - my Cię. Wy-sła-wia-my Cię.



Dzię - ki Ci skła - da - my, bo wiel - ka jest chwa - ła Two - ja.



Pa - nie — Bo-że, Kró-lu nie - ba, Bo - że Oj - cze wszech - mo - gą - cy.



Pa - nie, Sy - nu Je - dno - ro - dzo - ny, Je - zu Chry - ste.



Pa - nie Bo - że, Ba - ran - ku Bo - ży, Sy - nu Oj - ca.



Któ - ry gła - dzisz grze - chy świa - ta, zmi - łuj się nad na - mi.



Któ - ry gła - dzisz grze - chy świa - ta, przyjm bła - ga - nie na - sze.



Któ - ry sie - dzisz po pra - wi - cy Oj - ca, zmi - łuj się nad na - mi.



Al - bo - wiem tyl - ko Tyś jest świę - ty. Tyl - ko Tyś jest Pa - nem.



Tyl - ko Tyś Naj - wyż - szy, Je - zu Chry - ste.



Z Du - chem Świę - tym w chwa - le Bo - ga Oj - ca. A - men.

## Sanctus



Świę - ty, Świę - ty, Świę - ty, Pan Bóg Za - stę - pów.  
Peł - ne są nie - bio - sa i zie - mia chwa - ły Two - jej. Ho -  
san - na na wy - so - ko - ści. Bło - go - sła - wio - ny, któ - ry  
i - dzie wi - mię Pań - skie. Ho - san - na na wy - so - ko - ści.

## Agnus Dei



Ba - ran - ku Bo - ży, któ - ry gła - dzisz grze - chy świa - ta,  
zmi - łuj się nad na - mi. Ba - ran - ku Bo - ży,  
kto - ry gła - dzisz grze - chy świa - ta, ob - darz nas po - ko - jem.